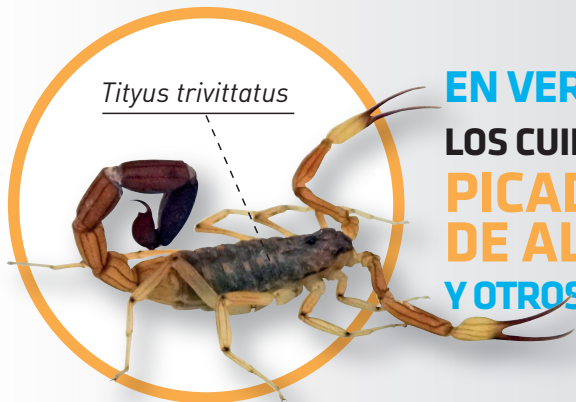


Tityus trivittatus



EN VERANO, HAY QUE EXTREMAR LOS CUIDADOS PARA EVITAR PICADURAS DE ALACRANES Y OTROS ANIMALES PONZOÑOSOS

En el hogar:

Evitar el acceso de los alacranes a las viviendas: colocar **mallas tipo mosquiteras** en los **resumideros** y en **salidas de cañerías**; y **burletes** en **puertas y ventanas**

En lo posible, **tapar grietas** en pisos, paredes y techos

Separar las camas de la pared

Sacudir las prendas y zapatos antes de vestirse, y la ropa de cama antes de acostarse

No caminar descalzo

Evitar acumular leña o escombros cerca de la vivienda

Mantener **ordenado y libre de malezas** patios y jardines

Es importante **combatir cucarachas y otros insectos**, ya que son su principal alimento



Ante cualquier picadura, en especial en niños y en adultos mayores, **acudir inmediatamente al centro de salud más cercano.**

Es importante:

- **No automedicarse**
- **Si es posible, llevar el escorpión vivo o muerto para su identificación**

Al aire libre:

No introducir pies o manos en huecos de árboles, cuevas o nidos

Prestar atención al levantar o mover troncos y piedras

Al caminar por el campo, usar en lo posible botas de caña alta, de material grueso

De campamento, no acumular leña cerca de las carpas y mantenerlas cerradas en todo momento



Araña Homicida
Loxosceles laeta

PELIGROSA



Viuda Negra
Latrodectus sp.

PELIGROSA

Muchas especies de serpientes -que contribuyen naturalmente al control de plagas- están en riesgo. Por eso, se recomienda **no matarlas** a menos representen un peligro inminente. Simplemente, **alejarse, no molestarlas y dejarlas seguir su camino.**



Cascabel
Crotalus durissus

Ante mordeduras o picaduras:



No aplicar torniquetes

No consumir bebidas
alcohólicas



No hacer cortes
ni succionar el veneno

Mantener a la persona
accidentada en reposo



Yarará Grande
Bothrops alternatus

Concurrir con urgencia a un centro médico

Para resolver dudas u obtener más información:

CENTRO DE ZOOLOGIA APLICADA - UNIVERSIDAD NACIONAL DE CÓRDOBA

☎ 0351 - 4332054/55 ✉ zoologia@efn.uncor.edu

ÁREA DE EPIDEMIOLOGÍA - MINISTERIO DE SALUD DE LA PROVINCIA DE CÓRDOBA

☎ 0351 - 4341543/44 ✉ epidemioiec@gmail.com

Guardia 24 hs: 0351 - 153463803

O al centro local más cercano:



Coral
Micrurus pyrrhocryptus

PELIGROSA