



Situación epidemiológica COVID-19

Provincia de Córdoba

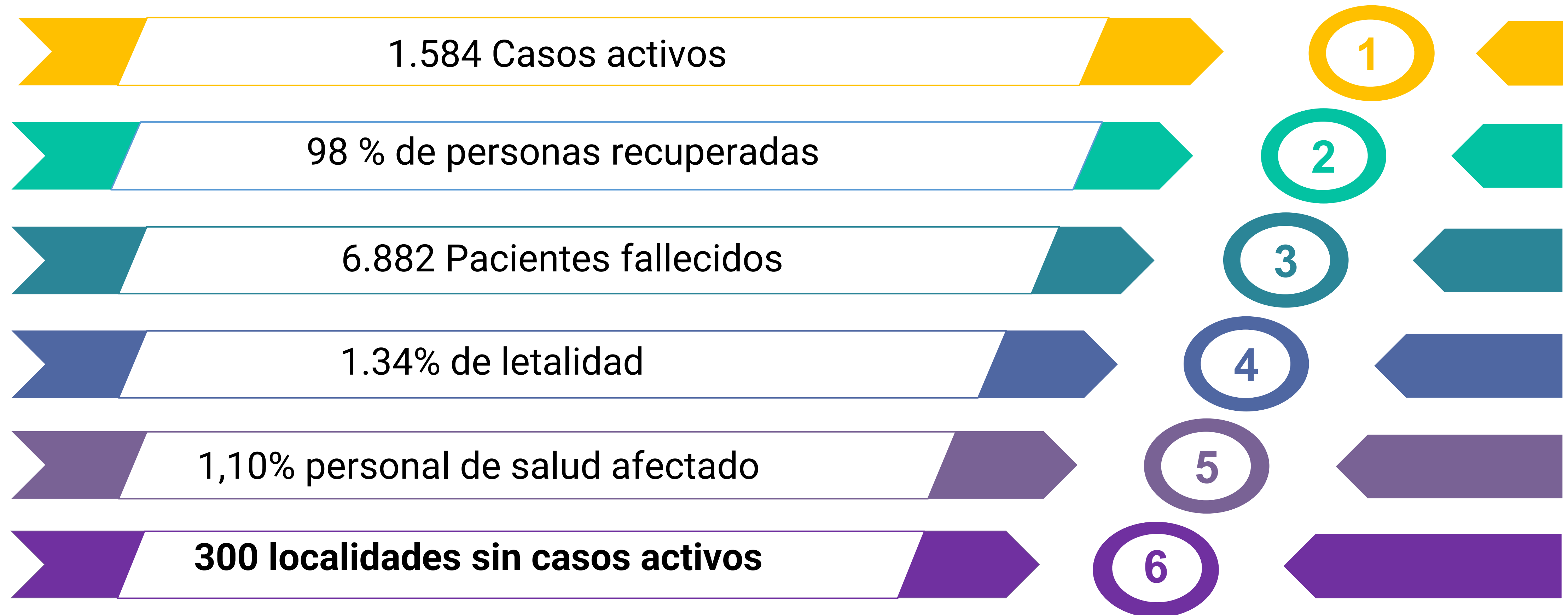
SEMANA 36

11 de septiembre de 2021

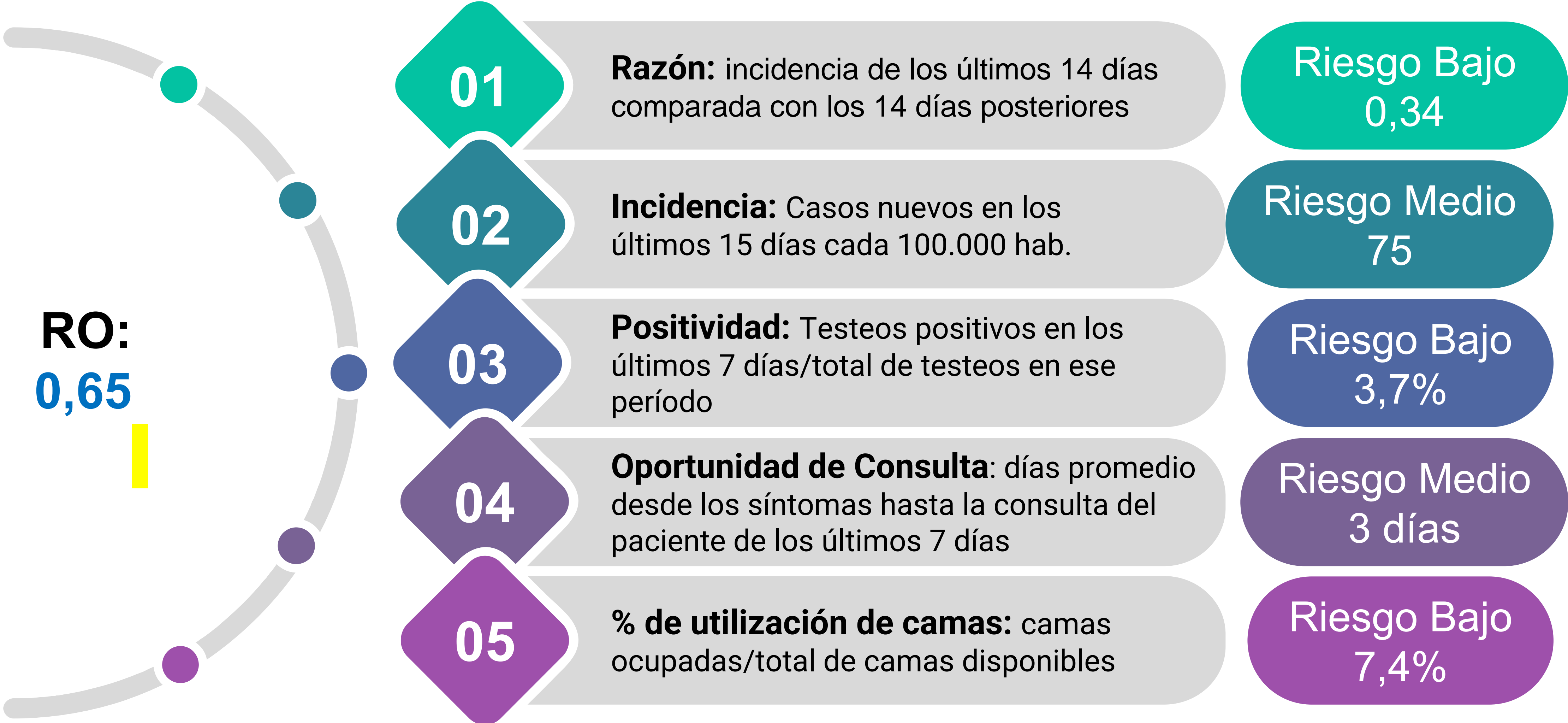


Situación epidemiológica COVID-19. Provincia de Córdoba. SE 37

515.133 casos totales



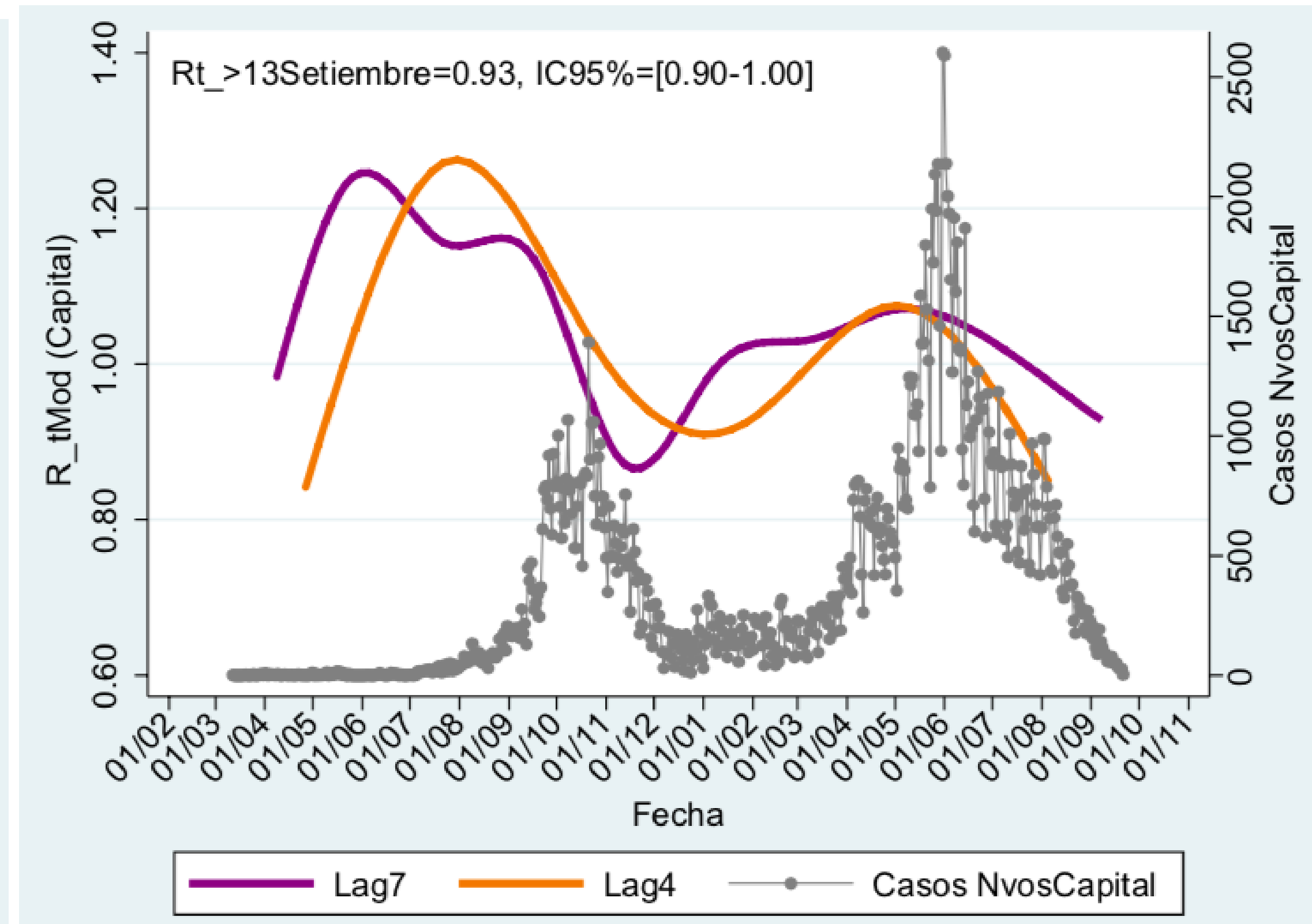
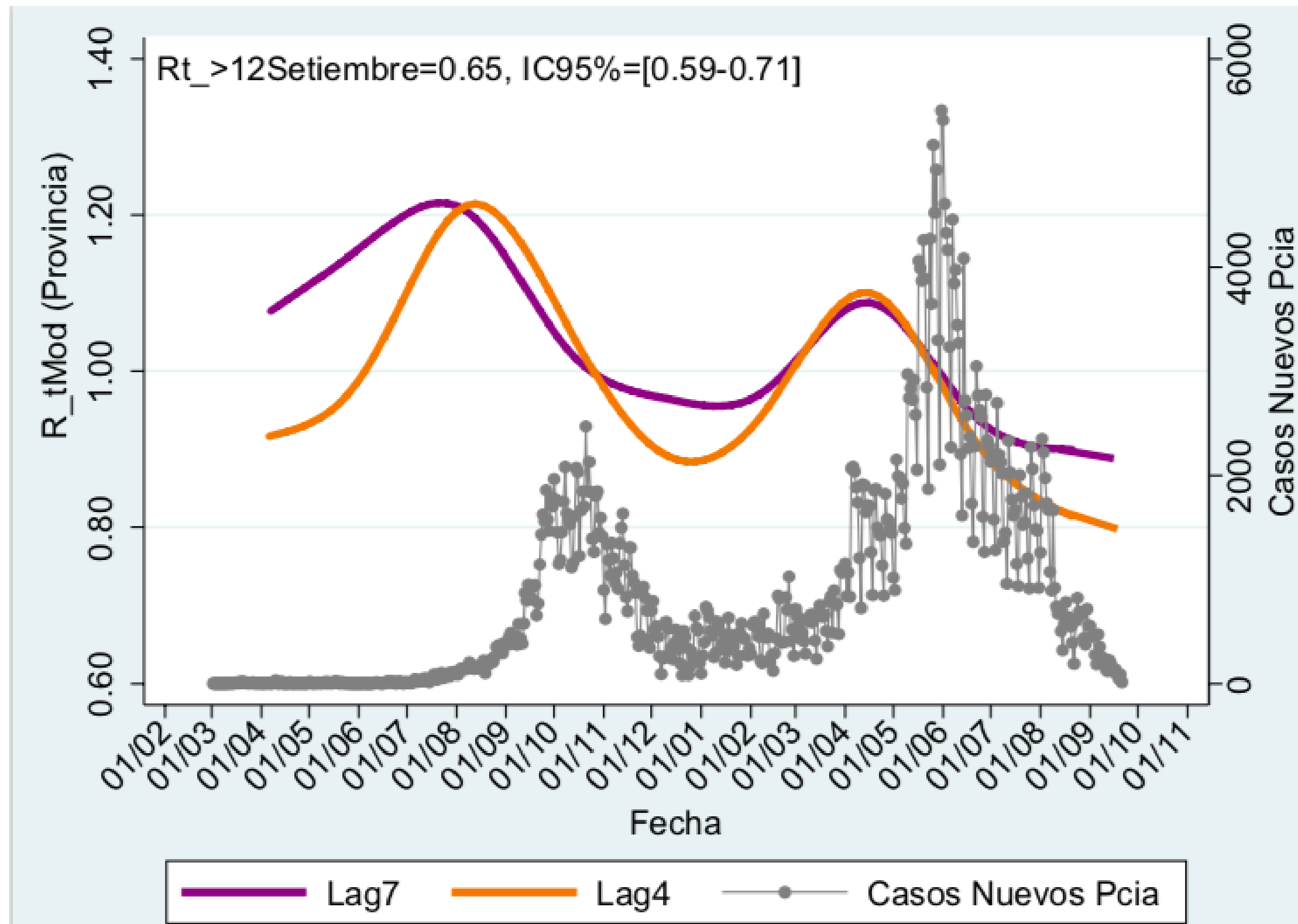
Indicadores de Riesgo Provincia de Córdoba. SE 37



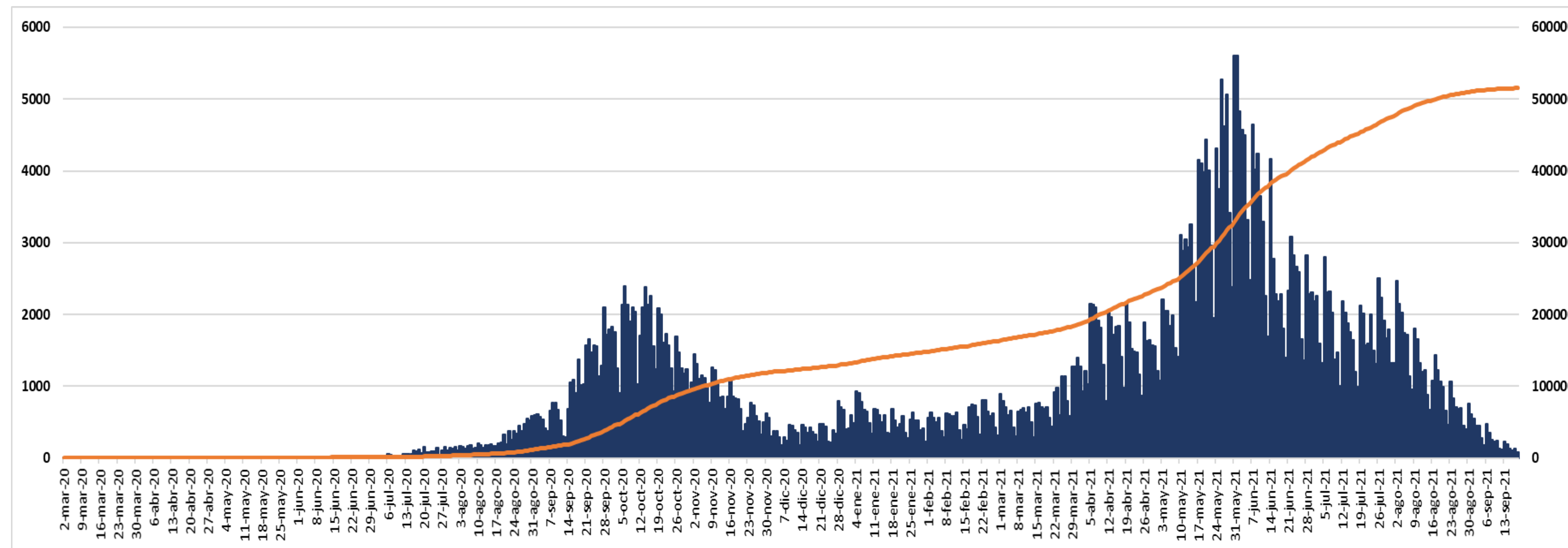
Tendencia de los indicadores de riesgo desde la semana epidemiológica 35 a la 37

Indicadores	SE 35	SE 36	SE 37
Ro	0,80	0,72	0,65
Tasa de duplicación	682,59	1.303,78	2.501,22
Razón	0,52	0,45	0,34
Incidencia C100 mil hab.	221	141	75
Positividad %	5,2	4,3	3,7
Oportunidad de Consulta	3,2 días	3,1 días	3 días
% Ocupación de camas	15,8%	10,3%	7,4%
Casos activos	5.356	3.049	1.584

Ro: Tasa de Contagio

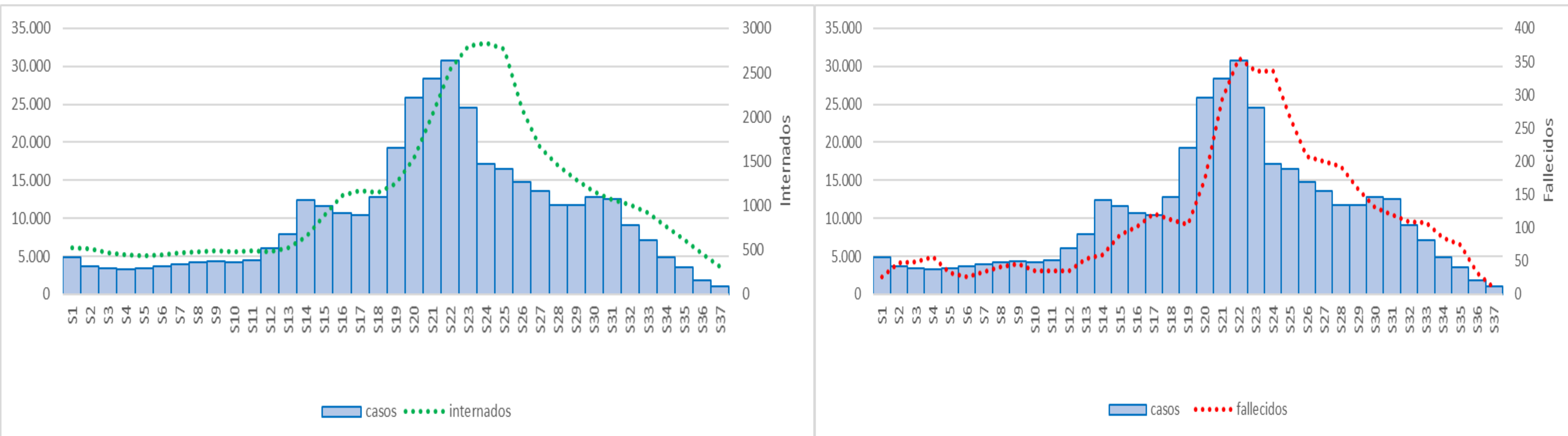


Curva epidémica y casos acumulados COVID-19. Provincia de Córdoba. N=515.133. SE 37



Año	Día con más casos	Cantidad	SE
2020	6/10/2020	2391	41
2021	31/5/2021	5607	22

Evolución de casos, internados y fallecidos COVID-19 por SE. Provincia de Córdoba. Año 2021

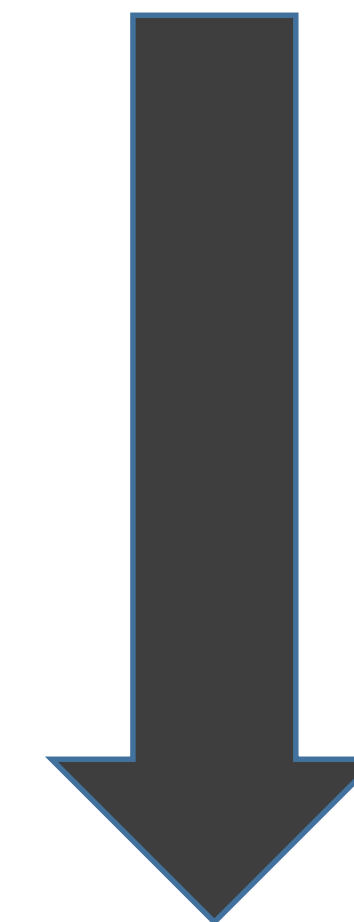


DATOS CLAVES

- **El pico de casos y fallecidos se dio en la SE 22, el pico de internados en la SE 24.**
- Hace 15 semanas consecutivas que se observa una disminución de casos.
- Hace 14 semanas consecutivas que se observa una disminución de personas fallecidas.
- Hace 13 semanas consecutivas que se observa una disminución de internaciones.

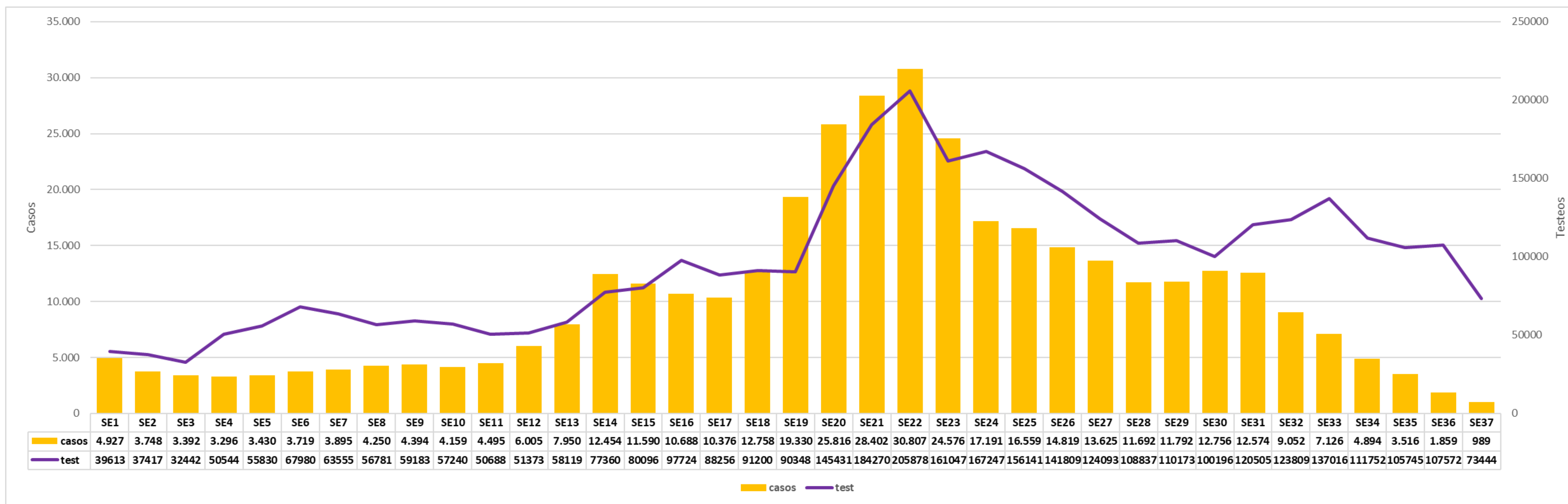
Tendencia de disminución de casos en las últimas 7 semanas epidemiológicas (SE31 – SE37)

Semana Epi	Casos	% de reducción
31	12.574	
32	9.052	28,08
33	7.126	21,28
34	4.894	31,32
35	3.516	28,16
36	1.859	47,13
37	989	46,8



- Desde el 1 de agosto al 19 de septiembre **se registra una reducción del 92% de casos**
- En las últimas 7 semanas **continúa la reducción de casos**. Esta disminución semanal va del 21% al 47%.
- En la semana epidemiológica **37** se registraron **47% menos** que la semana anterior.
- En la semana epidemiológica **30** se notifica el primer caso Delta en la provincia.

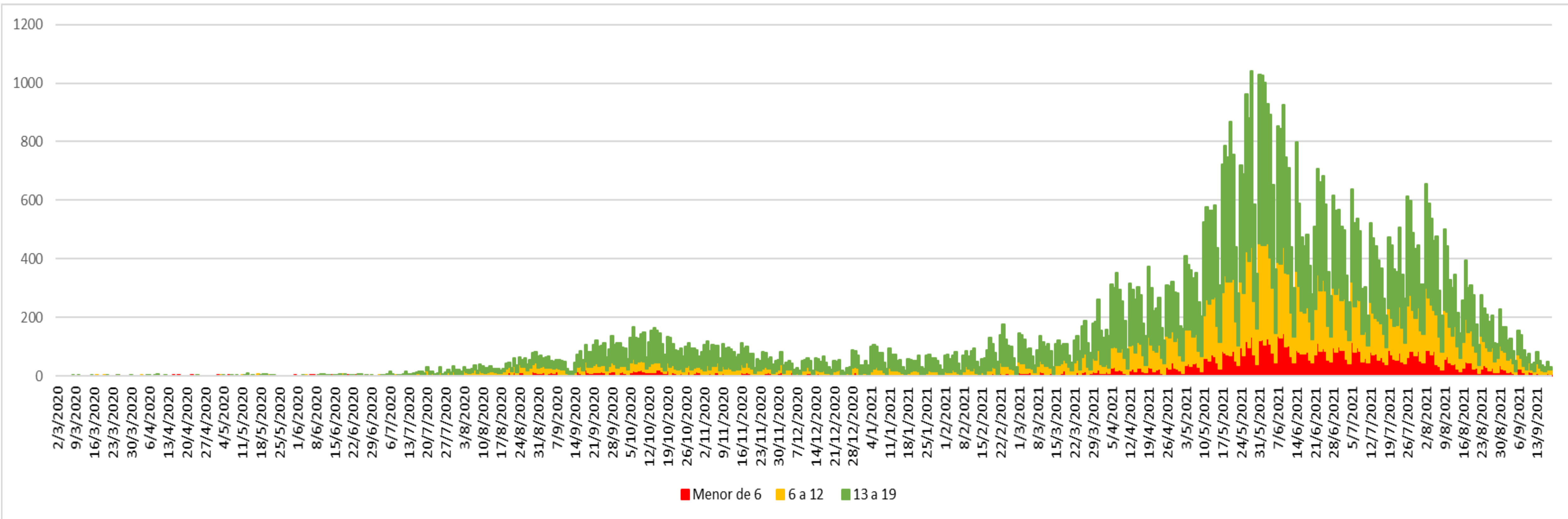
Tendencia de testeos COVID-19 por semana epidemiológica. Provincia de Córdoba. SE 1 a SE 37 del 2021



Durante el 2021 se realizaron **3.590.714** testeos, durante las últimas 5 semanas el promedio semanal fue de **107.106** testeos.

Se puede observar un aumento sostenido en el número de testeos hasta la SE 22 y un nuevo incremento a partir de la SE 31.

Curva epidémica COVID-19 en menores de 20 años. Provincia de Córdoba. SE 37 N= 85.523

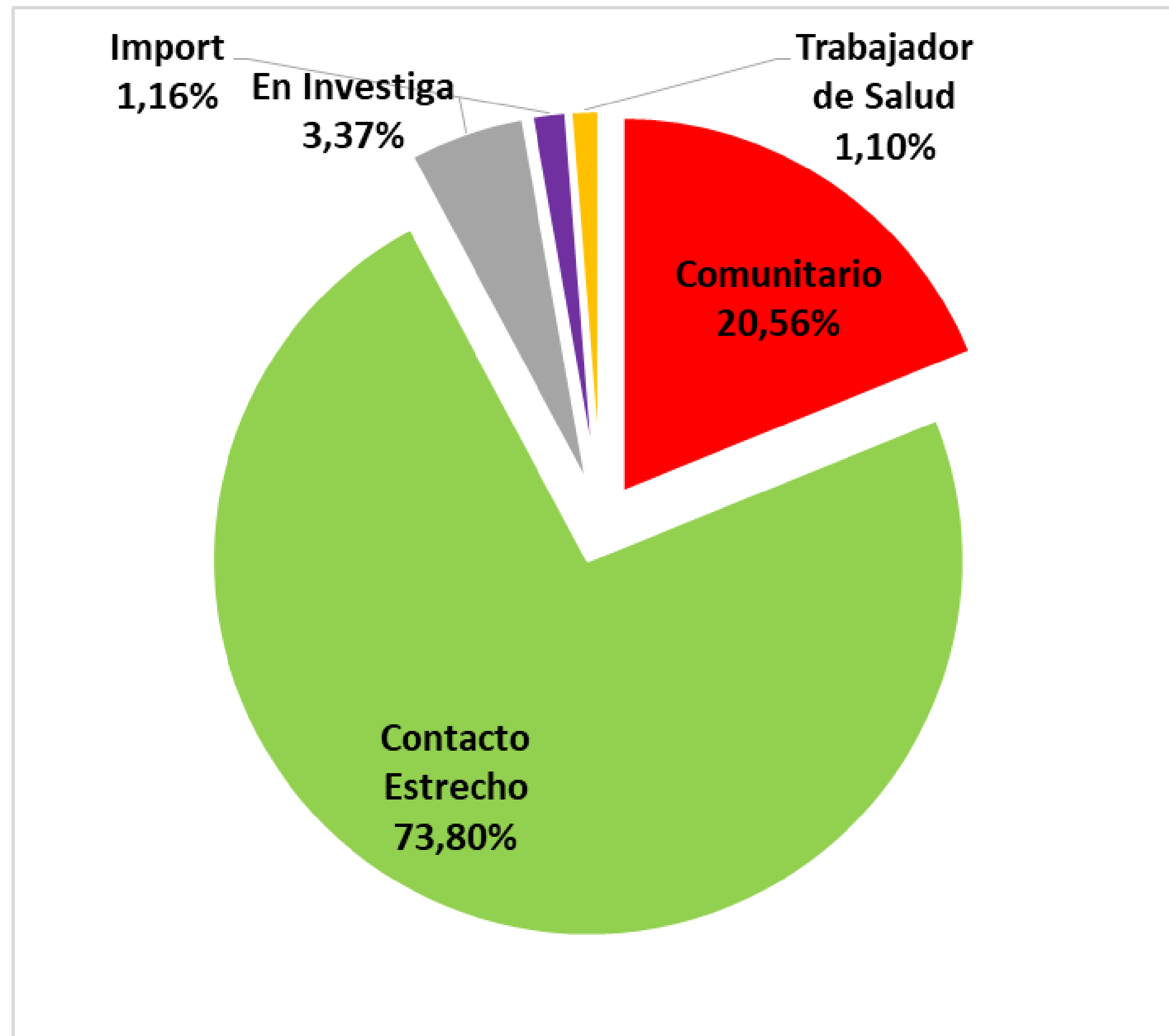


DATOS CLAVES

- El **28/05/21** se observó el mayor número de casos en menores de 20 años (1041 casos).
- En las 4 últimas semanas se observa un descenso de todos los grupos etarios, no obstante se registra un **progresivo incremento en el porcentaje de casos en menores de 20 años.**

Casos COVID-19 según nexos epidemiológico.

Provincia de Córdoba. N= 515.133. SE 37

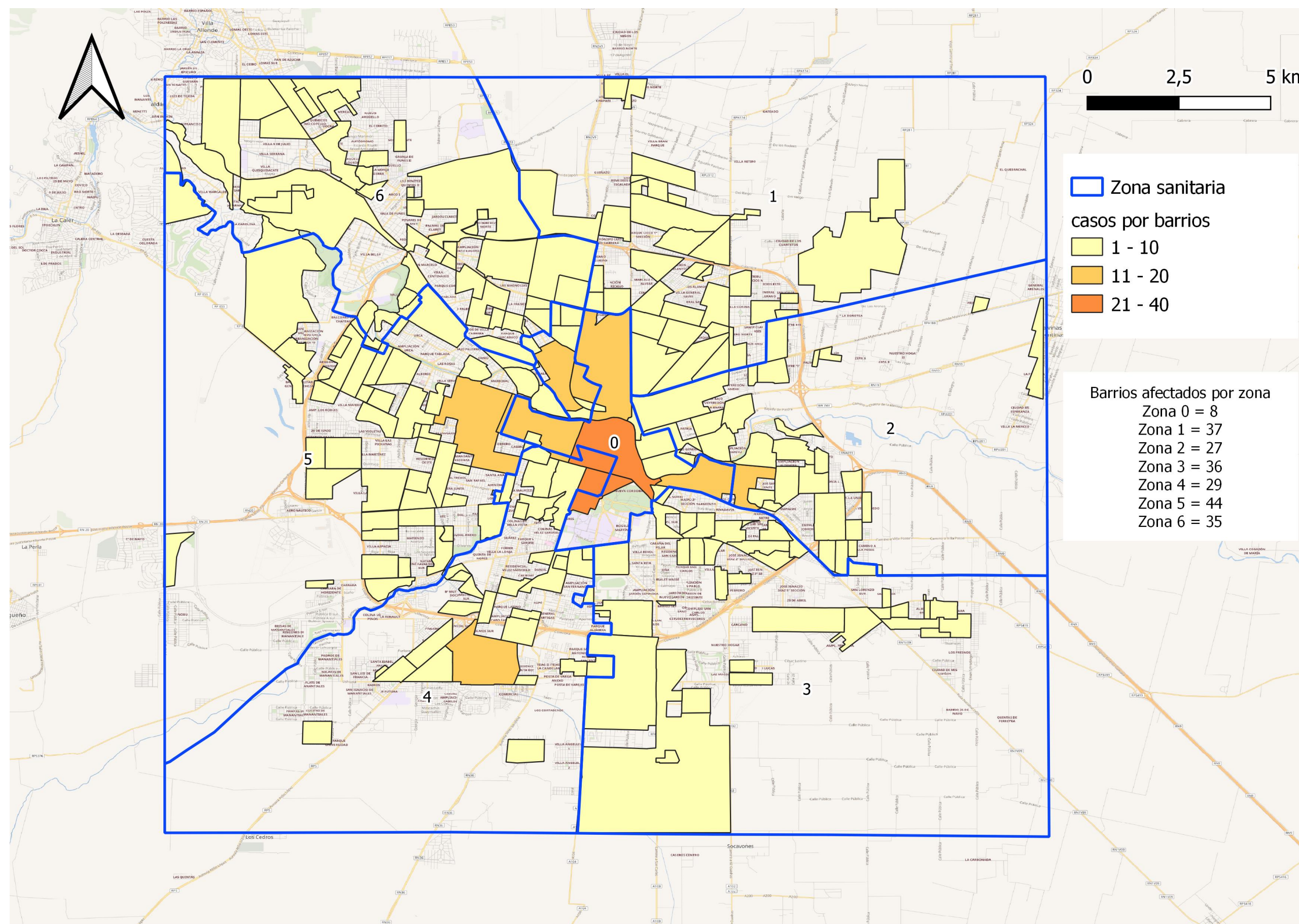


En el 76% de los casos se puede identificar cual es el nexo de transmisión de la enfermedad.

En su mayoría las infecciones se adquieren dentro del ámbito de sus vínculos mas cercanos o laboral.

El porcentaje de nexo comunitario se mantiene respecto de la última SE.

Barrios con casos activos. Ciudad de Córdoba. N=216*



El 34% de los barrios de la ciudad presenta casos activos (disminuyó 9% respecto a la SE 36)

El 33% de los barrios tienen entre 1 y 10 casos COVID-19 (disminuyó 7% respecto a la SE 36)

	SE 36	SE 37
Barrios con 1 a 10 casos	256	208
Barrios con 11 a 20 casos	13	6
Barrios con 21 a 40 casos	5	2
Barrios con 41 a 100 casos	1	--

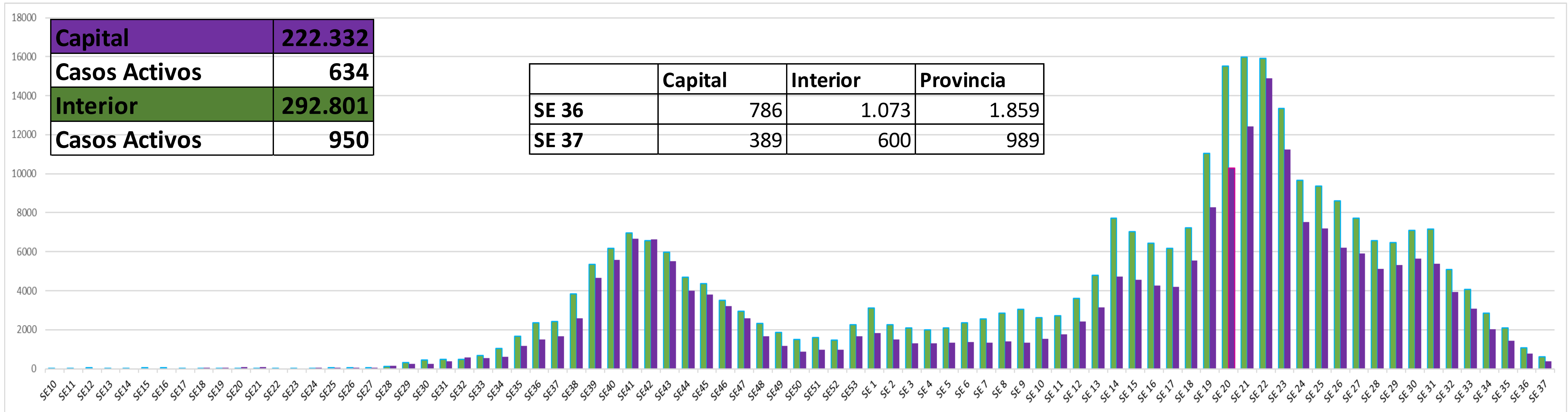
Se registró una disminución marcada en todas las categorías de barrios.

En la SE 37 no se registra ningún barrio con más de 40 casos.

La zona central tiene la mayor concentración de casos activos.

*Datos tomados del sistema informático provincial en tiempo real“.

Casos Confirmados según Residencia. COVID-19. Provincia de Córdoba. SE 37

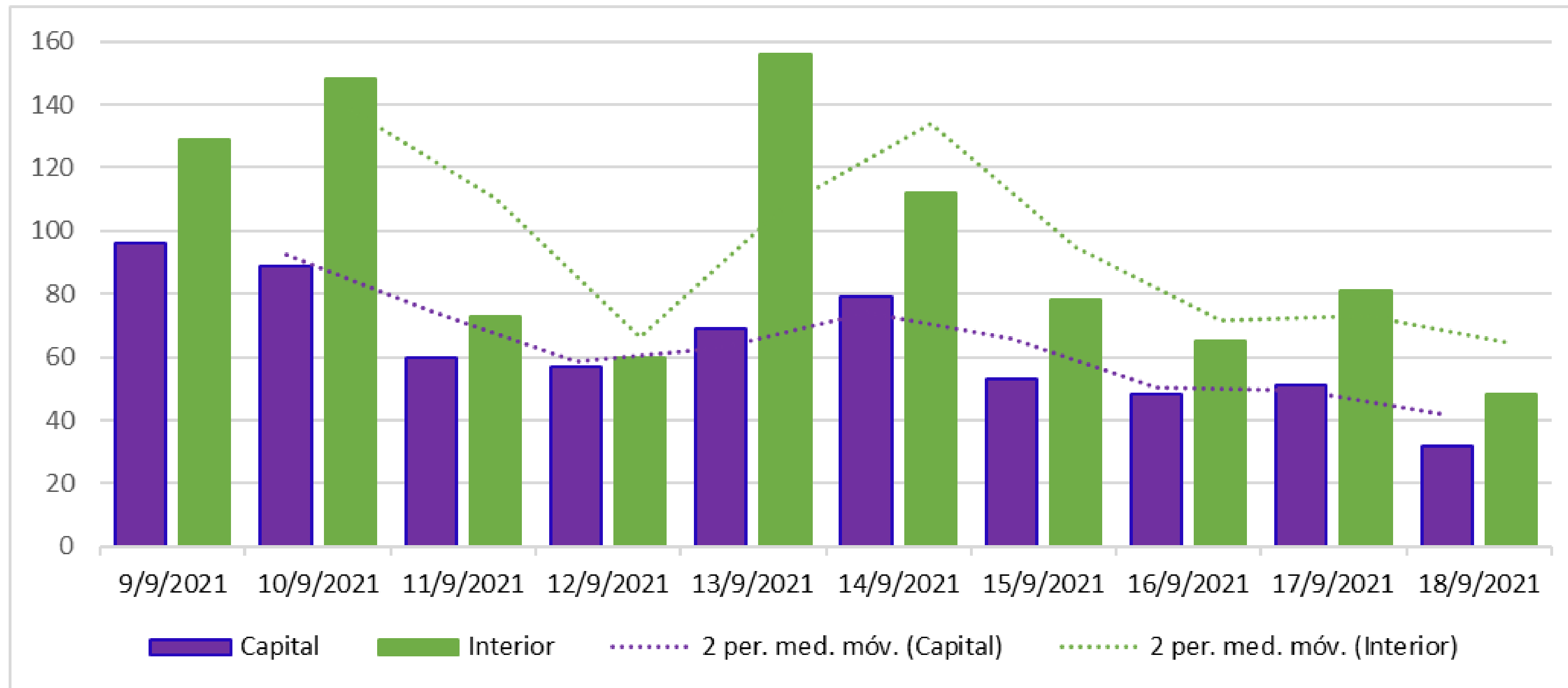


La semana con mayor número de casos fue la SE 21 en Interior (15.973) y la SE 22 en Capital (14.898) ambas del 2021.

Respecto a la semana anterior (SE 36) se observa menor cantidad de casos semanales.

Tanto en Capital e Interior se observa esta reducción desde la semana 31.

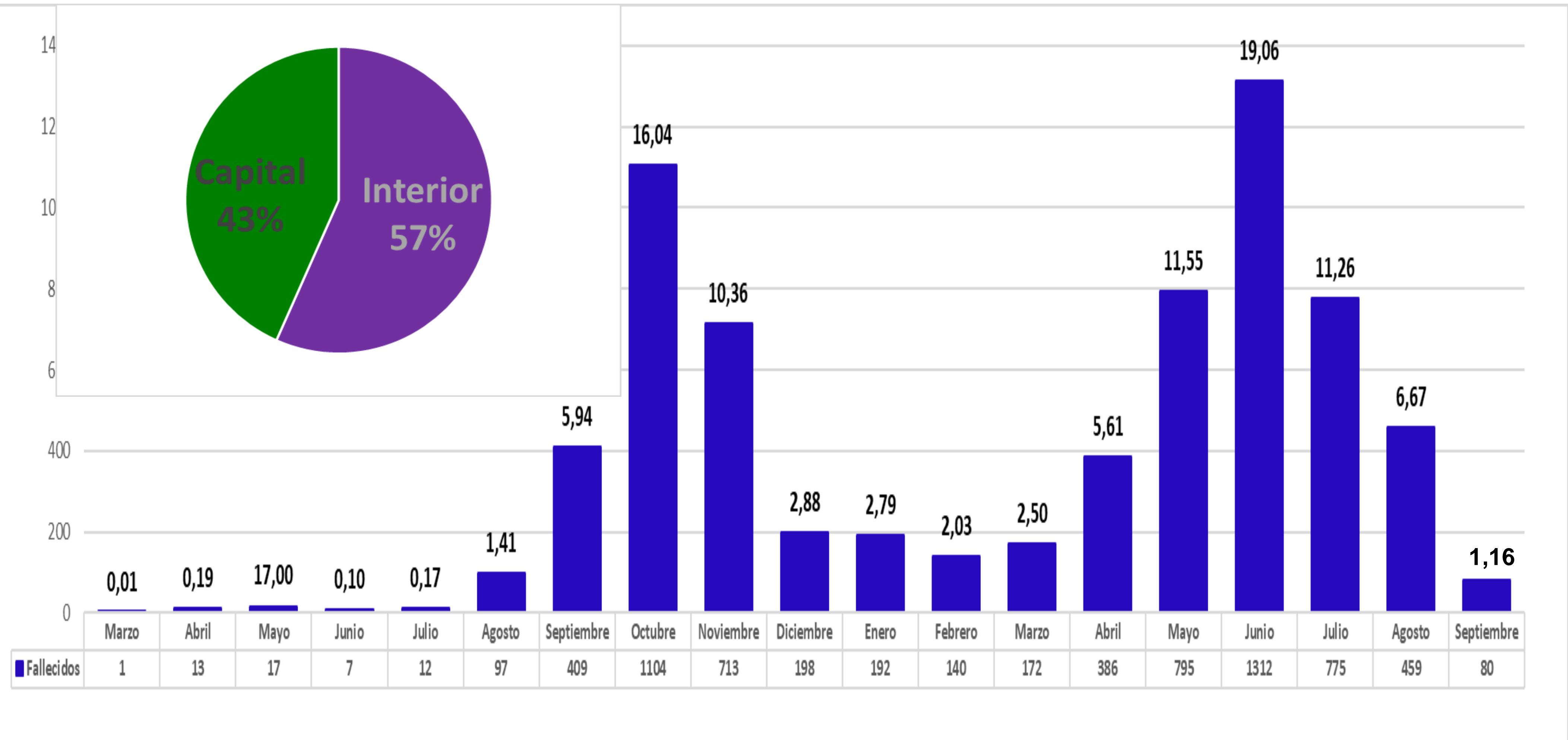
Casos por día COVID-19 según residencia. Provincia de Córdoba. N= 1.584



En los últimos 10 días el promedio de casos diarios en Capital fue de **63,4**, en Interior de **95** casos y en Provincia **158,4**.

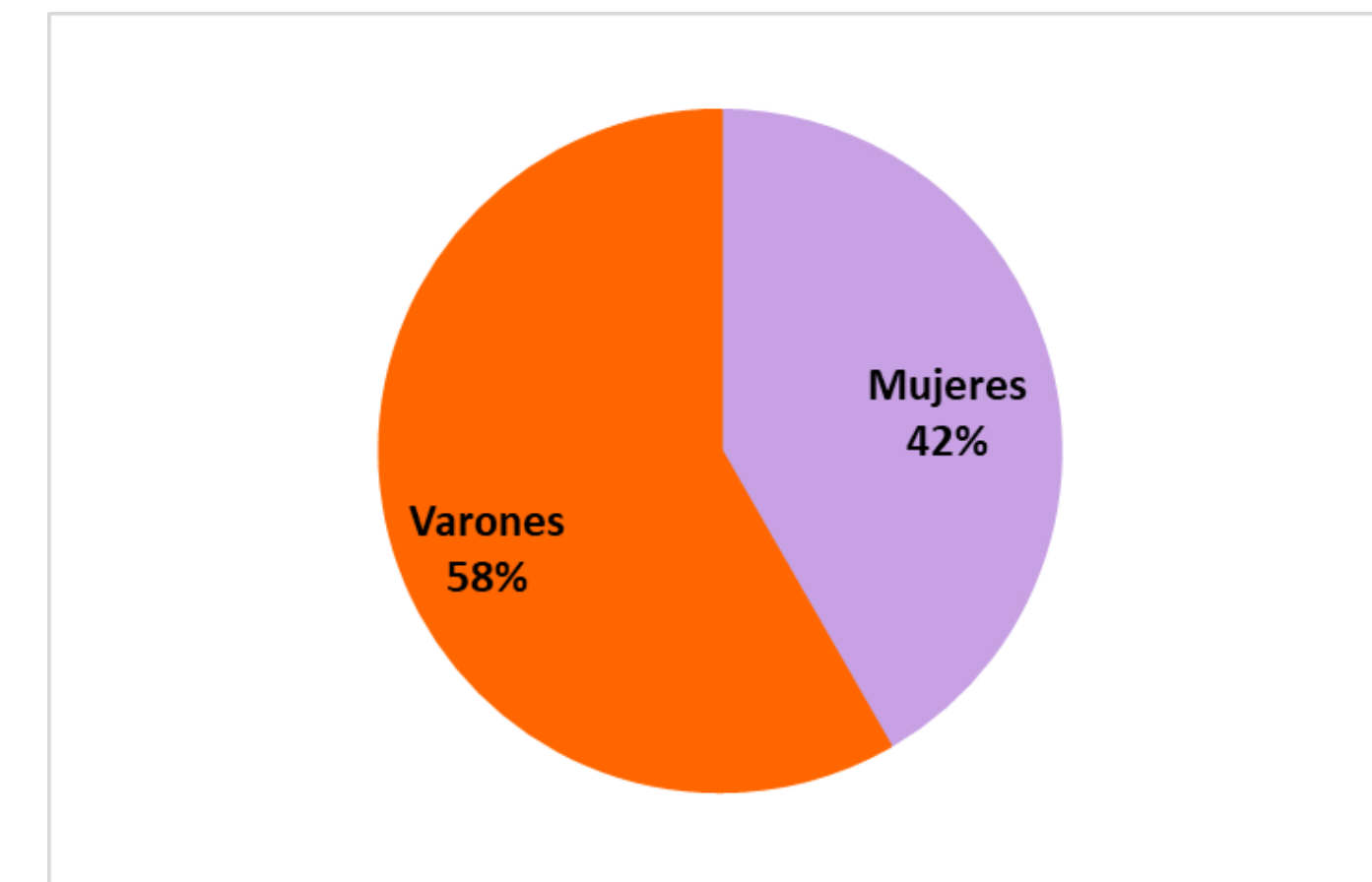
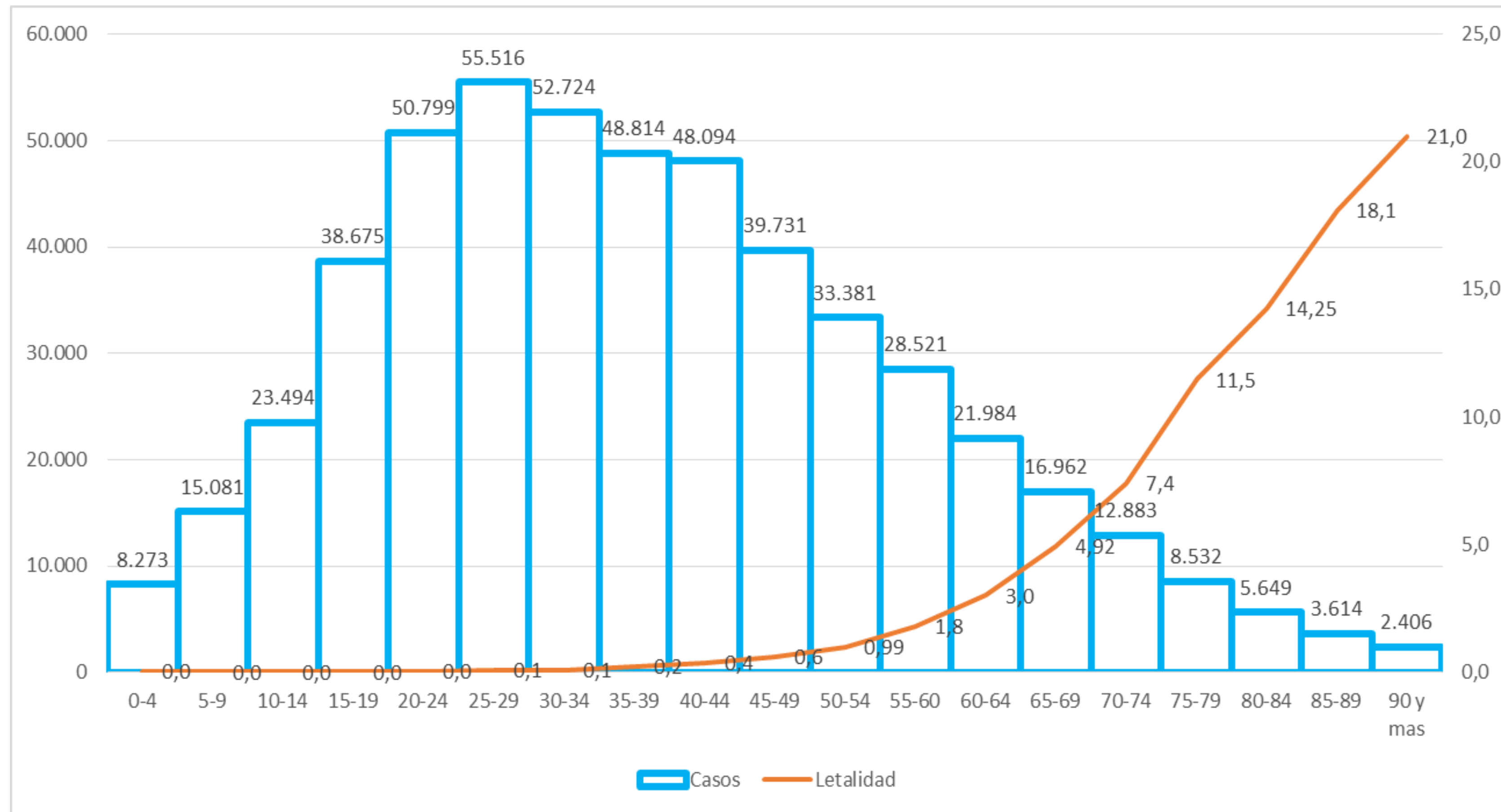
Fallecidos COVID-19 por mes de fallecimiento.

Provincia de Córdoba. N=6.882. SE 37.



Curva de Letalidad COVID-19. Provincia de Córdoba.

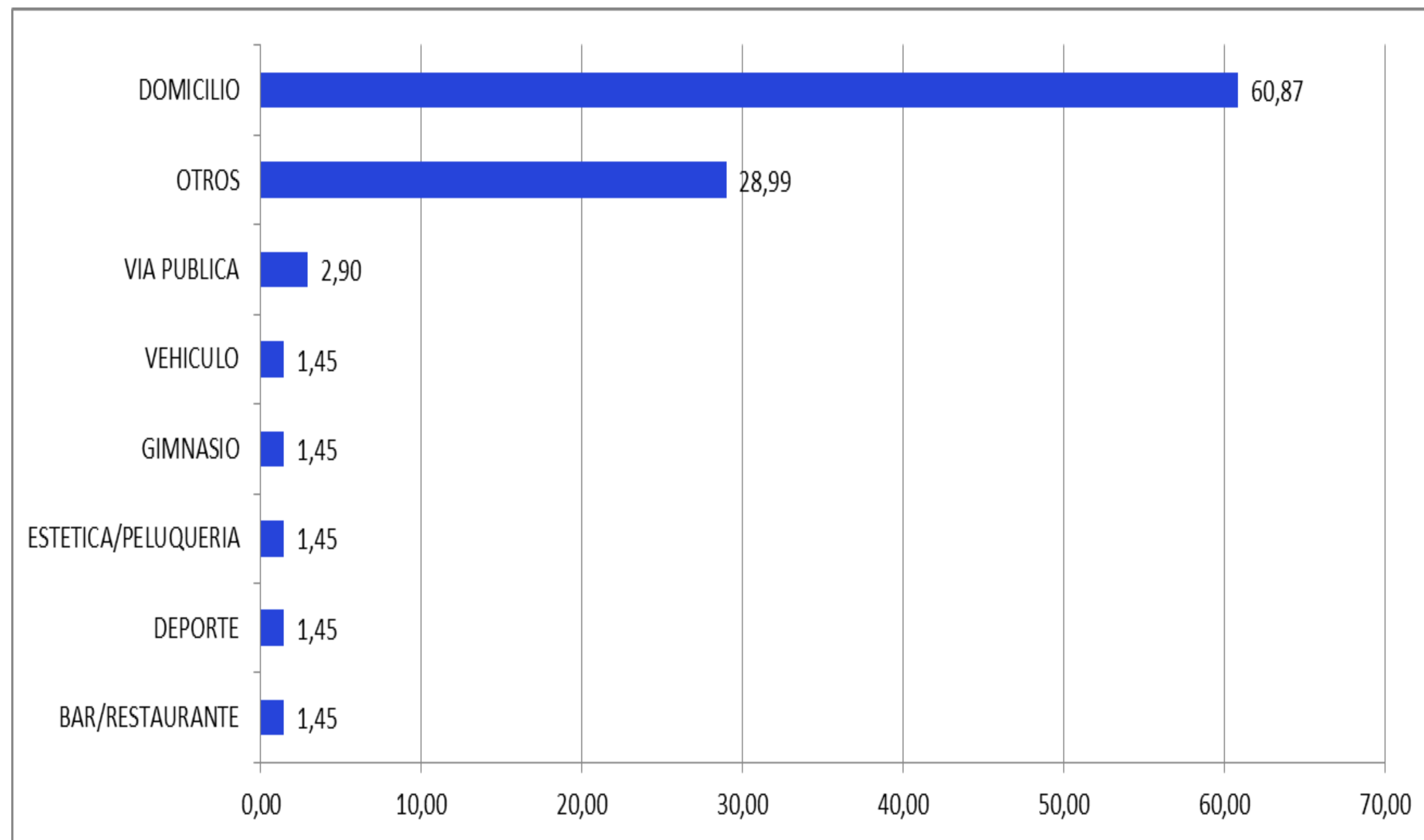
N= 6.882. SE 37



1,34% Tasa de letalidad

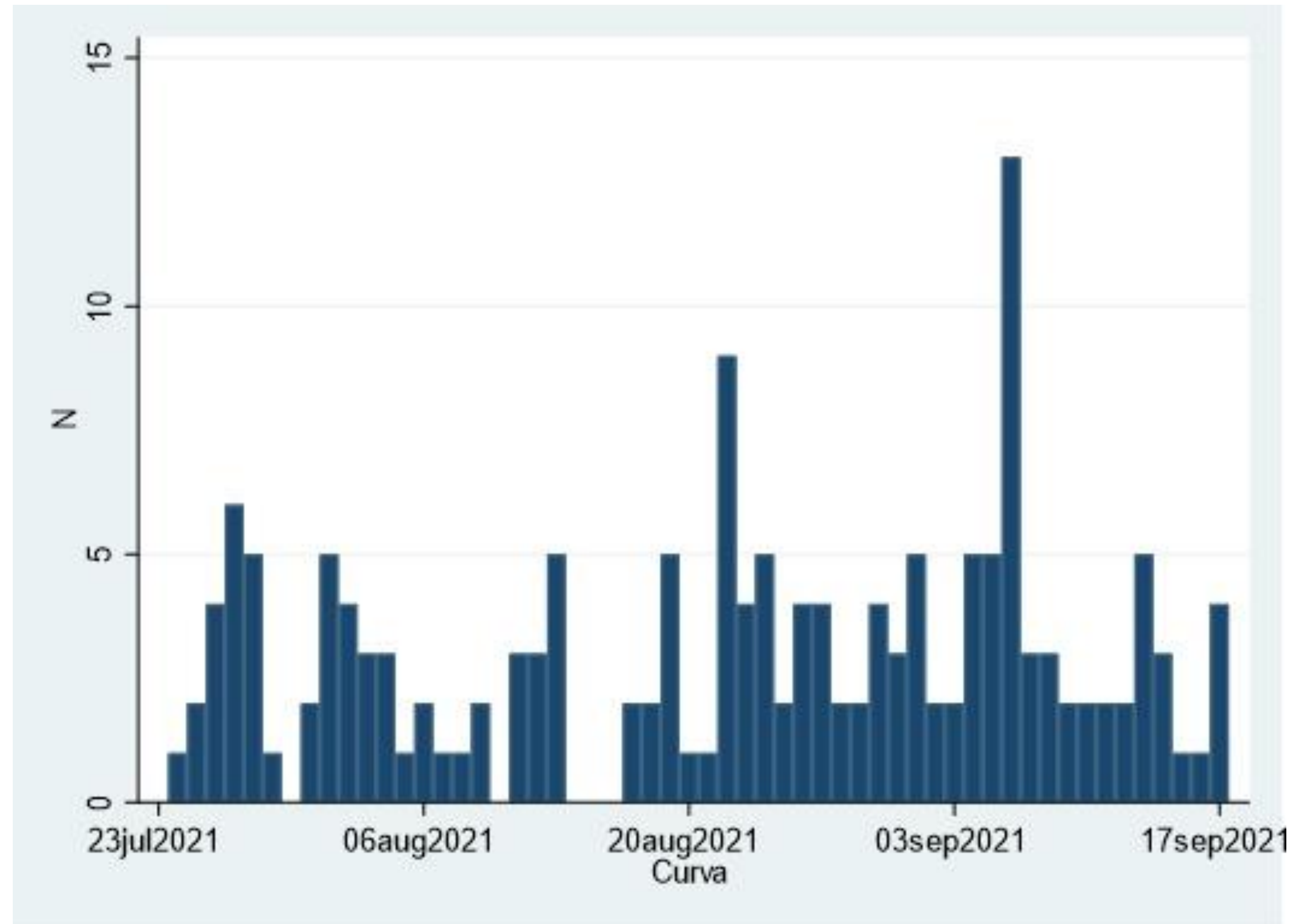
Tasa de letalidad más alta en el rango de 90 o más años con 21,0%

Lugar de contagio auto reportado en contactos no convivientes que se contagiaron en ámbito no laboral casos COVID-19. Ciudad de Córdoba



El 61% de los contactos no convivientes reportaron haberse contagiado en entorno domiciliario.

Curva epidémica de casos COVID-19 (variante Delta). Provincia de Córdoba. N=164. SE 29 – SE 37



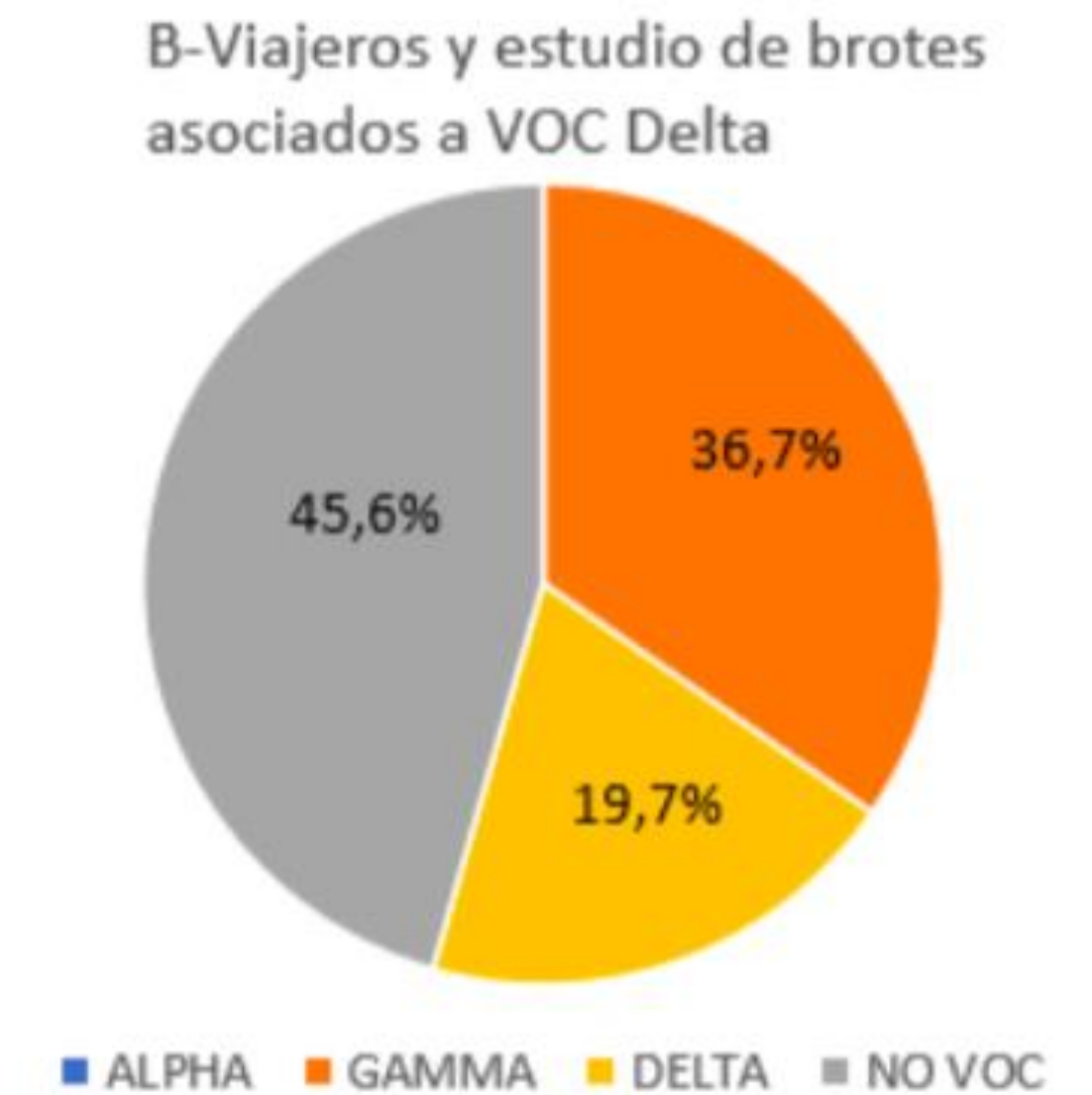
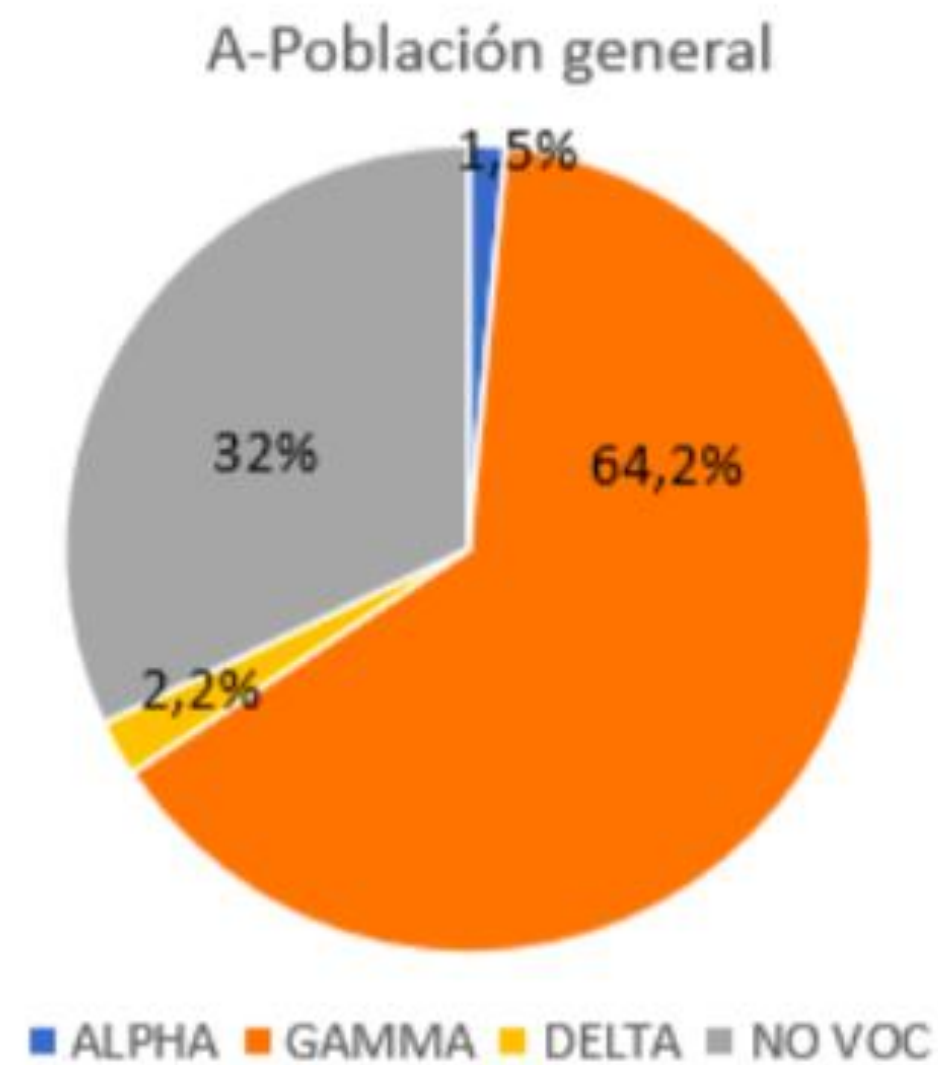
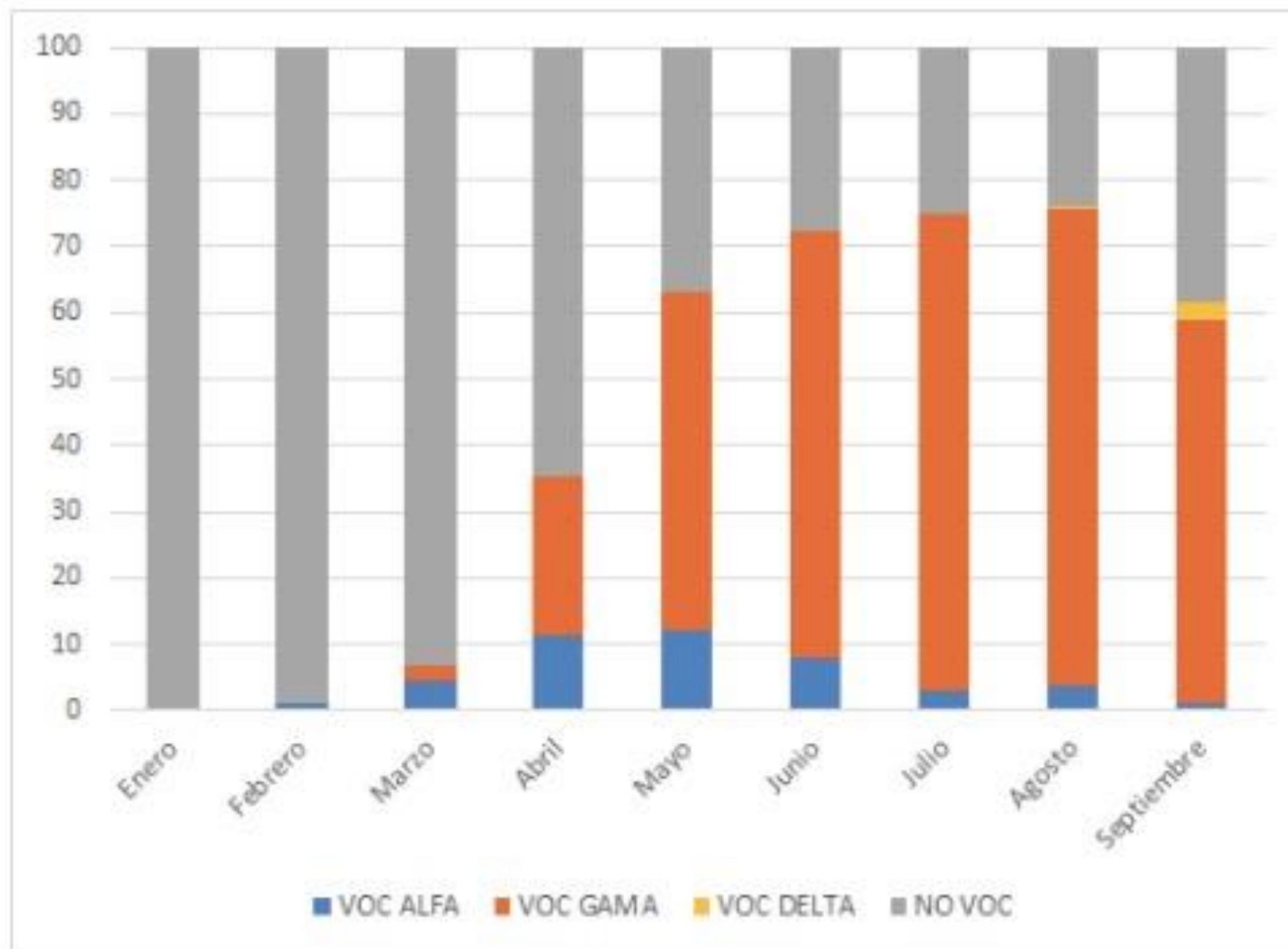
Días totales	55
Casos últimos 7 días	18
Capital	2
Interior	16

Año	Día con mas casos	Cantidad	SE
2021	6/9/2021	13	36

El primer caso con variante Delta se identificó el 24 de julio.

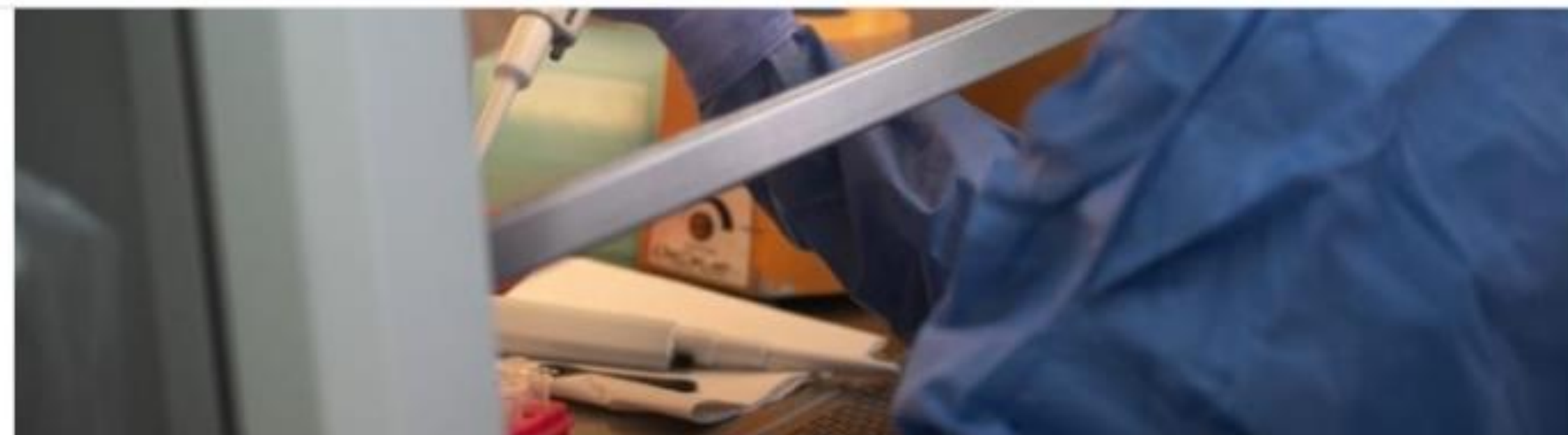
* Total de casos confirmados por laboratorio y nexos epidemiológicos. Del análisis se excluyen los casos que no transitaron la infección en la provincia, por lo cual no significaron un riesgo.

Tendencia de variantes de interés identificadas en la Provincia de Córdoba 2021



Se observa en la población general un predominio de la Variante Gamma por sobre el resto. En los viajeros se observa el 36,7% de variante Gamma y el 19,7% de Delta.

Vigilancia epidemiológica de variantes en efluentes



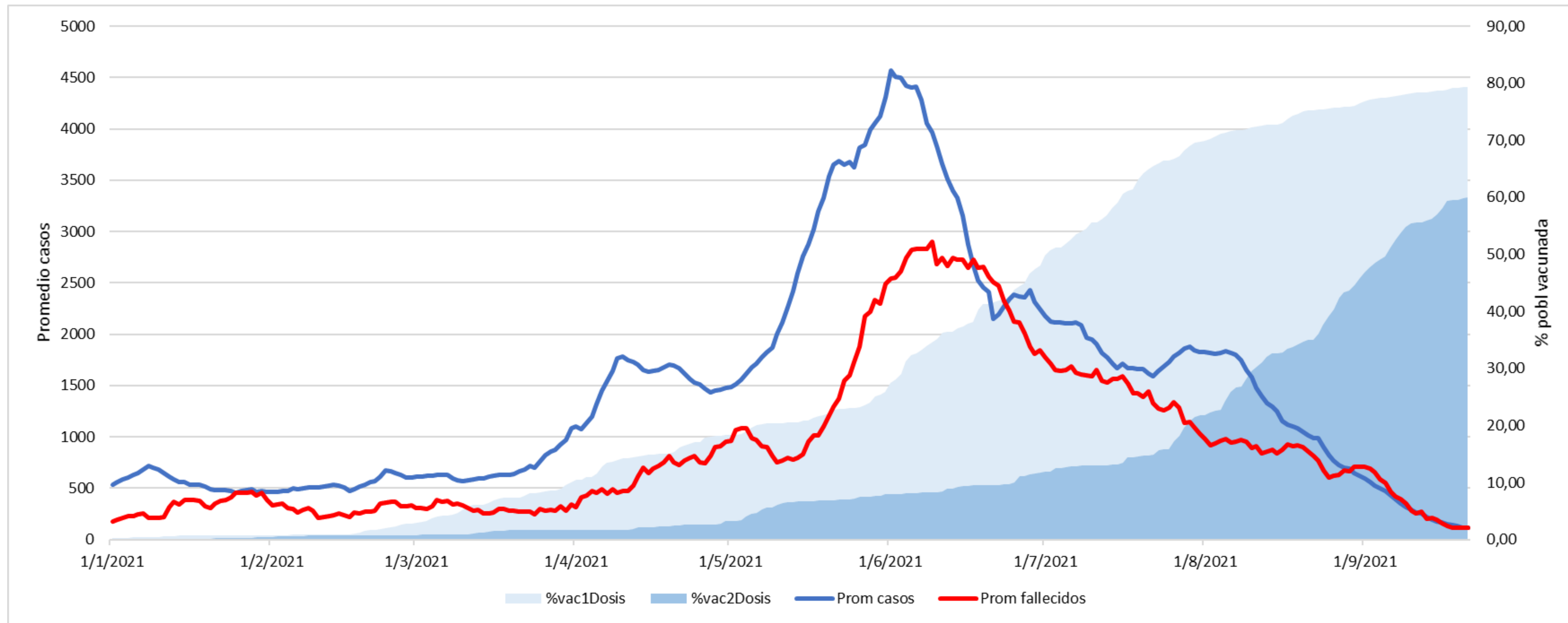
Continúa el monitoreo de variantes como estrategia de control del Covid 19

31/08/2021 20:20

- Se trata de acciones de vigilancia epidemiológica complementarias a otras medidas para abordar la pandemia.
- Se identificó la presencia de variantes Alpha, Gamma y no VOC en co-detección con la variante Delta en aguas residuales.
- Por el momento no hay evidencia de que la ruta de transmisión fecal-oral sea una vía de contagio.

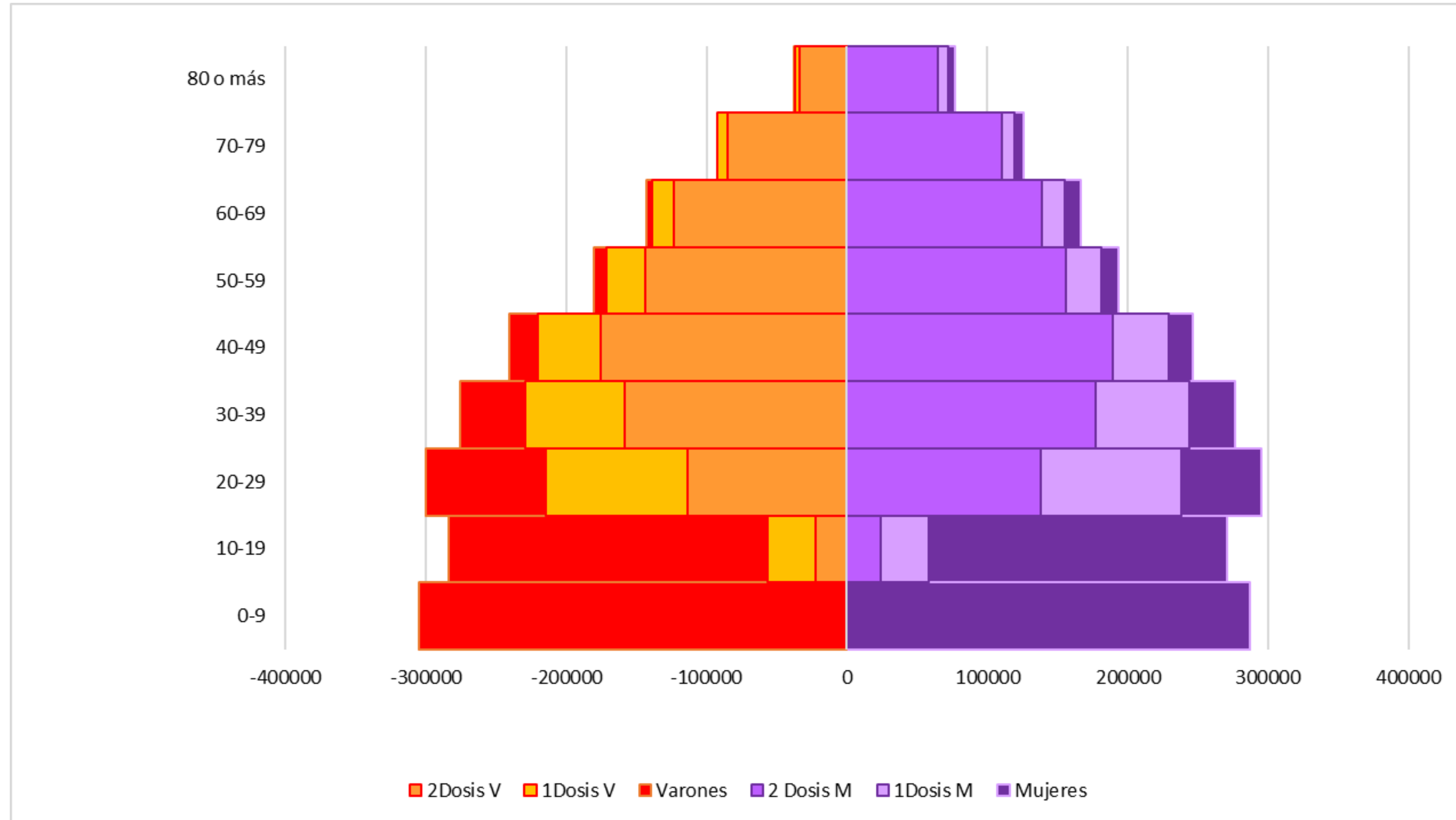
A más de un mes del registro del primer caso local de la variante delta, se identifica en los efluentes cloacales de Capital, demostrando la transmisión comunitaria.

Curva de casos, fallecidos y porcentaje de población vacunada contra COVID-19. Provincia de Córdoba



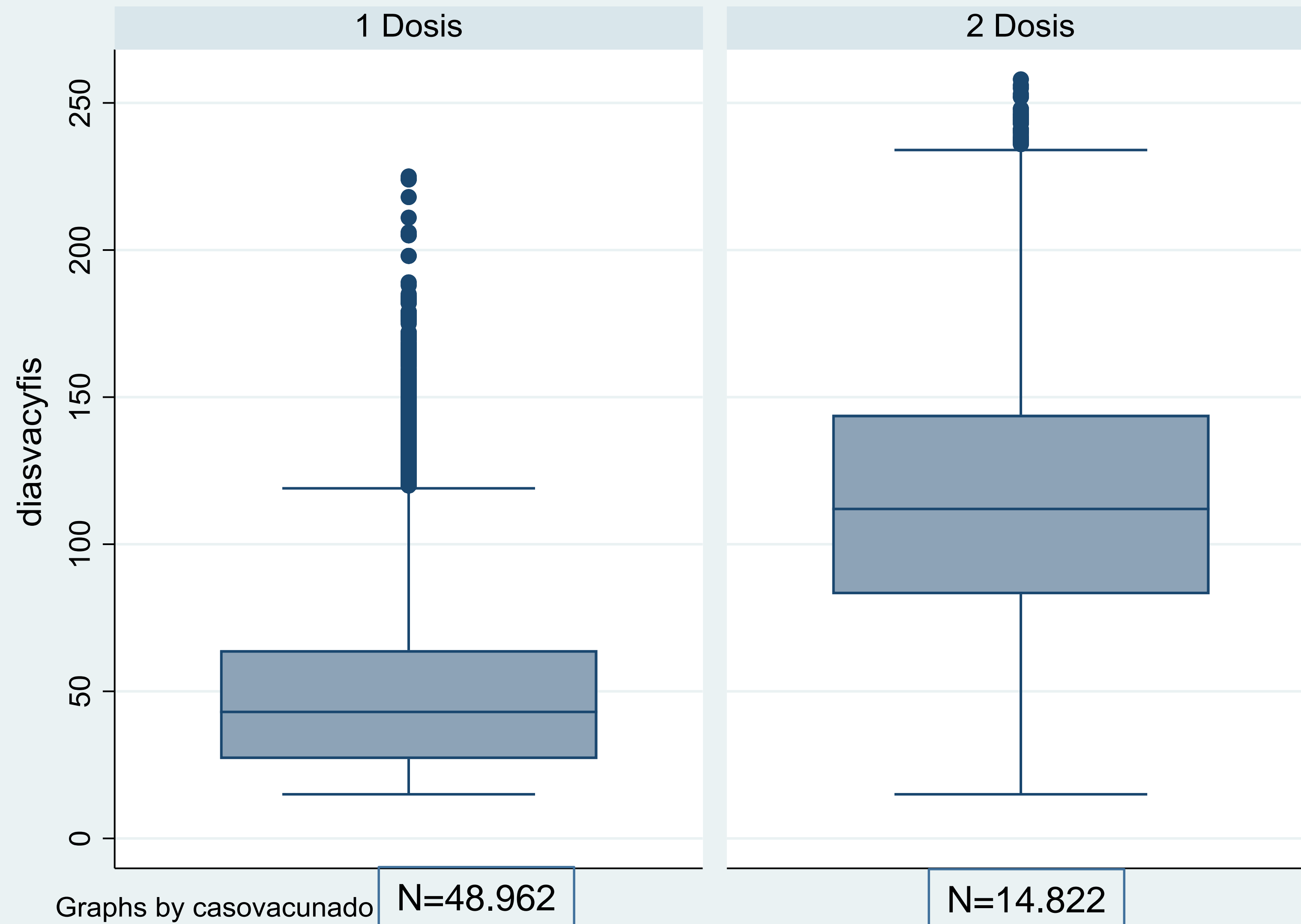
Se observa una disminución en la curva de fallecidos a partir de una cobertura de vacunación de aproximadamente 45% de la población con 1 Dosis y 10% con 2 Dosis.

Cobertura vacunación contra COVID-19 según edad y sexo. Provincia de Córdoba



Población		1 Dosis	2 Dosis	% 1 Dosis	% 2 Dosis
12 a 17 años	329996	32.812	9586	9,9	2,9
18 o más	2765249	2.425.079	1845004	87,7	66,7
12 o más	3095245	2.457.891	1854590	79,4	59,9

Casos COVID-19 en población vacunada. Provincia de Córdoba



Del total de personas vacunadas
el 2.59% contrajeron COVID-19
luego de haberse vacunado

El 0,05% de personas vacunadas
fallecieron, (0,04% con 1 dosis y 0,01% con
2 dosis de vacuna).
El 97,8% de los fallecidos tenían
comorbilidades
Mediana edad 75 años

PRINCIPALES EJES DE TRABAJO

Medidas de prevención en la comunidad

- Sostener el uso del barbijo, distanciamiento, lavado frecuente de manos y ventilación cruzada.
- Educación continua en la población.

Detección, rastreo y aislamiento

- Testeo de COVID-19 de forma sistemática una vez por semana
- Testeo y aislamiento inmediato ante sospecha por síntomas o por ser contacto estrecho.

Vacunación

- Avanzar en la vacunación COVID-19 en menores de 17 años y en coberturas de segundas dosis
- Fortalecer la cobertura de vacunas de calendario
- Fortalecer el trabajo territorial

Patologías prevalentes



- Fortalecer los controles de personas gestantes y control de niño sano
- Fortalecer los controles de patologías crónicas no transmisibles
- Fortalecer a testeos de VIH, Sífilis y otras infecciones de transmisión sexual
- Fortalecer la sensibilidad de diagnóstico de TBC

Principales conclusiones

- Disminución sostenida del número de casos, internados y fallecidos, por lo que se recomienda sostener y promover los ejes de prevención como: el uso de las medidas de protección personal (barbijos, distanciamiento, ventilación), testeos, rastreos y aislamientos, y continuar avanzando en la campaña de vacunación a fin de consolidar el descenso.
- Transmisión comunitaria de la variante Delta en baja proporción (<3%), sin embargo hay que continuar vigilando esta circulación y controlando brotes debido a la alta transmisibilidad de esta variante con potencial propagación masiva.
- Focalizar las estrategias de prevención y vigilancia en la población menor de 18 años ya que esta población es la que recién comienza a inmunizarse.
- Supervisión continua por parte de los gobiernos locales, del cumplimiento de los protocolos vigentes, sobre todo en sitios de alto riesgo como son los lugares de aglomeración de personas.



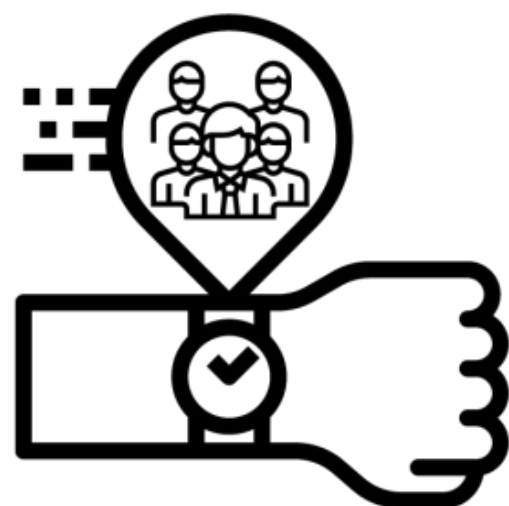
Principales conclusiones

- Promover el testeo sistemático como una práctica habitual en toda la población en especial al retorno laboral y educativo.
 - Intensificar los cuidados en las reuniones sociales dentro del ámbito privado ya que se observa una mayor proporción de contagios en estos espacios.
 - Incorporar las tres premisas a promover en la población general: 1- Barrera Física (Barbijo), 2- Ventilación (priorizar espacios abiertos) y vacunación.
- 
- 

Automanejo del riesgo de contagio

FACTORES DE RIEGO

- ✓ *Tiempo de contacto*
- ✓ *Uso de barbijo*
- ✓ *Cantidad de personas*
- ✓ *Tipo de ventilación*



*Tiempo de contacto
con otras personas*



*Uso correcto
de barbijo*



*Limitada cantidad
de personas*



*Adecuada
ventilación*



*Uso incorrecto
de barbijo*



*Mucha cantidad
de personas*



*Inadecuada
ventilación*



**CENTRO DE
OPERACIONES DE
EMERGENCIAS**

Ministerio de
SALUD



CÓRDOBA
ENTRE TODOS