




Situación epidemiológica COVID-19

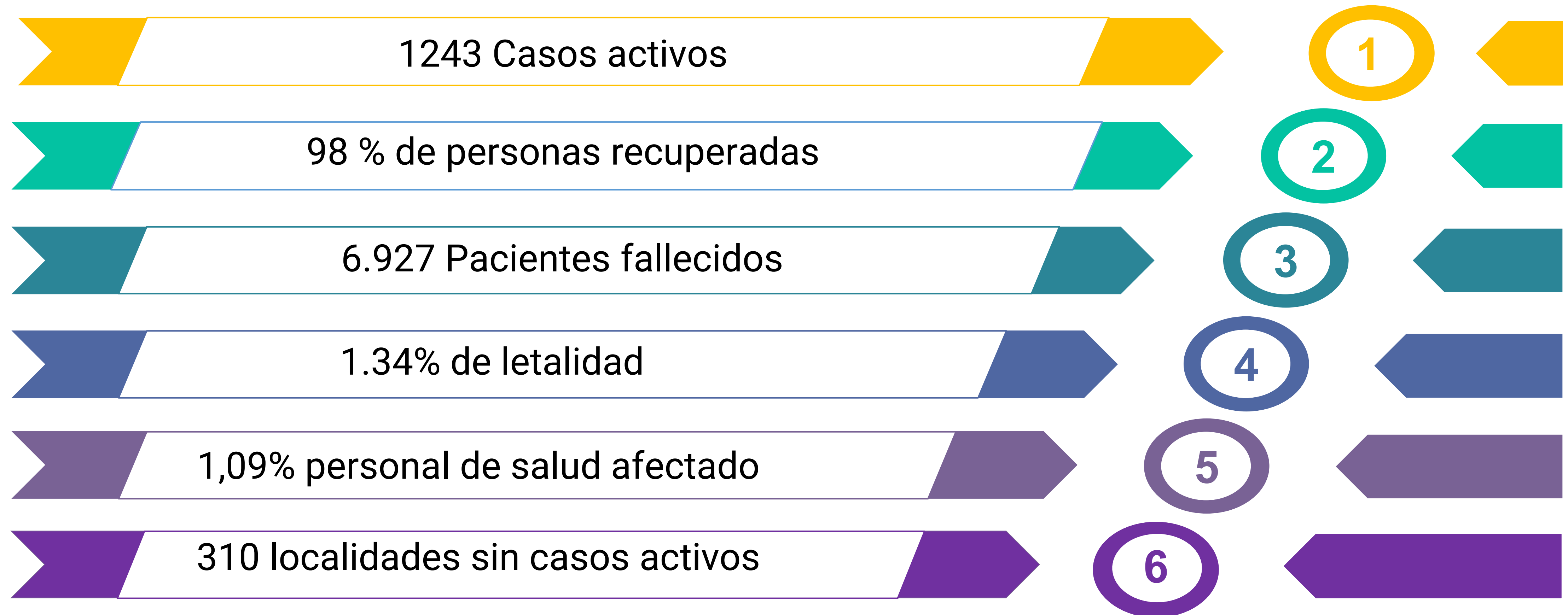
Provincia de Córdoba

SEMANA 38
25 de septiembre de 2021

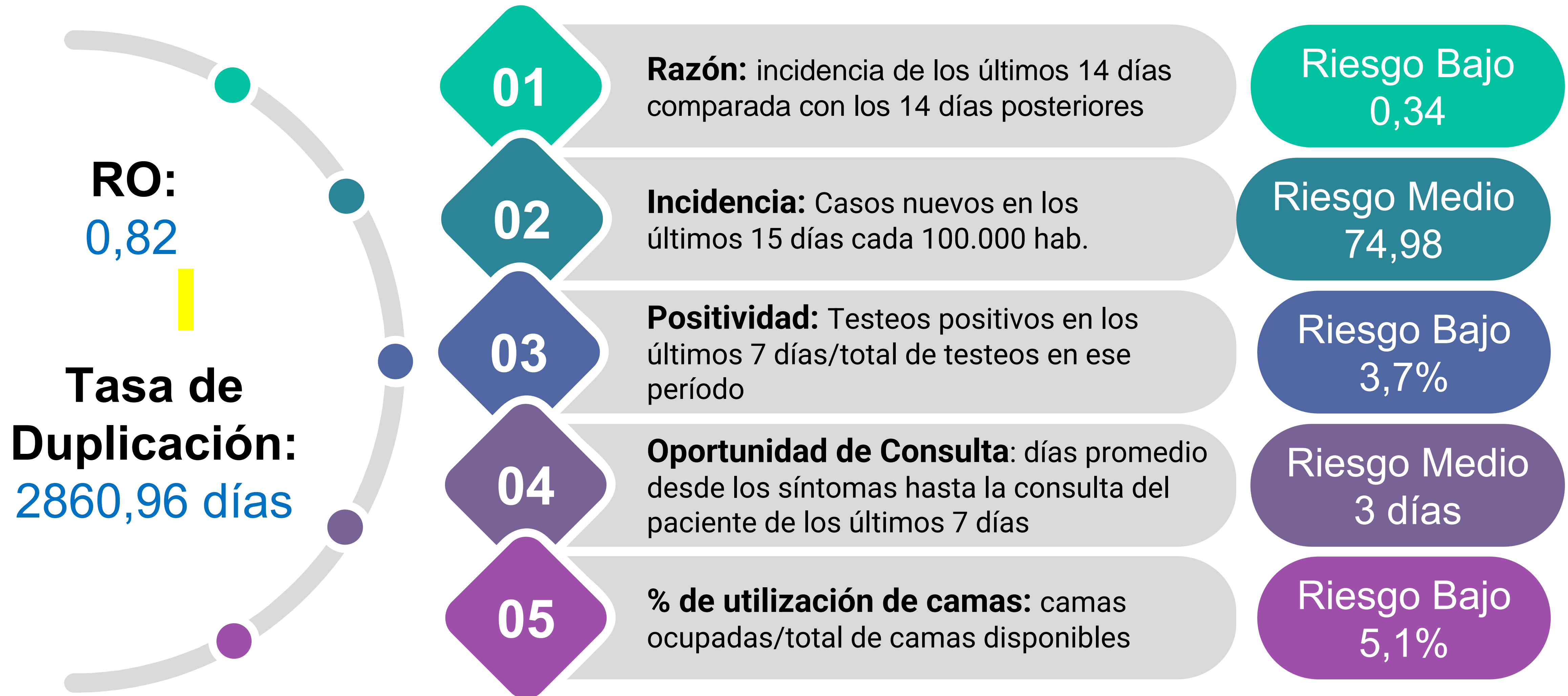


Situación epidemiológica COVID-19. Provincia de Córdoba. SE 38

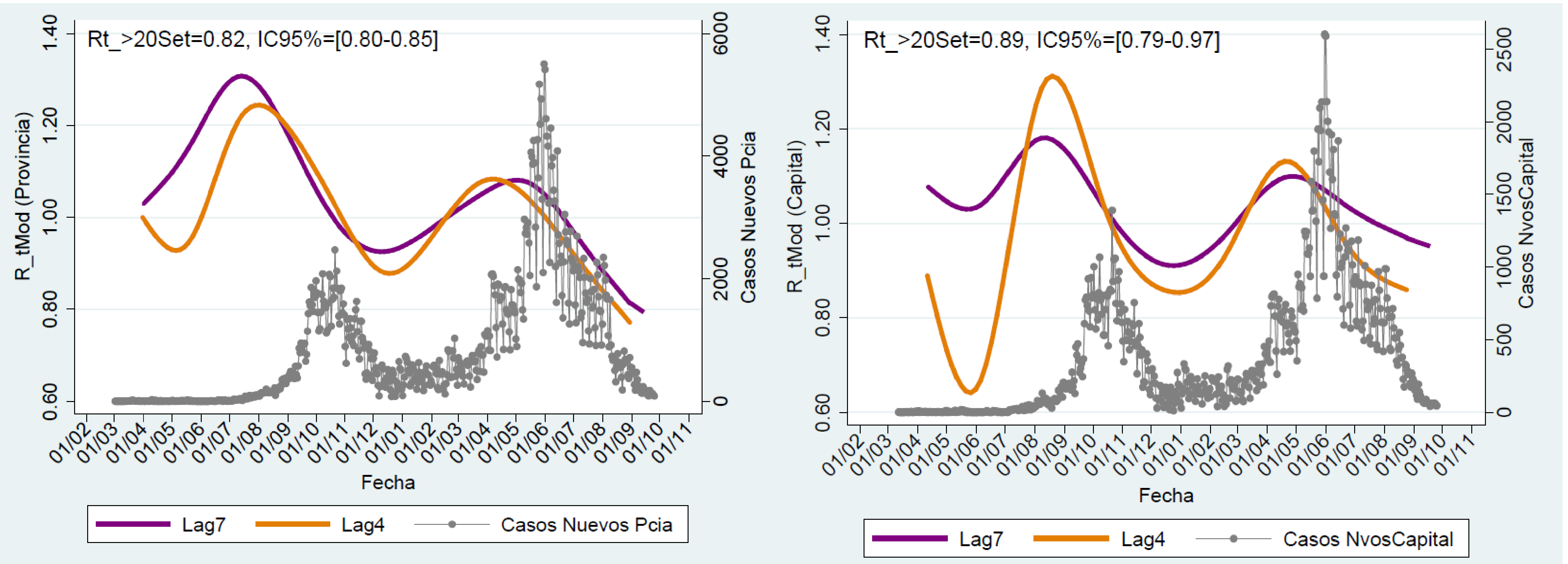
516.298 casos totales



Indicadores de Riesgo Provincia de Córdoba. SE 38

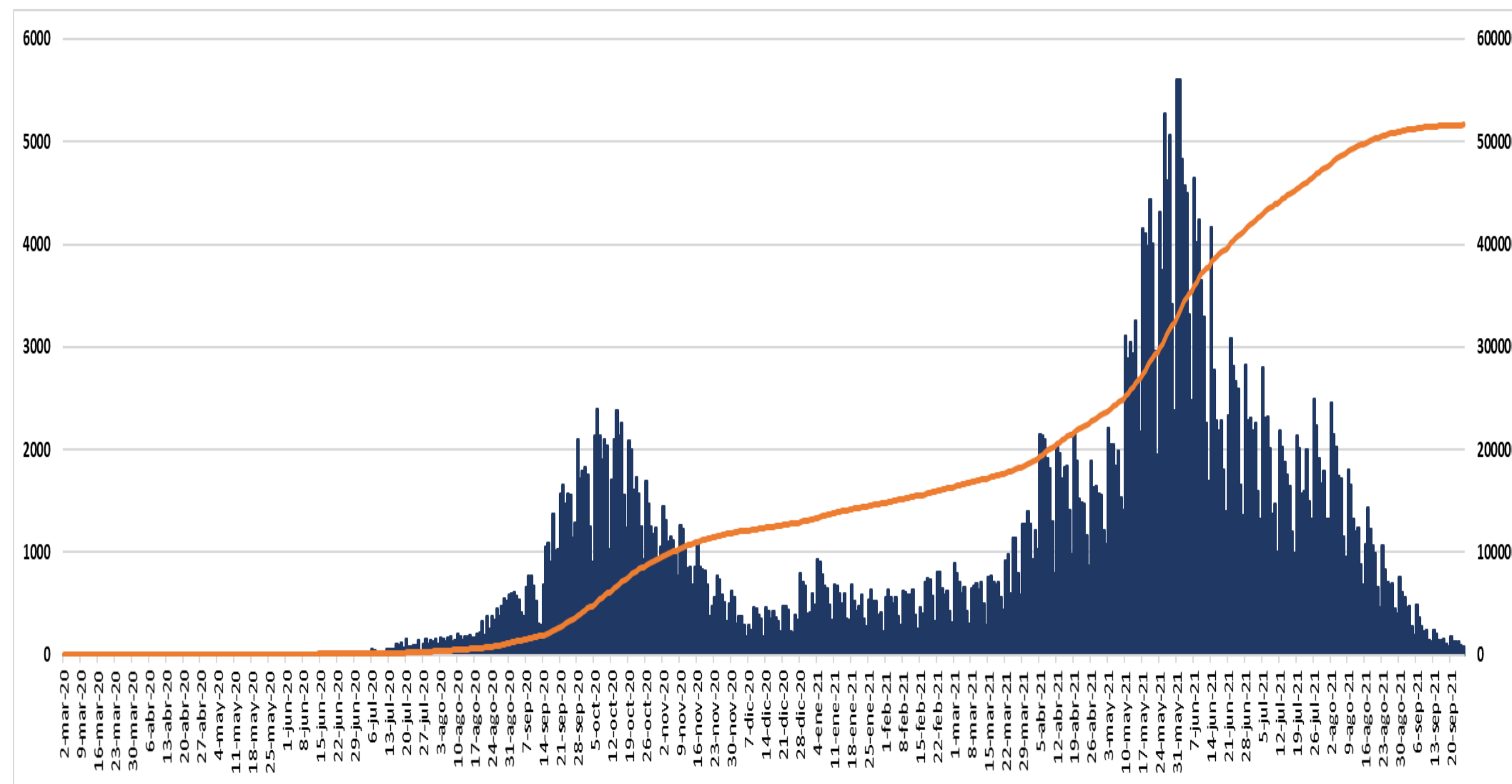


Ro: Tasa de Contagio



en la ultima semana epidemiológica, el Rt de provincia continua descendiendo en tanto que Capital se mantiene estable.

Curva epidémica y casos acumulados COVID-19. Provincia de Córdoba. N=516.298. SE 38



En la semana epidemiológica 38 se registraron 288 casos menos (25%) que la semana anterior.

Días totales **573**

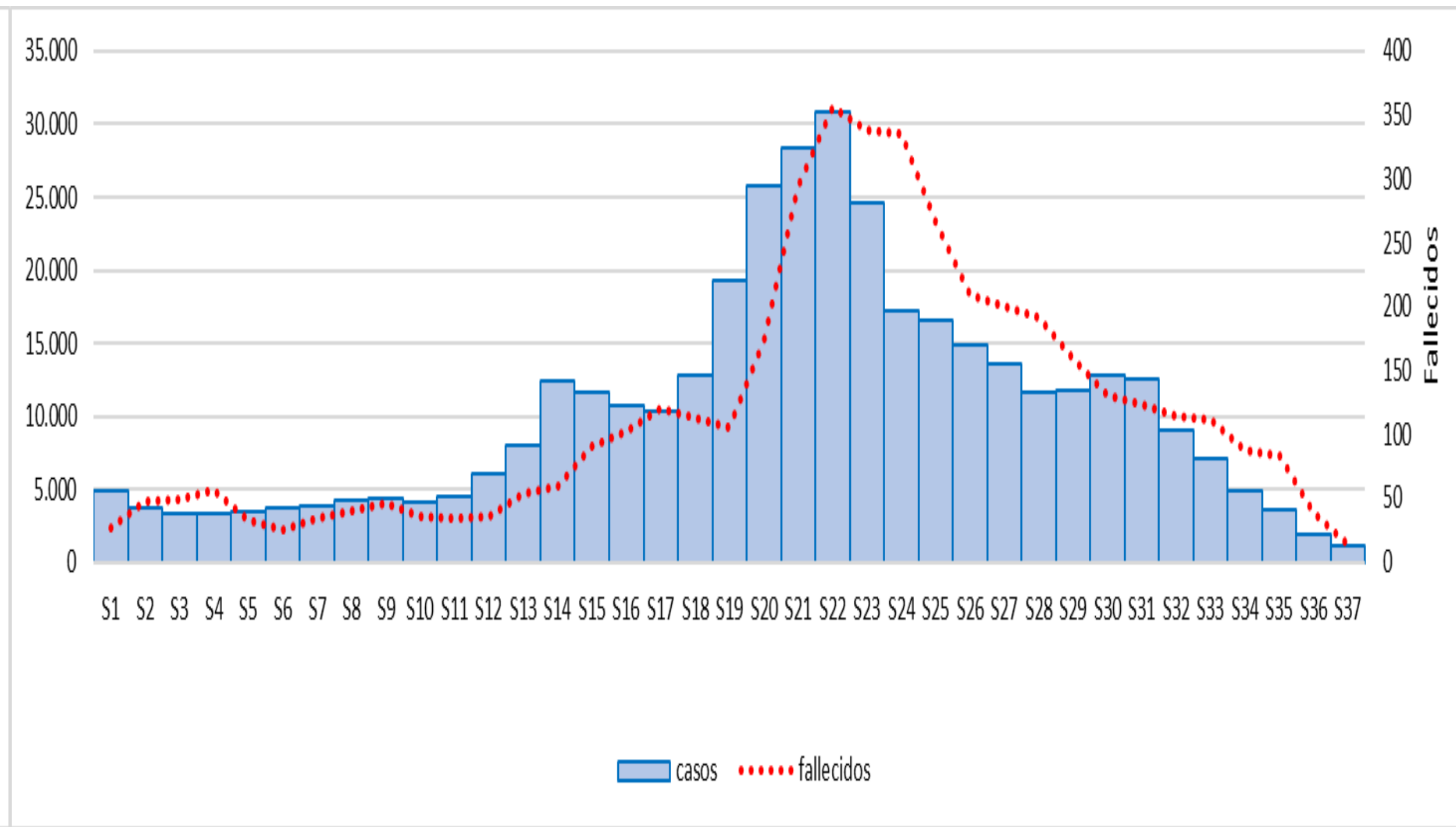
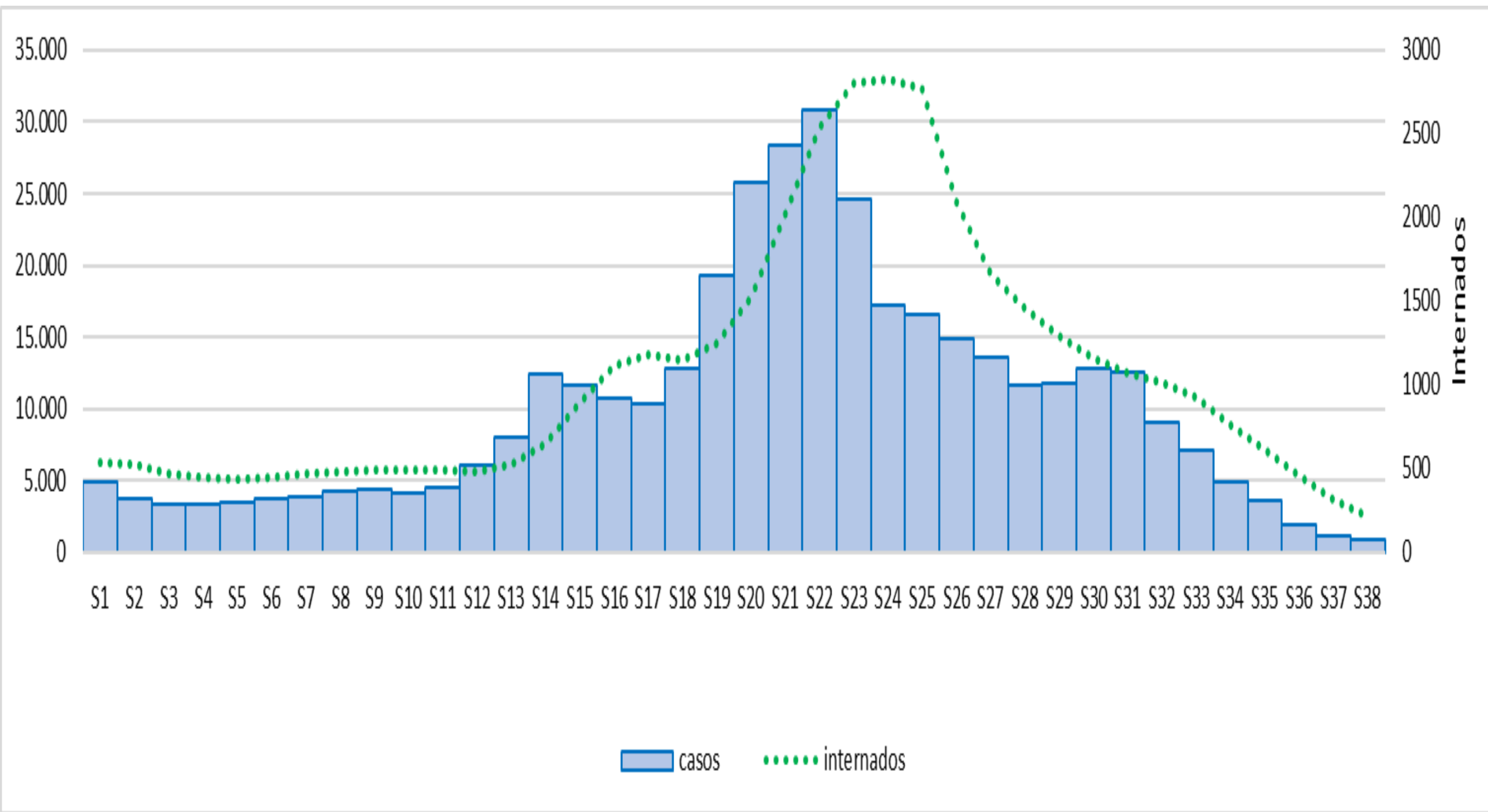
Casos últimos 7 días **843**

Capital **382**

Interior **461**

| Año | Día con más casos | Cantidad | SE |
|------|-------------------|----------|----|
| 2020 | 6/10/2020 | 2391 | 41 |
| 2021 | 31/5/2021 | 5606 | 22 |

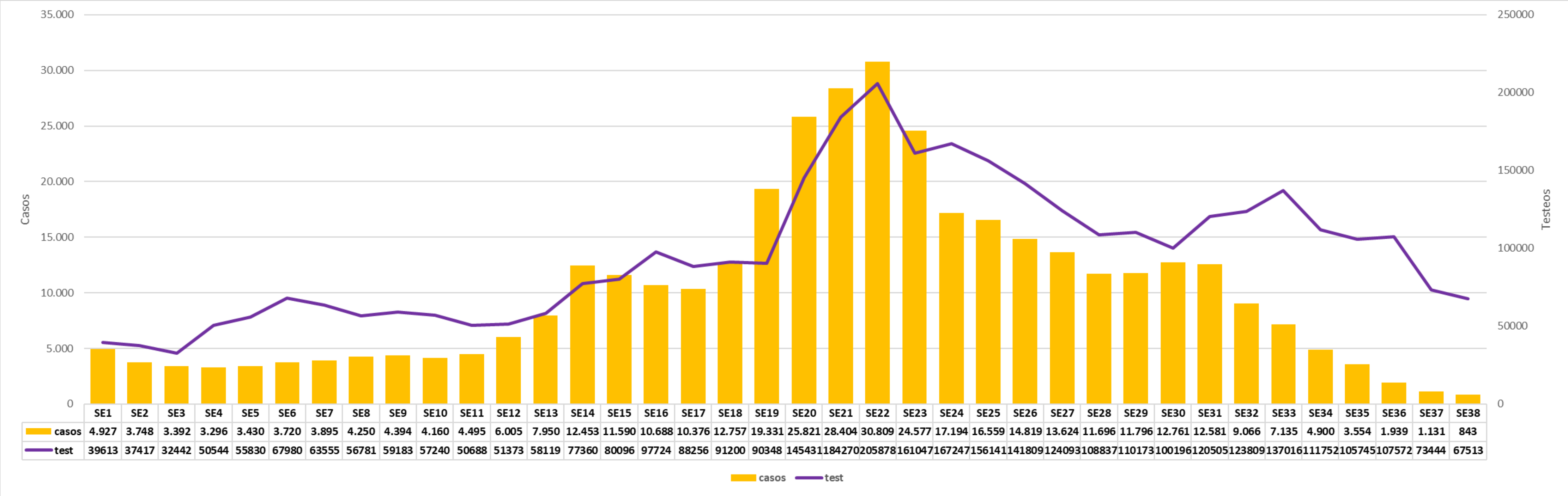
Evolución de casos, internados y fallecidos COVID-19 por SE. Provincia de Córdoba. Año 2021



El pico de casos y fallecidos se dio en la SE 22
El pico de internados se dio en la SE 24
La curva de casos comienza a disminuir a partir de la SE23
La curva de internados comienza a disminuir en la SE25
La curva de fallecidos comienza a disminuir en la SE 23

Curva epidémica COVID-19 e Incremento de testeos por semana.

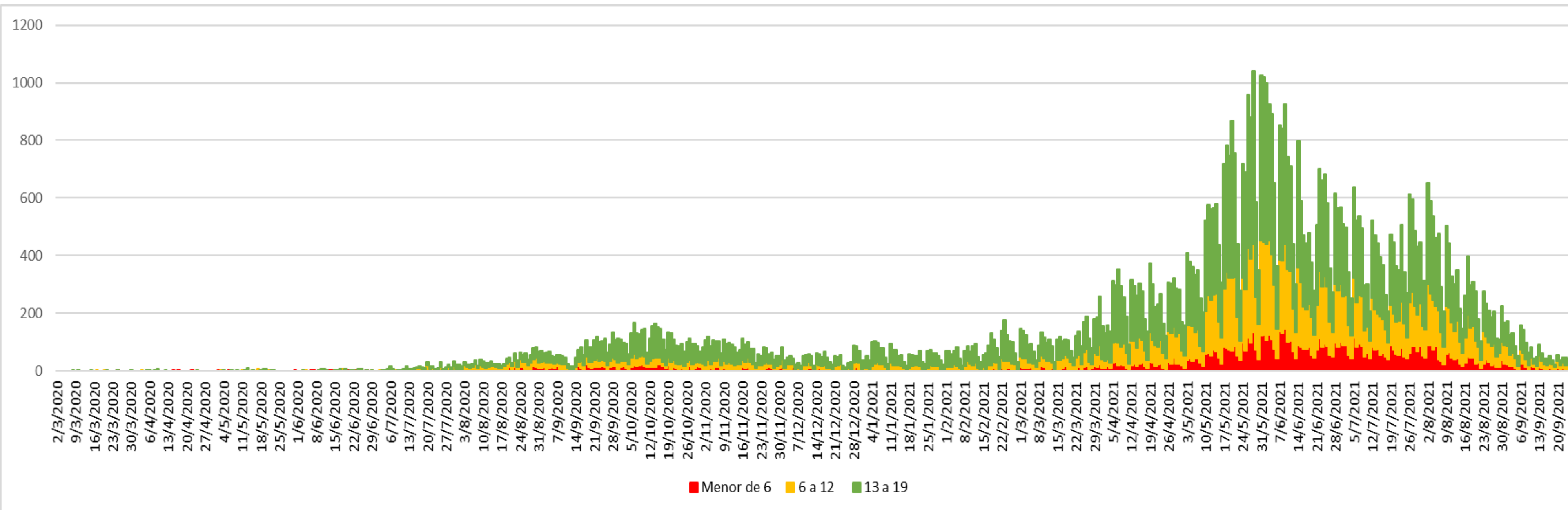
Provincia de Córdoba. N= 384.066. SE 1 a SE 38 de 2021



Durante el 2021 se realizaron 3.658.227 testeos con un promedio por semana de 96.269, durante las últimas 5 semanas el promedio semanal fue de 93.205 testeos.

Se puede observar un aumento sostenido en el número de testeos hasta la SE 22 y un nuevo incremento a partir de la SE 31.

Curva epidémica COVID-19 en menores de 20 años. Provincia de Córdoba. SE 38 N= 85.716



El **28/05/21** se observó el mayor número de casos en menores de 20 años. N=1040

El **16,6%** del total de casos corresponde a menores de 20 años.

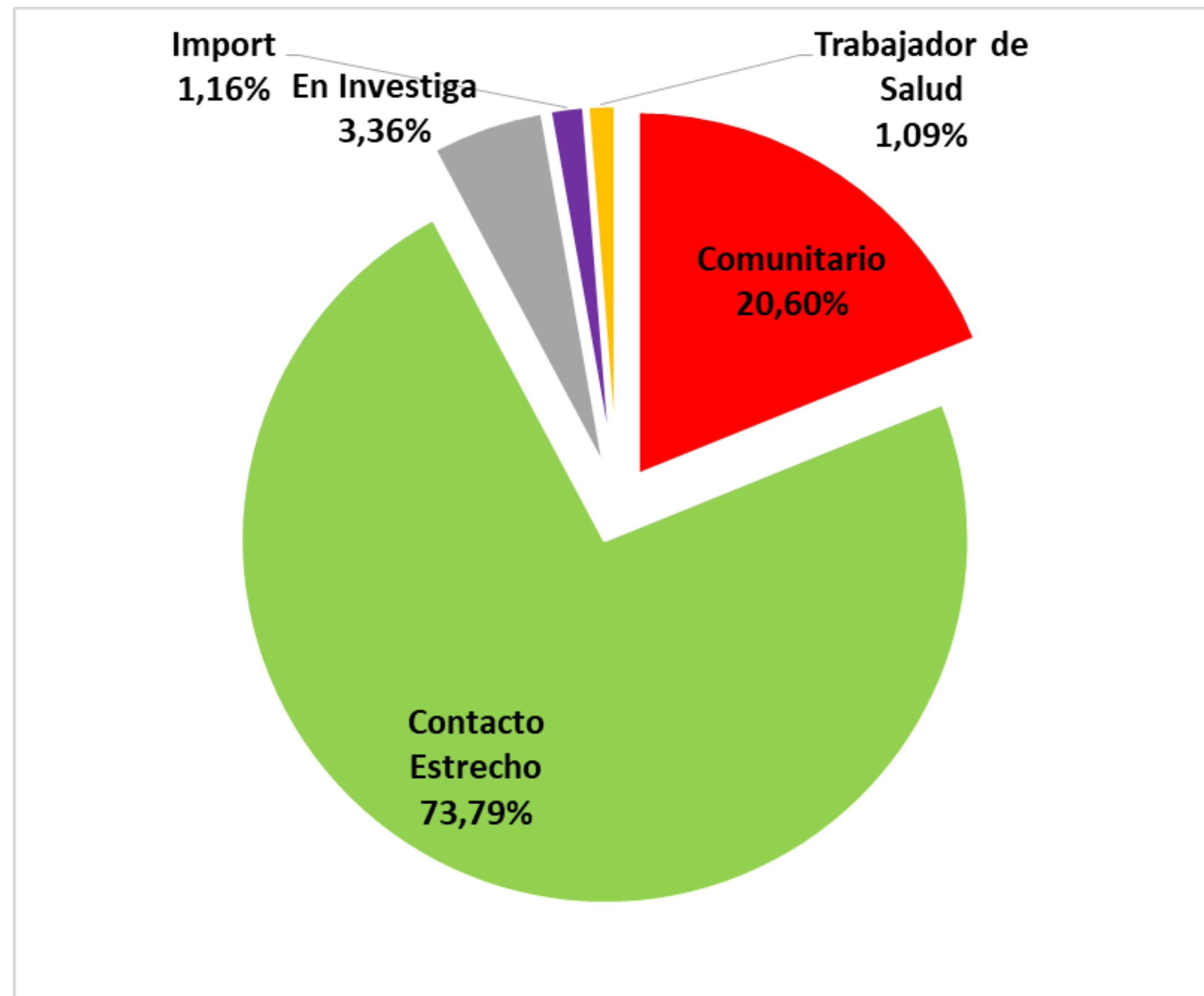
| | Menor a 6 | 6 a 12 | 13 a 19 | Adulto | %<20 años |
|-------------|------------|------------|------------|-------------|--------------|
| SE35 | 142 | 353 | 521 | 2538 | 28,59 |
| SE36 | 98 | 184 | 360 | 1297 | 33,11 |
| SE37 | 58 | 133 | 181 | 759 | 32,89 |
| SE38 | 42 | 102 | 130 | 569 | 32,50 |

| Grupo Etario | Día con más casos | Cantidad |
|----------------|-------------------|----------|
| Menor a 6 años | 9/6/2021 | 146 |
| 6 a 12 años | 2/6/2021 | 333 |
| 13 a 19 años | 28/5/2021 | 600 |

En las 4 últimas semanas se observa un descenso de todos los grupos etarios, con un **progresivo incremento en el % de casos en menores de 20 años, excepto en las 2 últimas semanas.**

Casos COVID-19 según nexos epidemiológico.

Provincia de Córdoba. N= 516.298. SE 38

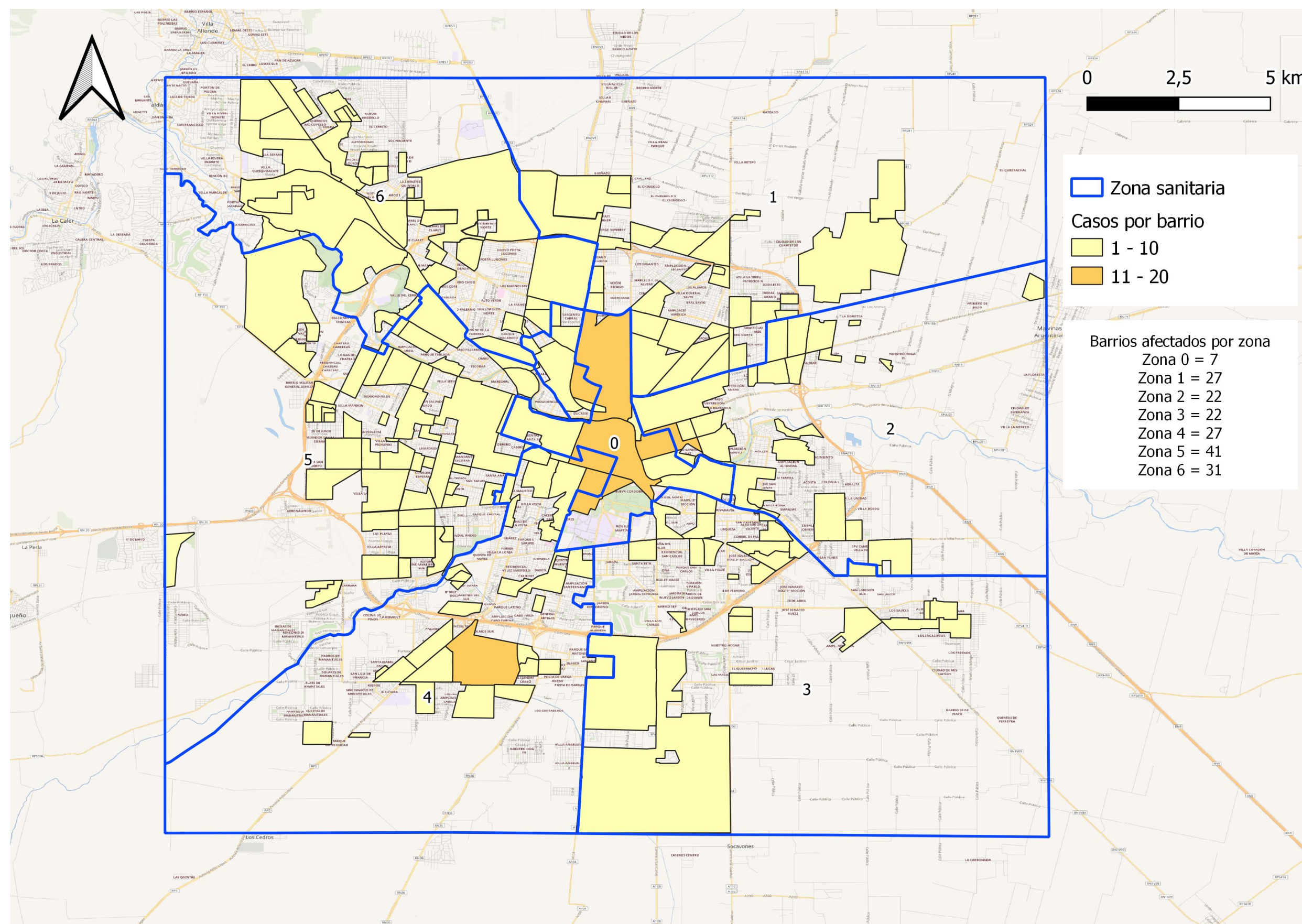


En el 76% de los casos se puede identificar cual es el nexo de transmisión de la enfermedad.

En su mayoría las infecciones se adquieren dentro del ámbito de sus vínculos mas cercanos o laboral.

El porcentaje de nexo comunitario se mantiene respecto de la última SE.

Barrios con casos activos. Ciudad de Córdoba. N=176*



El 28% de los barrios de la ciudad presenta casos activos (disminuyó 6% respecto a la SE 37)

El 27% de los barrios tienen entre 1 y 10 casos COVID-19 (disminuyó 6% respecto a la SE 37)

| | SE 37 | SE 38 |
|----------------------------|--------------|--------------|
| Barrios con 1 a 10 casos | 208 | 171 |
| Barrios con 11 a 20 casos | 6 | 5 |
| Barrios con 21 a 40 casos | 2 | -- |
| Barrios con 41 a 100 casos | -- | -- |

Se registró una disminución en todas las categorías de barrios.

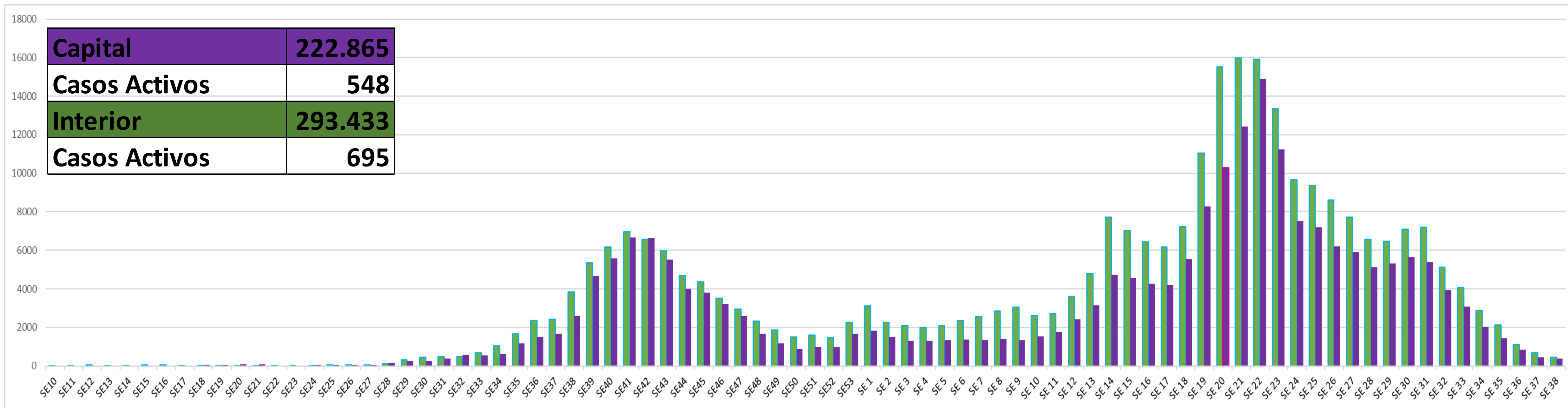
En la SE 38 no se registra ningún barrio con más de 20 casos.

La zona central tiene la mayor concentración de casos activos.

*Datos tomados del sistema informático provincial en tiempo real“.

Casos Confirmados según Residencia. COVID-19.

Provincia de Córdoba. SE 38

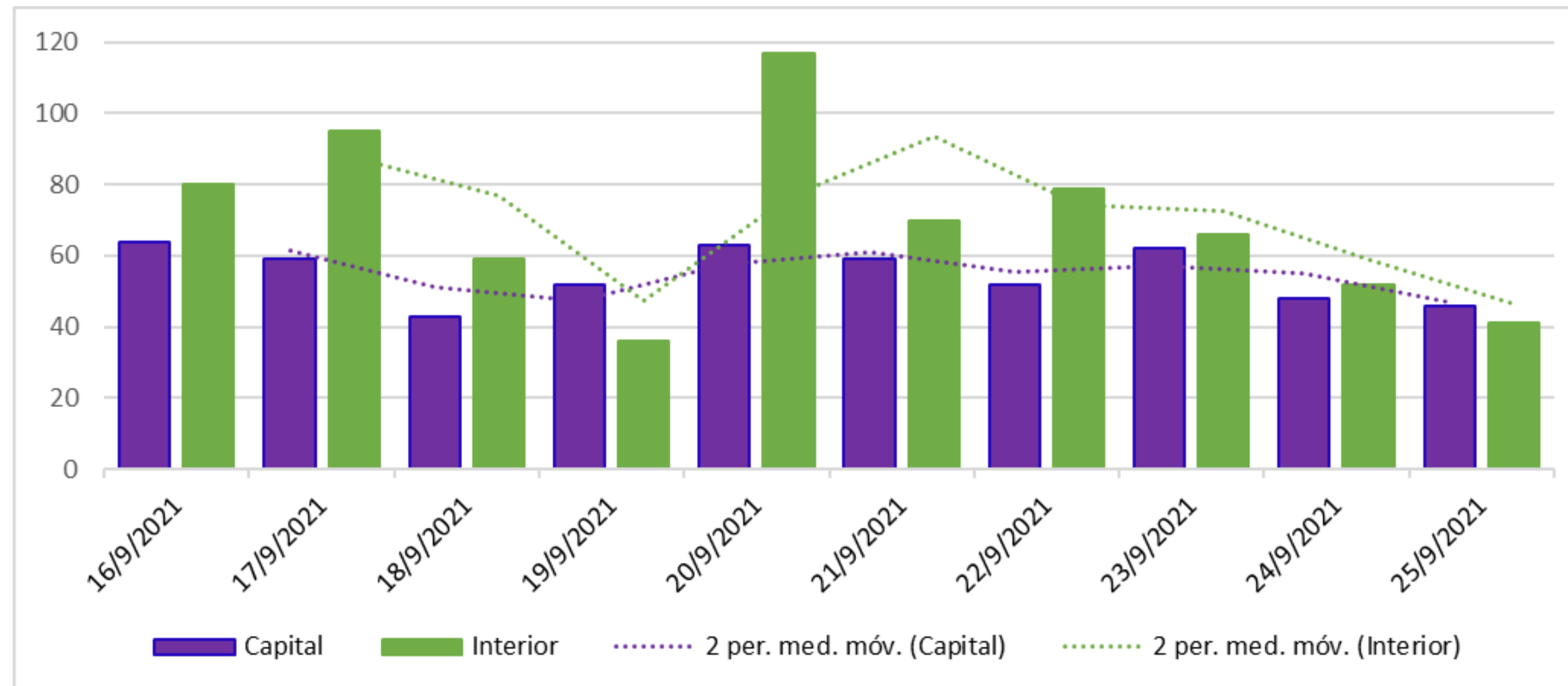


Se puede observar una mayor cantidad de casos en el Interior respecto a Capital en todo el período. Esta situación se invierte solo en la semana 42. La semana con mayor número de casos fue la SE 21 en Interior (15.973) y la SE 22 en Capital (14.900) ambas del 2021.

Respecto a la semana anterior (SE 37) se observa menor cantidad de casos semanales en Capital (75 casos menos) e Interior (213 menos), habiendo menor cantidad en Provincia (288 casos menos).

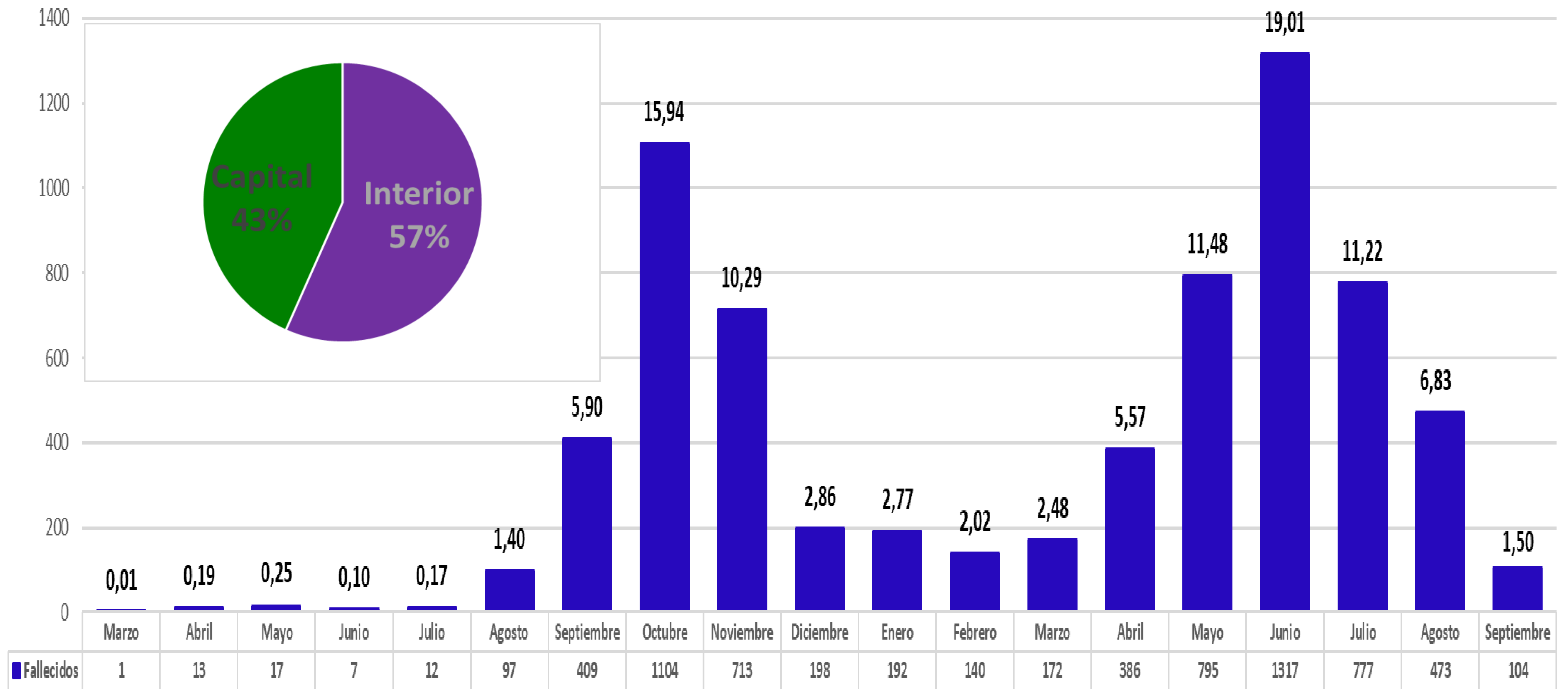
| | Capital | Interior | Provincia |
|--------------|---------|----------|-----------|
| SE 37 | 457 | 674 | 1.131 |
| SE 38 | 382 | 461 | 843 |

Casos por día COVID-19 según residencia. Provincia de Córdoba. N= 1.243



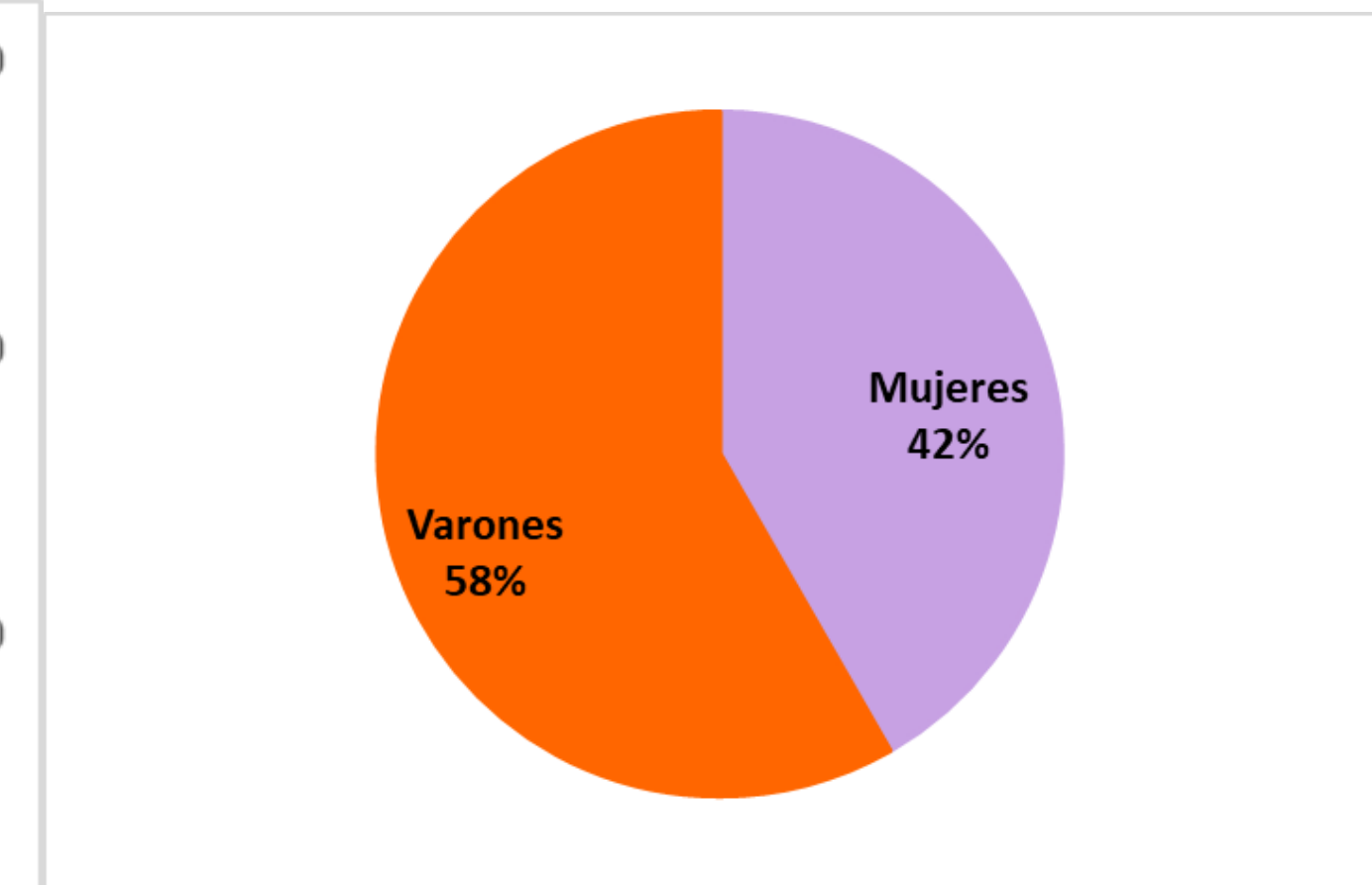
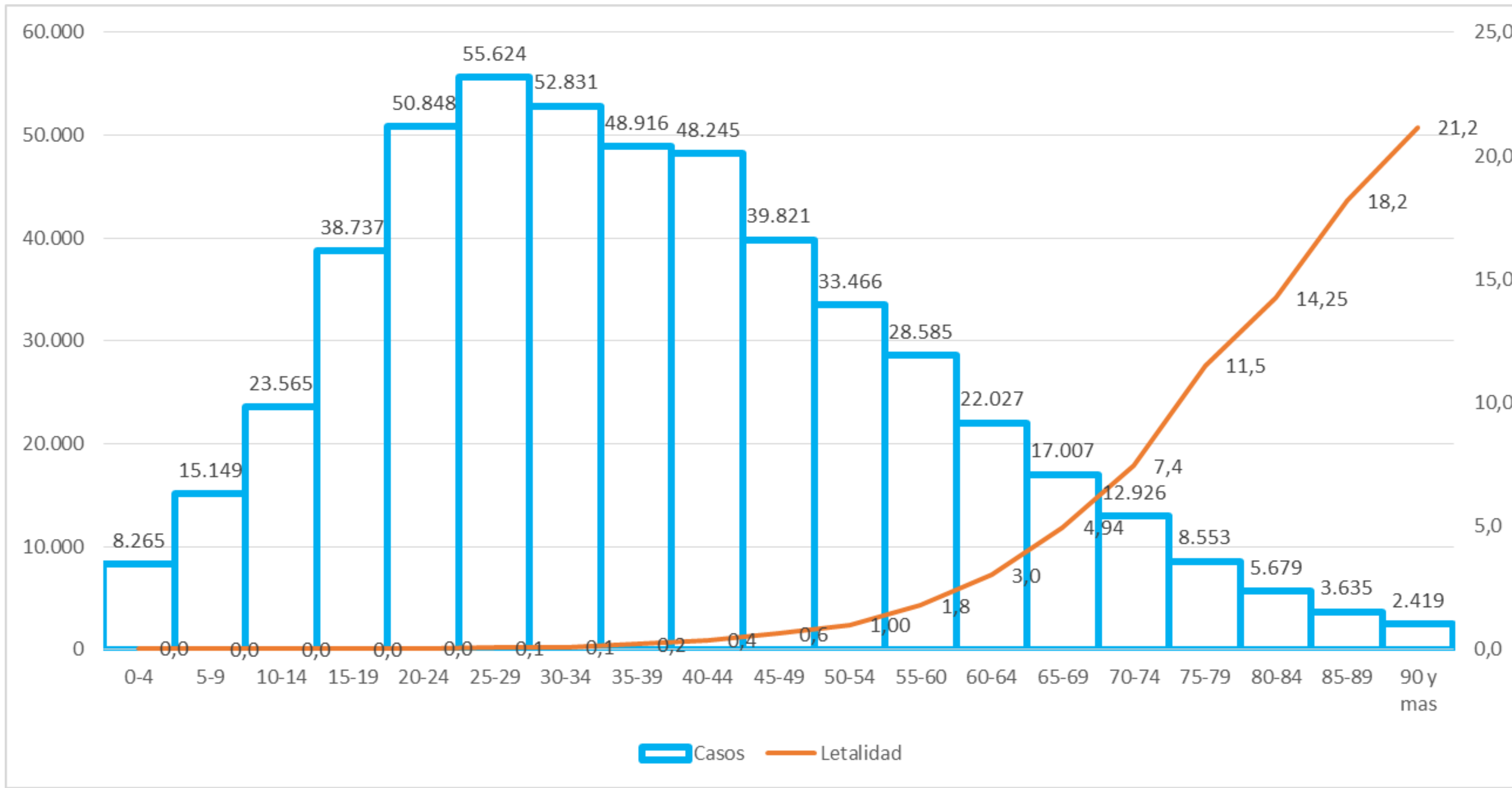
En los últimos 10 días el promedio de casos diarios en Capital fue de **54,8**, en Interior de **69,5** casos y en Provincia **124,3**.

Fallecidos COVID-19 por mes de fallecimiento. Provincia de Córdoba. N=6.927. SE 38.



Curva de Letalidad COVID-19. Provincia de Córdoba.

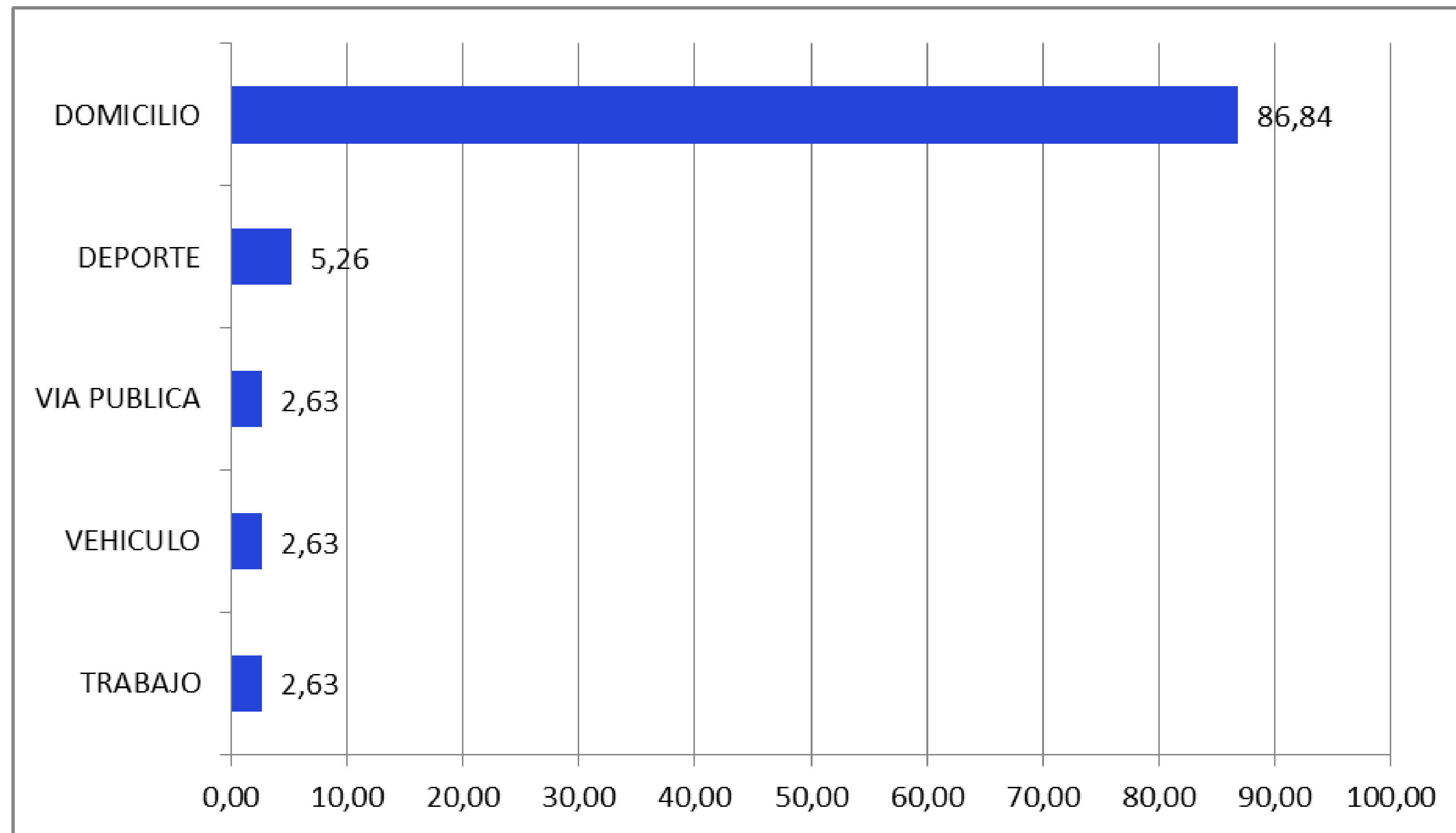
N= 6.927. SE 38



1,34% Tasa de letalidad

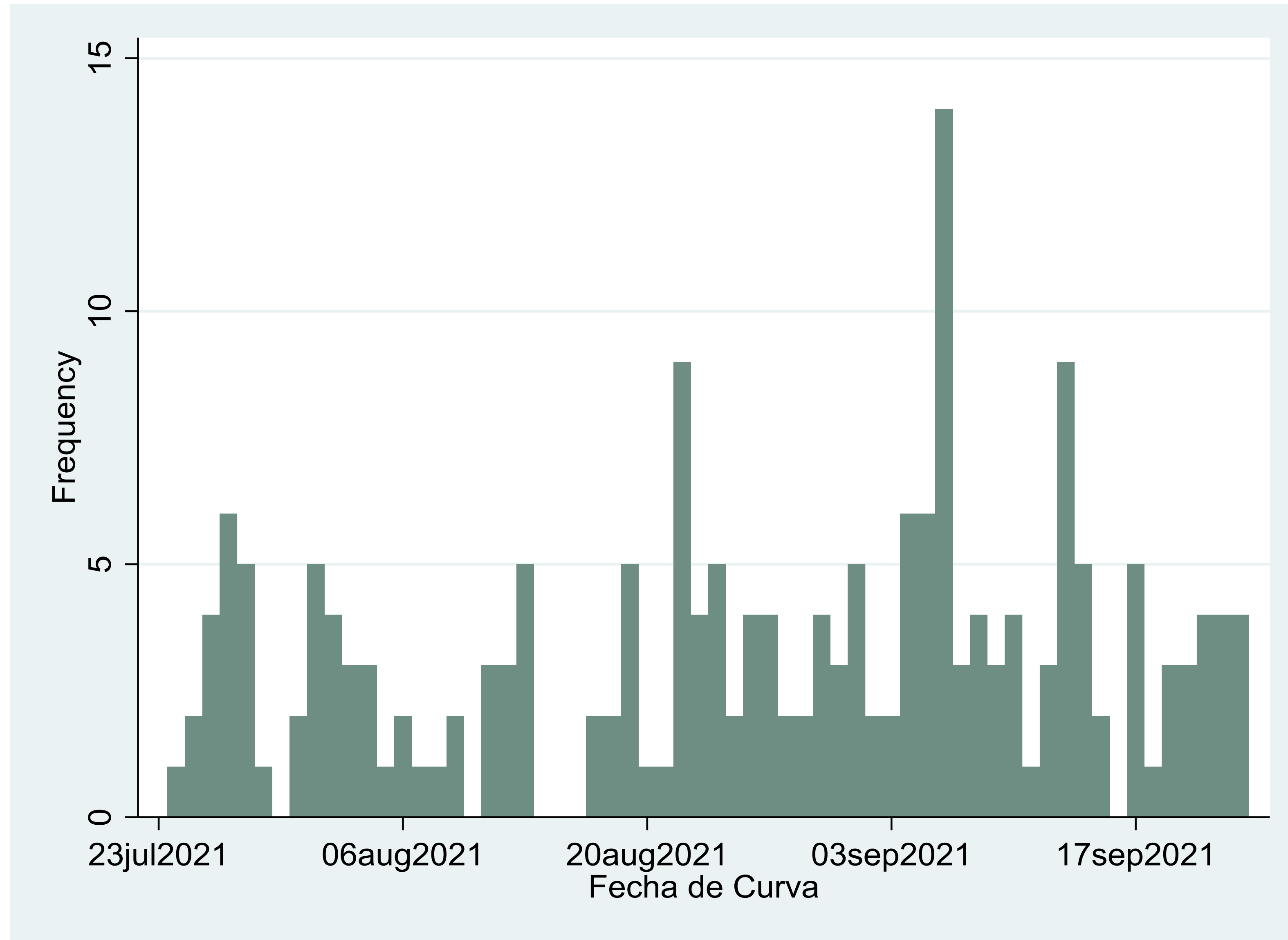
Tasa de letalidad más alta en el rango de 90 o más años con 21,2%

Lugar de contagio auto reportado en contactos no convivientes que se contagiaron en ámbito no laboral casos COVID-19. Ciudad de Córdoba

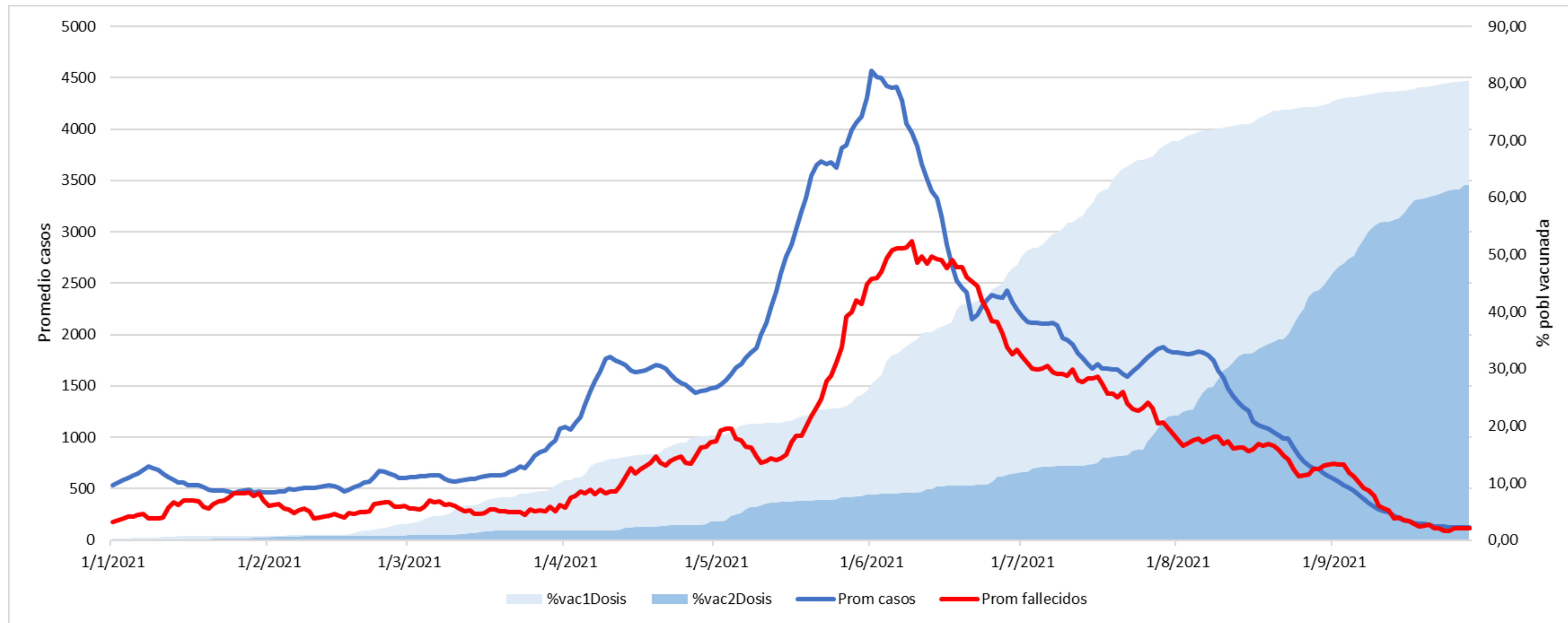


El 61% de los contactos no convivientes reportaron haberse contagiado en entorno domiciliario.

Casos Confirmados COVID-19 (variante Delta) Provincia de Córdoba. N= 197. SE 29 – SE 38



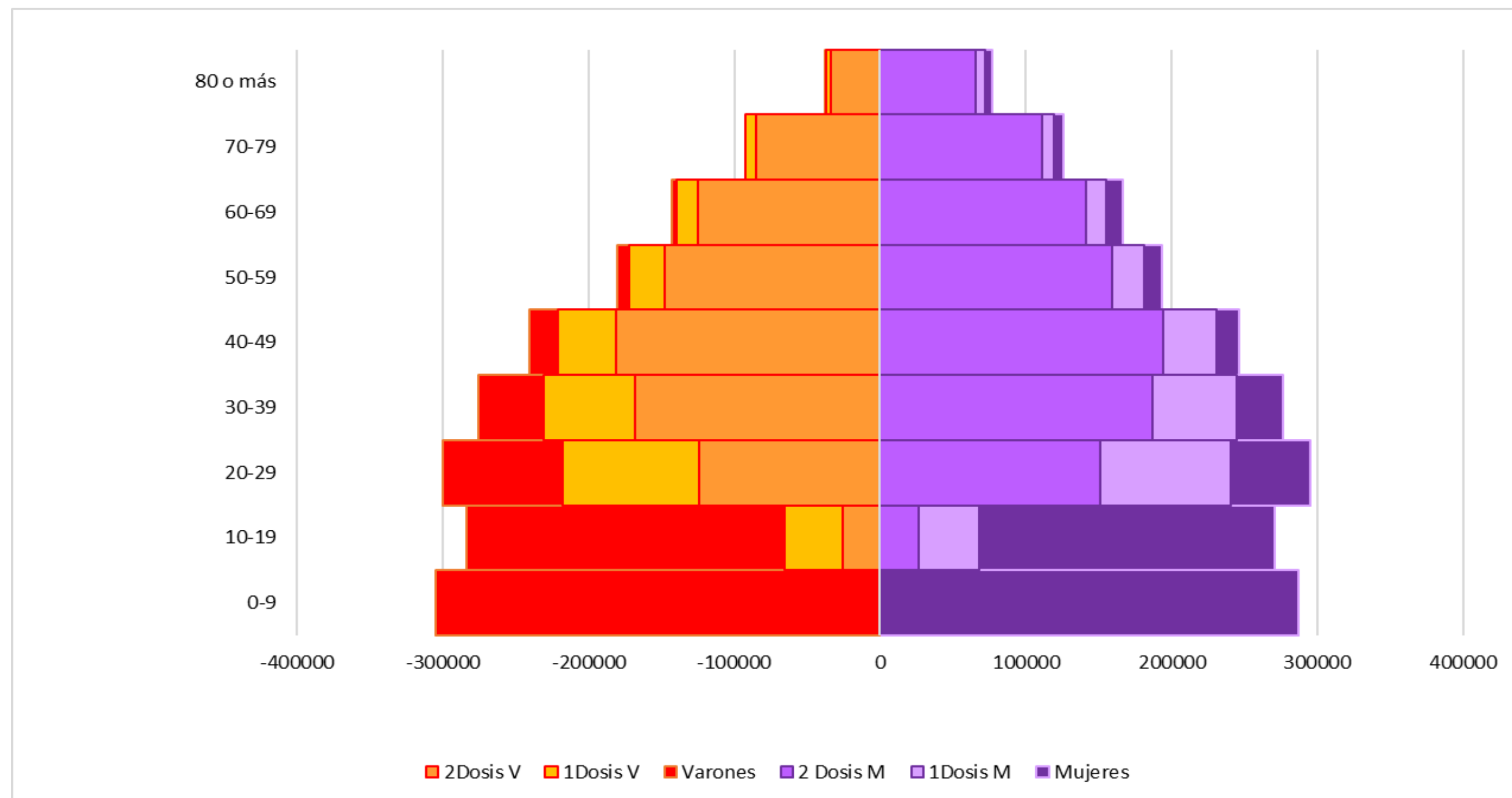
Curva de casos, fallecidos y porcentaje de población vacunada contra COVID-19. Provincia de Córdoba



Se observa una disminución en la curva de casos a partir de una cobertura de vacunación aproximada del 30% de la población con 1 Dosis y del 8% con 2 Dosis.

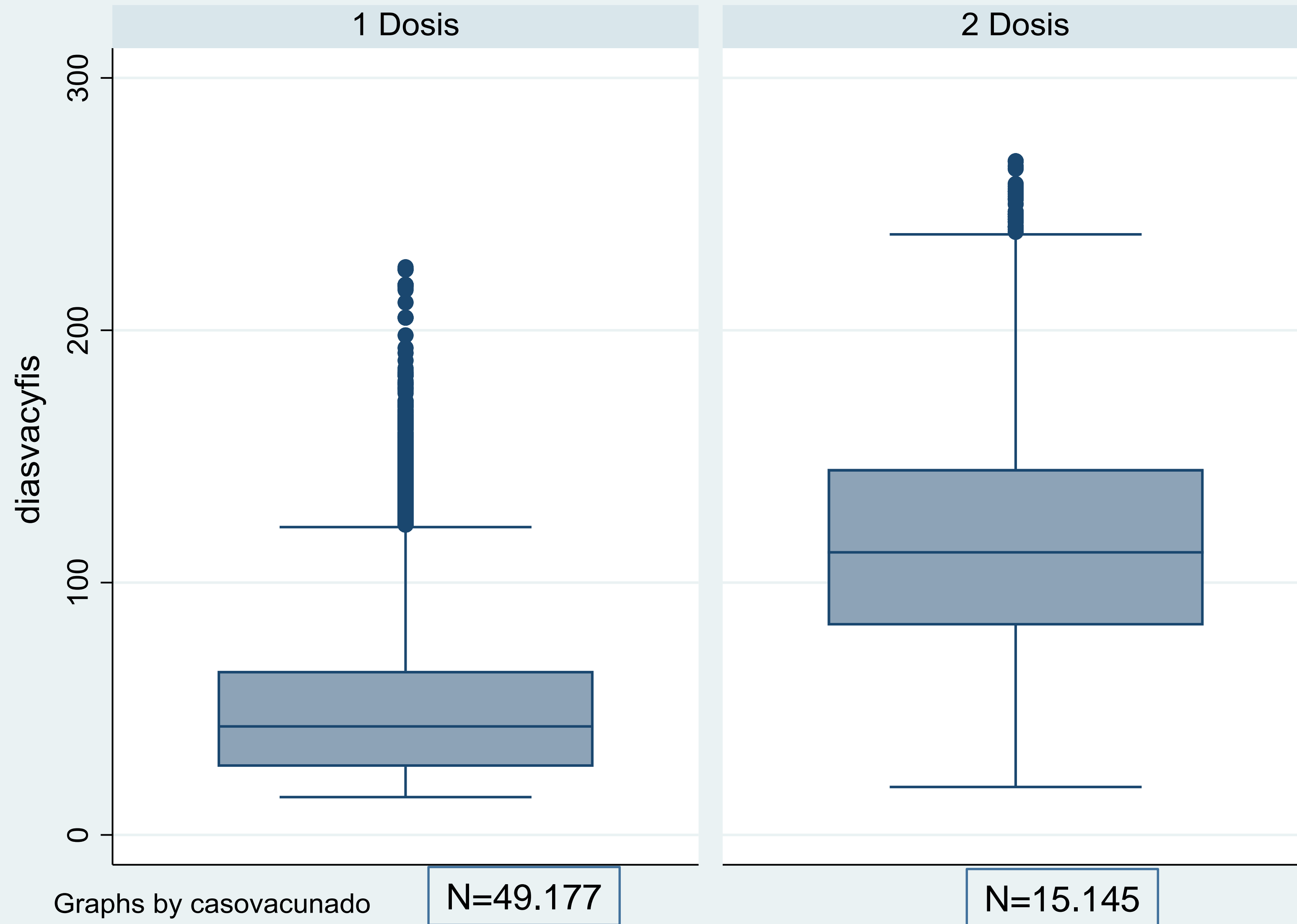
Se observa una disminución en la curva de fallecidos a partir de una cobertura de vacunación de aproximadamente 45% de la población con 1 Dosis y 10% con 2 Dosis.

Cobertura vacunación contra COVID-19 según edad y sexo. Provincia de Córdoba



| Población | | 1 Dosis | 2 Dosis | % 1 Dosis | % 2 Dosis |
|--------------|---------|-----------|-----------|-------------|-------------|
| 12 a 17 años | 329996 | 49.700 | 12.607 | 15,1 | 3,8 |
| 18 o más | 2765249 | 2.440.622 | 1.914.681 | 88,3 | 69,2 |
| 12 o más | 3095245 | 2.490.322 | 1.927.288 | 80,5 | 62,3 |

Casos COVID-19 en población vacunada. Provincia de Córdoba



Del total de personas vacunadas (2.498.874), 64.322 (2.57%) contrajeron COVID-19 después de 2 semanas de haberse vacunado, distribuido en:
49.177 con 1 Dosis y 15.145 con 2 Dosis.

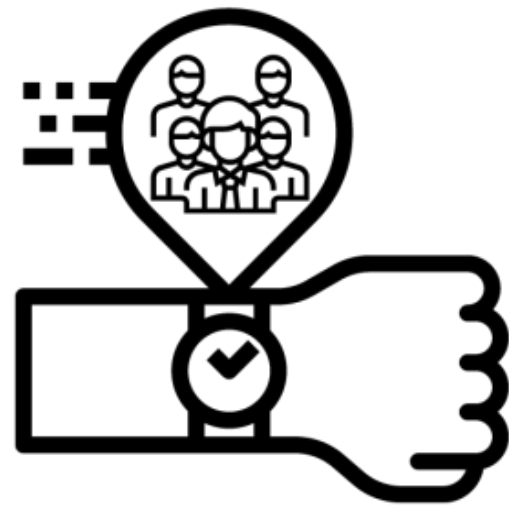
La mediana de días entre la fecha de primera dosis de vacunación y la FIS fue de 43 días en los que tenían 1 dosis y 112 días en quienes tenían dos dosis de vacuna

1353 personas contrajeron COVID-19 después de 14 días de haberse vacunado y fallecieron, (1081 (0,04%) con 1 dosis y 272 (0,01%) con 2 dosis de vacuna). El 97,8% de los fallecidos tenían comorbilidades
Mediana edad 75 años

Automanejo del riesgo de contagio

FACTORES DE RIEGO

- ✓ *Tiempo de contacto*
- ✓ *Uso de barbijo*
- ✓ *Cantidad de personas*
- ✓ *Tipo de ventilación*



*Tiempo de contacto
con otras personas*



*Uso correcto
de barbijo*



*Limitada cantidad
de personas*



*Adecuada
ventilación*



*Uso incorrecto
de barbijo*



*Mucha cantidad
de personas*



*Inadecuada
ventilación*



**CENTRO DE
OPERACIONES DE
EMERGENCIAS**

Ministerio de
SALUD



CÓRDOBA
ENTRE TODOS