



Situación epidemiológica COVID-19

Provincia de Córdoba

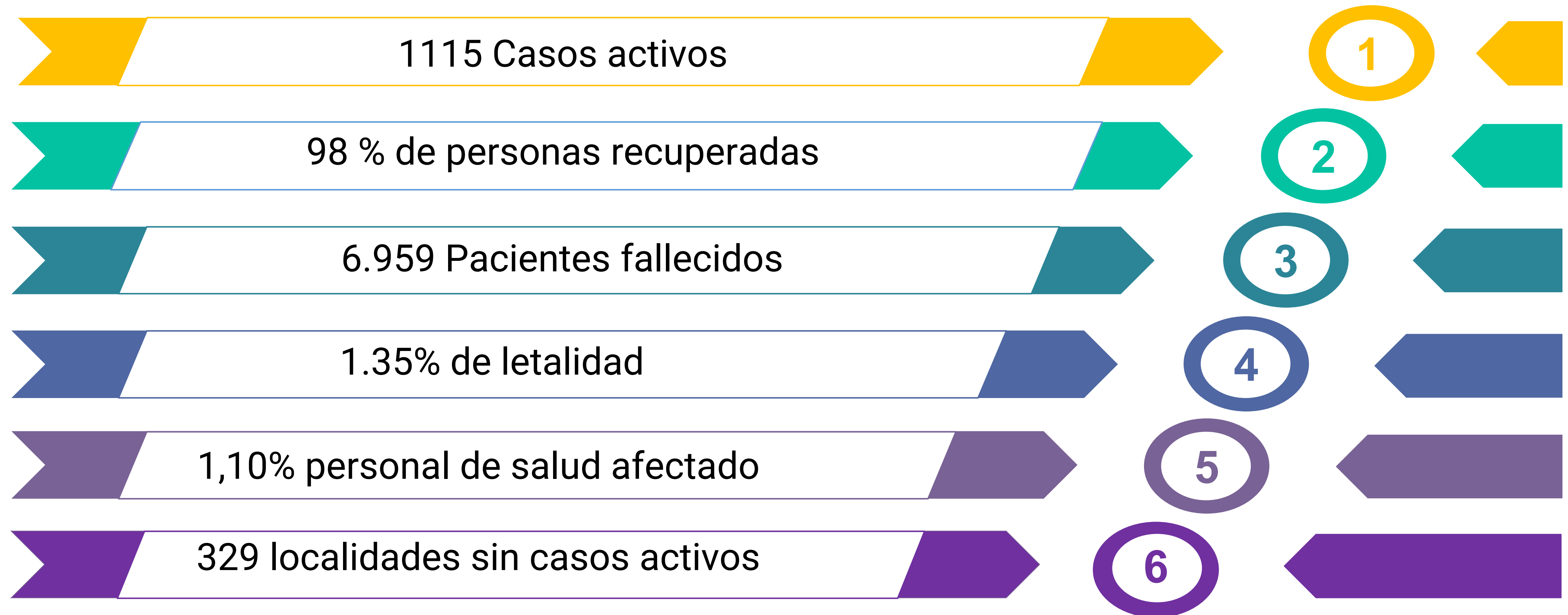
SEMANA 39

02 de octubre de 2021

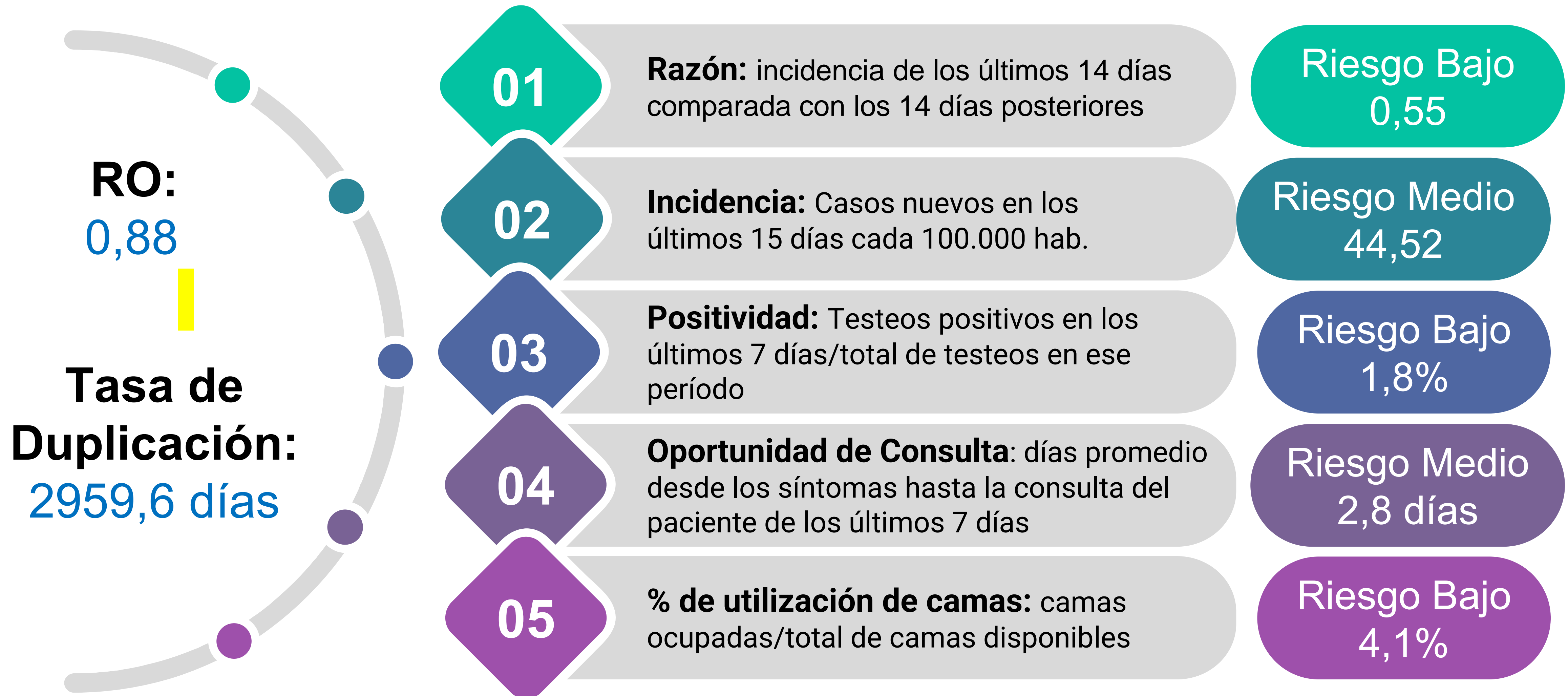


Situación epidemiológica COVID-19. Provincia de Córdoba. SE 39

517.216 casos totales



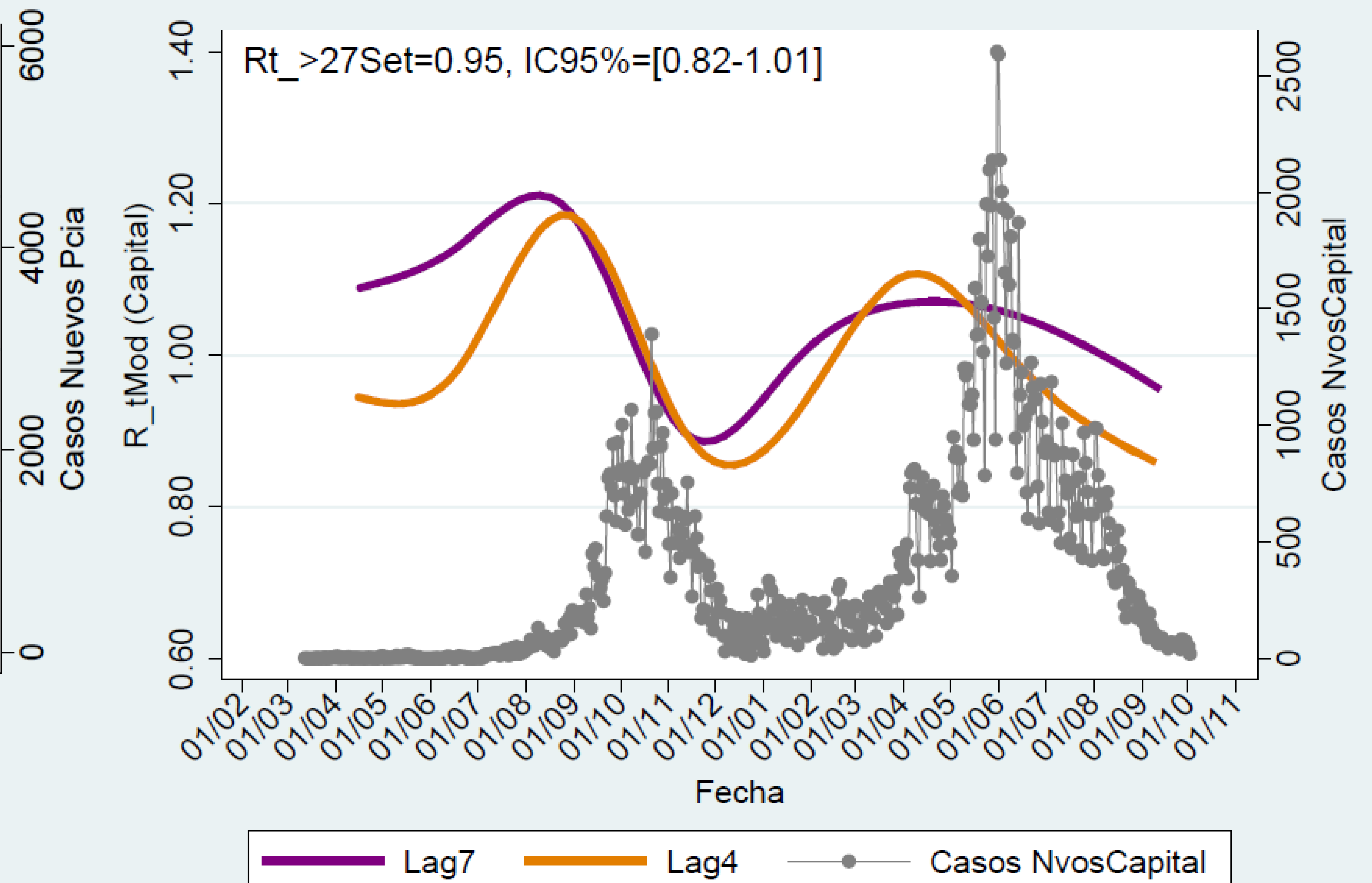
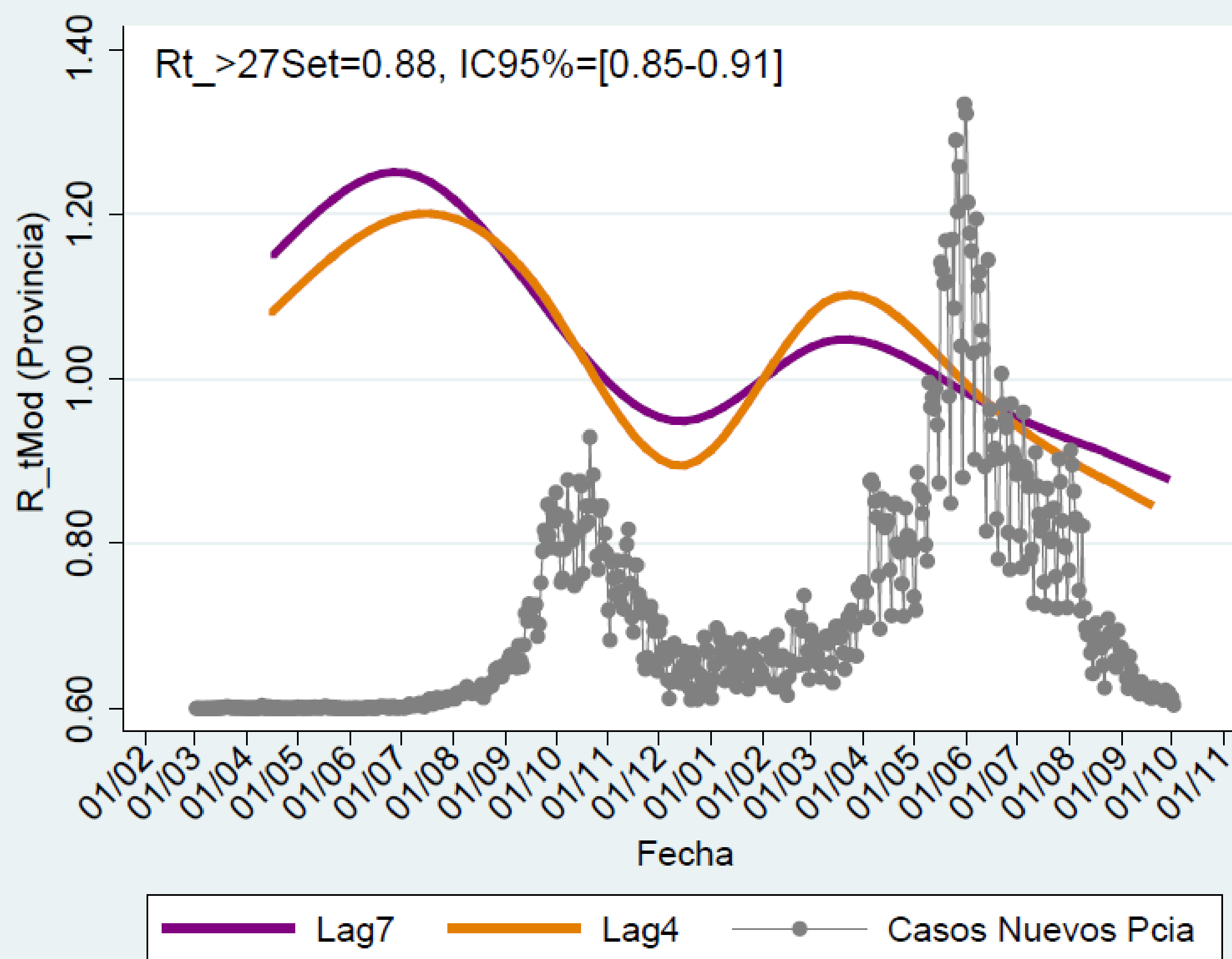
Indicadores de Riesgo Provincia de Córdoba. SE 39



Comparativa de indicadores de riesgo de semanas epidemiológicas 37 a 39

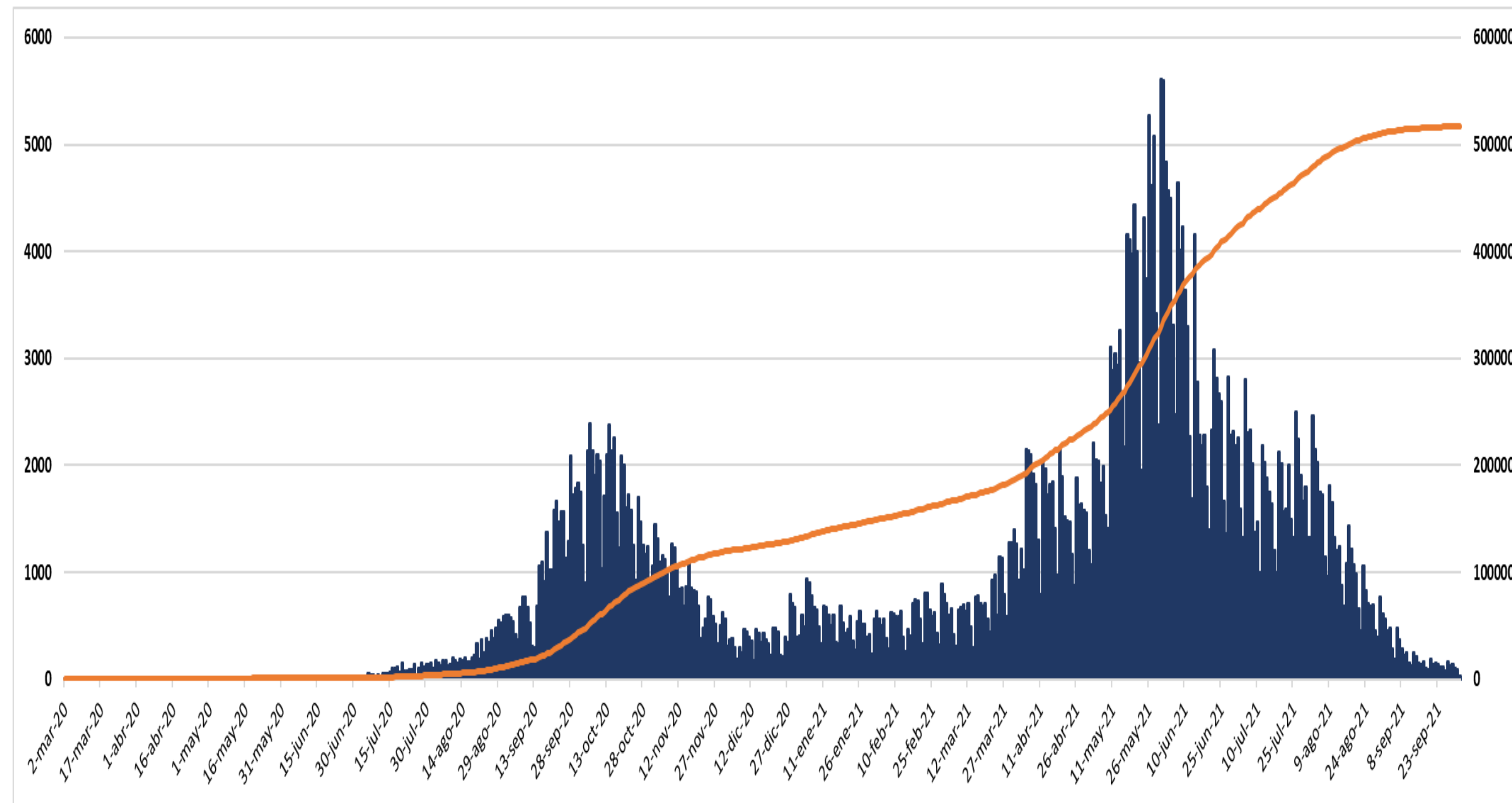
Indicadores	SE 37	SE 38	SE 39
Ro	0,65	0,82	0,88
Tasa de duplicación	1980,5	2588,6	2959,6
Razón	0,37	0,38	0,55
Incidencia C100 mil hab.	81,51	55,31	44,52
Positividad %	3,7	2,4	1,8
Oportunidad de Consulta	3 días	2,9 días	2,8 días
% Ocupación de camas	7,4%	5,1%	4,1%
Casos activos	1.777	1.358	1.115

Ro: Tasa de Contagio



En la última semana epidemiológica, el R_t de provincia continúa descendiendo en tanto que Capital se mantiene estable.

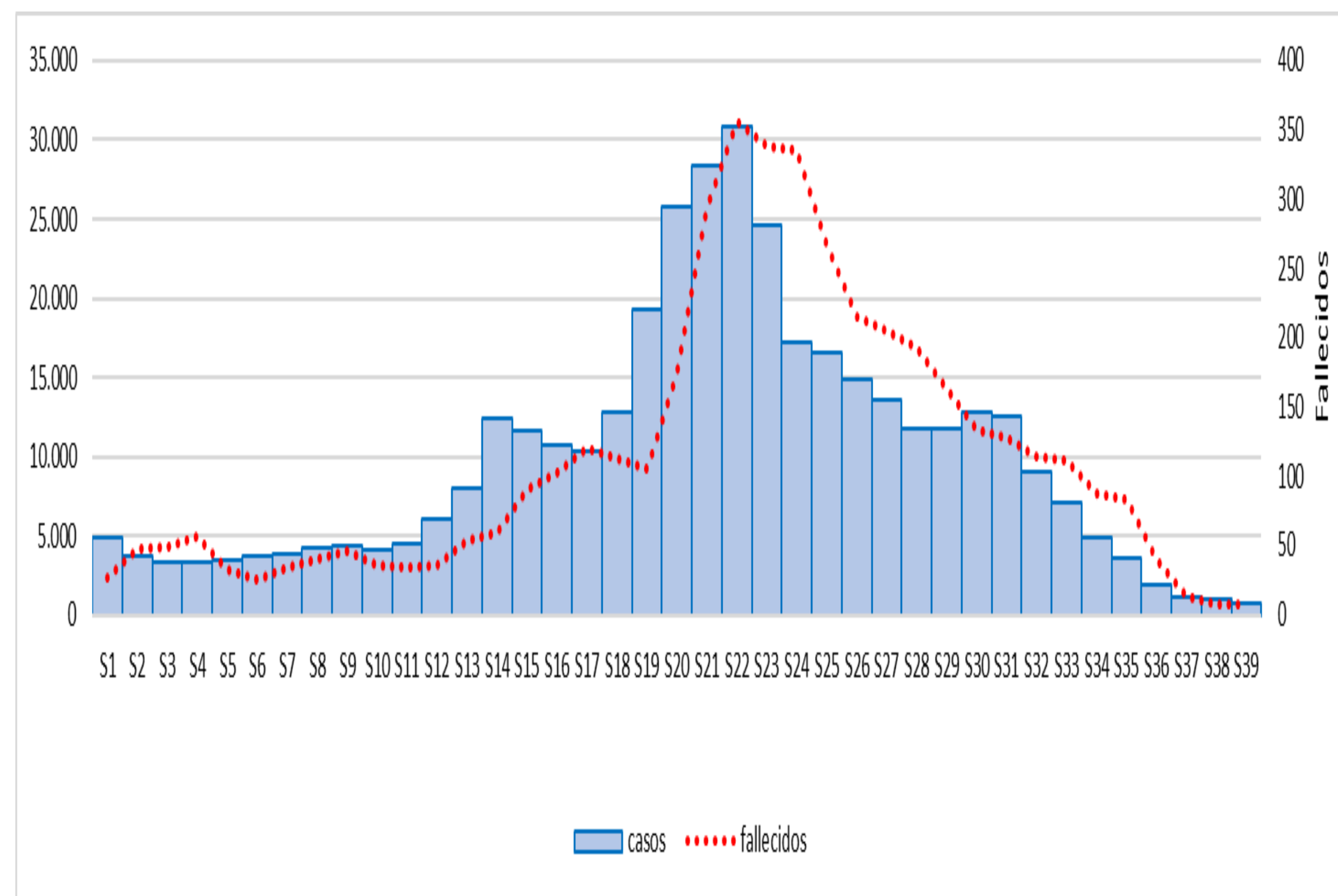
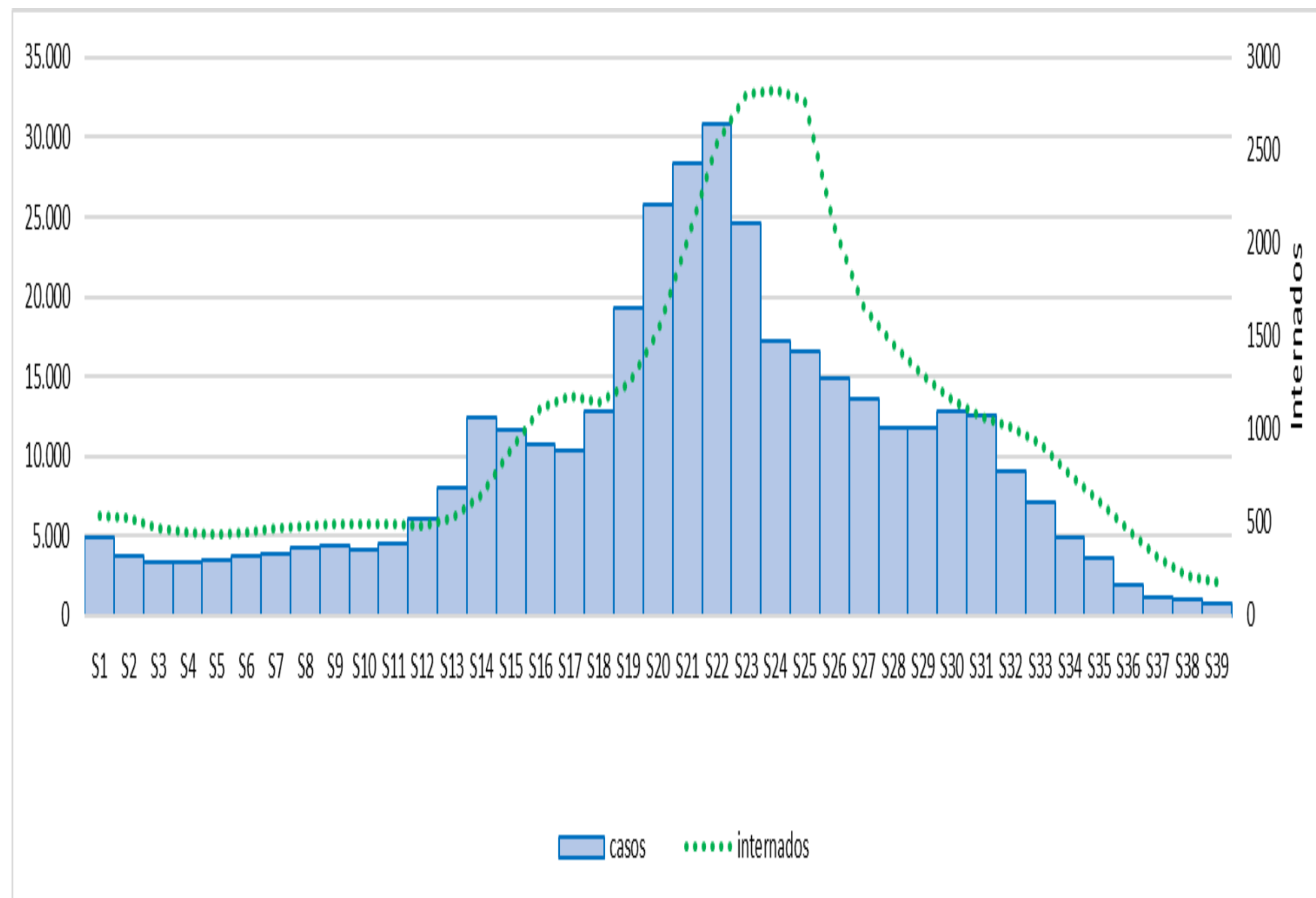
Curva epidémica y casos acumulados COVID-19. Provincia de Córdoba. N=517.216. SE 39



Días totales	580
Casos últimos 7 días	743
Capital	401
Interior	342

En la semana epidemiológica 39 se registra un 22% menos casos que la semana anterior.

Evolución de casos, internados y fallecidos COVID-19 por SE. Provincia de Córdoba. Año 2021



El pico de casos y fallecidos ocurrió en la SE 22

El pico de internados en la SE 24

La curva de casos comienza a disminuir a partir de la SE 23

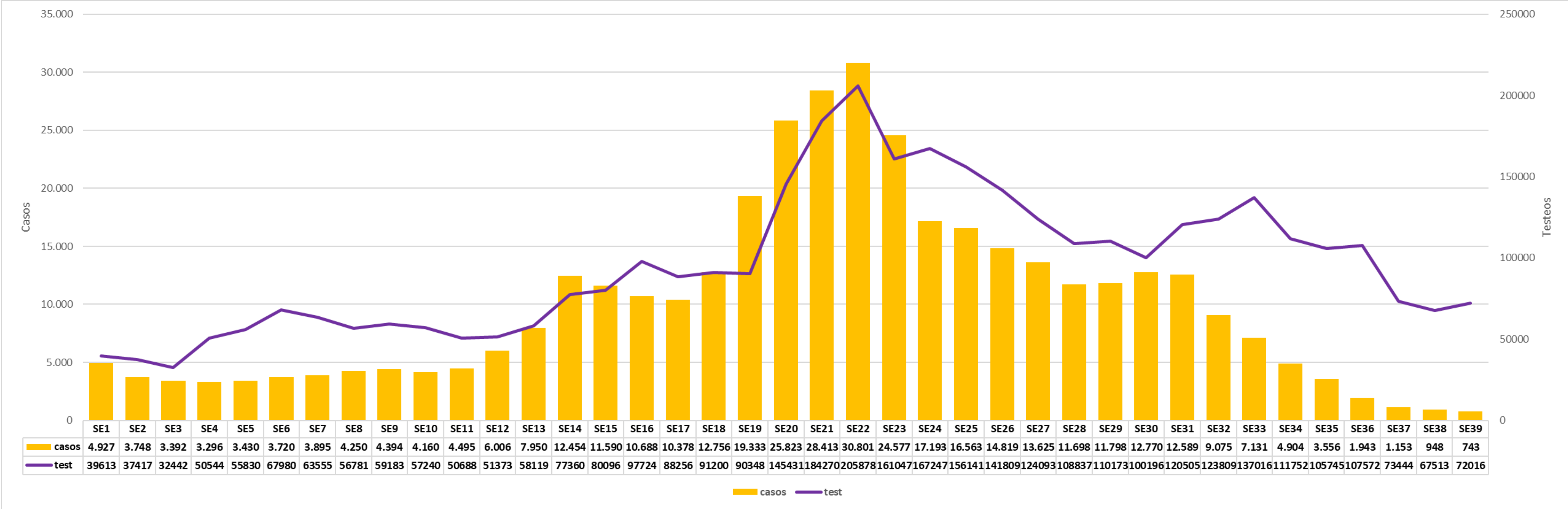
La curva de internados comienza a disminuir en la SE 25

La curva de fallecidos comienza a disminuir en la SE 23

A nivel provincial continúa la desescalada de casos por 17 semanas consecutivas

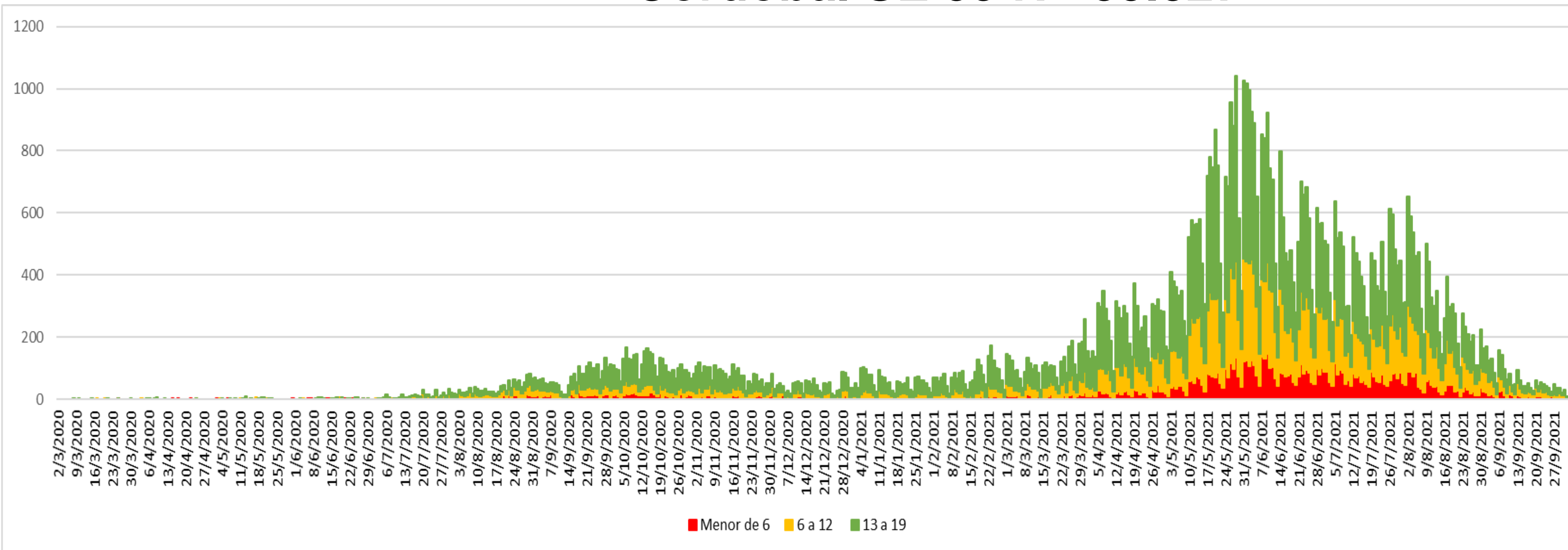
Curva epidémica COVID-19 e Incremento de testeos por semana.

Provincia de Córdoba. N= 384.984. SE 1 a SE 39



Durante el 2021 se realizaron 3.730.243 testeos con un promedio por semana de 95.647, durante las últimas 5 semanas el promedio semanal fue de 85.258 testeos. Esta semana se observa un leve incremento en la notificación de testeos respecto a la semana anterior.

Curva epidémica COVID-19 en menores de 20 años. Provincia de Córdoba. SE 39 N= 85.827



El **28/05/21** se observó el mayor número de casos en menores de 20 años. N=1042

El **16,6%** del total de casos corresponde a menores de 20 años.

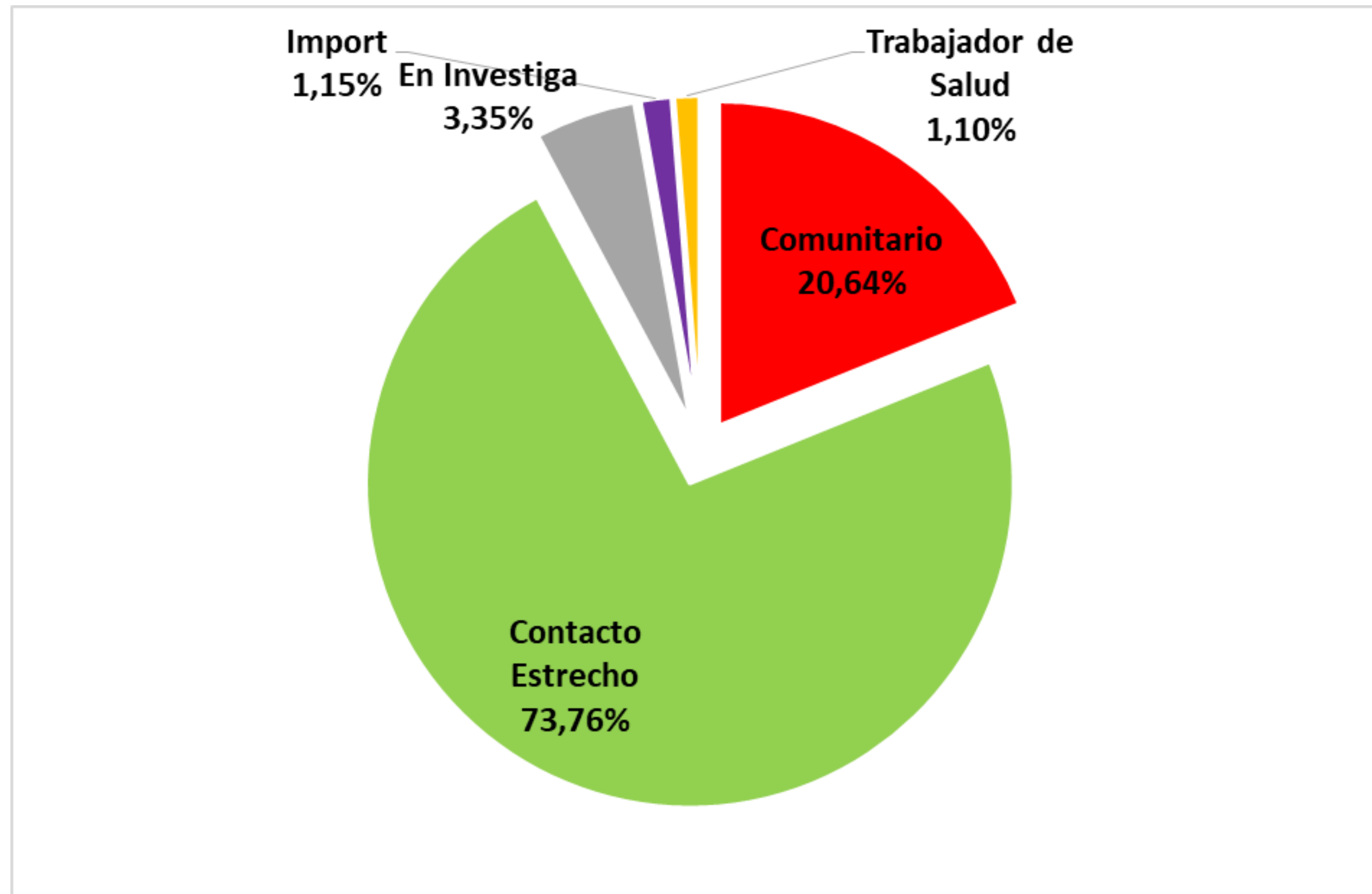
	Menor a 6	6 a 12	13 a 19	Adulto	%<20 años
SE36	98	184	362	1299	33,14
SE37	57	135	184	777	32,61
SE38	53	120	143	632	33,33
SE38	32	62	116	533	28,26

Grupo Etario	Día con más casos	Cantidad
Menor a 6 años	9/6/2021	146
6 a 12 años	31/5/2021	330
13 a 19 años	28/5/2021	599

En las 4 últimas semanas se observa un descenso de todos los grupos etarios, con un **fluctuaciones en el % de casos en menores de 20 años.**

Casos COVID-19 según nexos epidemiológico.

Provincia de Córdoba. N= 517.216. SE 39

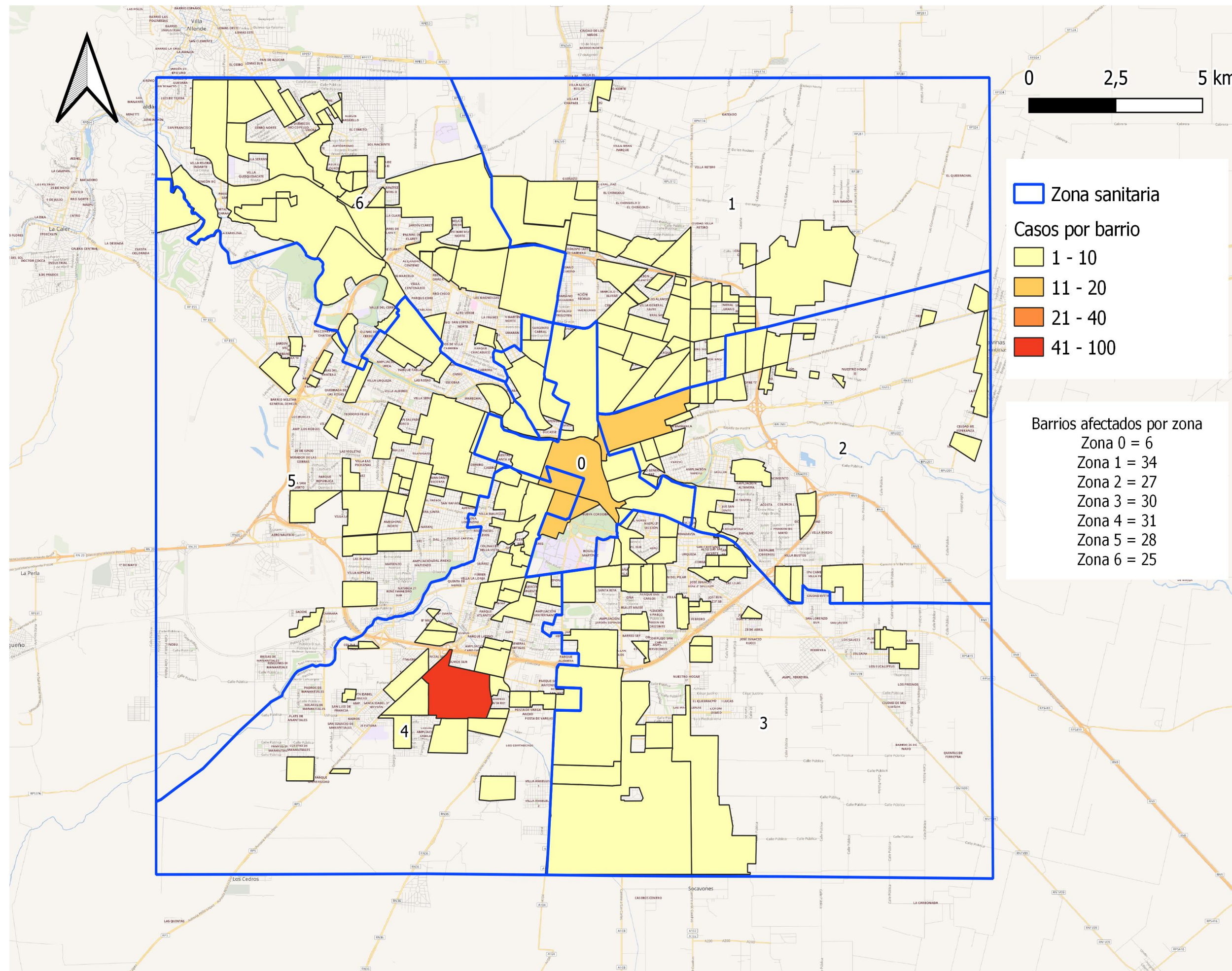


En el 76% de los casos se puede identificar cual es el nexo de transmisión de la enfermedad.

En su mayoría las infecciones se adquieren dentro del ámbito de sus vínculos más cercanos o laboral.

El porcentaje de nexo comunitario se mantiene respecto de la última SE.

Barrios con casos activos. Ciudad de Córdoba. N=180*



El 28,3% de los barrios de la ciudad presenta casos activos (aumentó 0,3% respecto a la SE 38)

El 27,7% de los barrios tienen entre 1 y 10 casos COVID-19 (aumentó 0,7% respecto a la SE 38)

	SE 38	SE 39
Barrios con 1 a 10 casos	171	176
Barrios con 11 a 20 casos	5	3
Barrios con 21 a 40 casos	--	--
Barrios con 41 a 100 casos	--	1

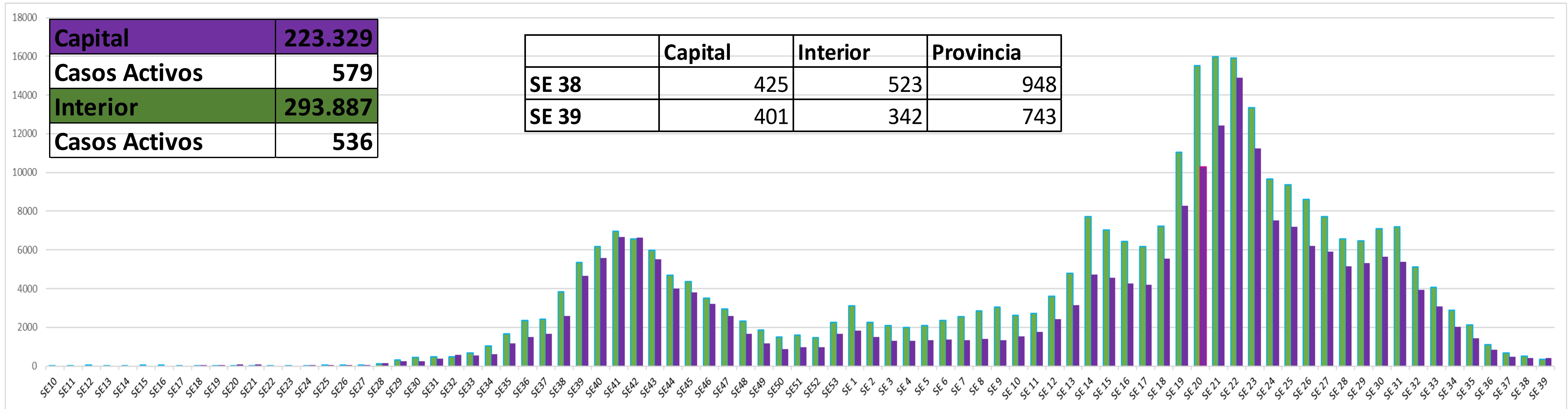
Se observa un aumento en la cantidad de barrios con 1 a 10 casos entre ambas SE.

Se registró un barrio con más de 40 casos activos (Villa Libertador).

La zona central tiene la mayor concentración de casos activos.

*Datos tomados del sistema informático provincial en tiempo real“.

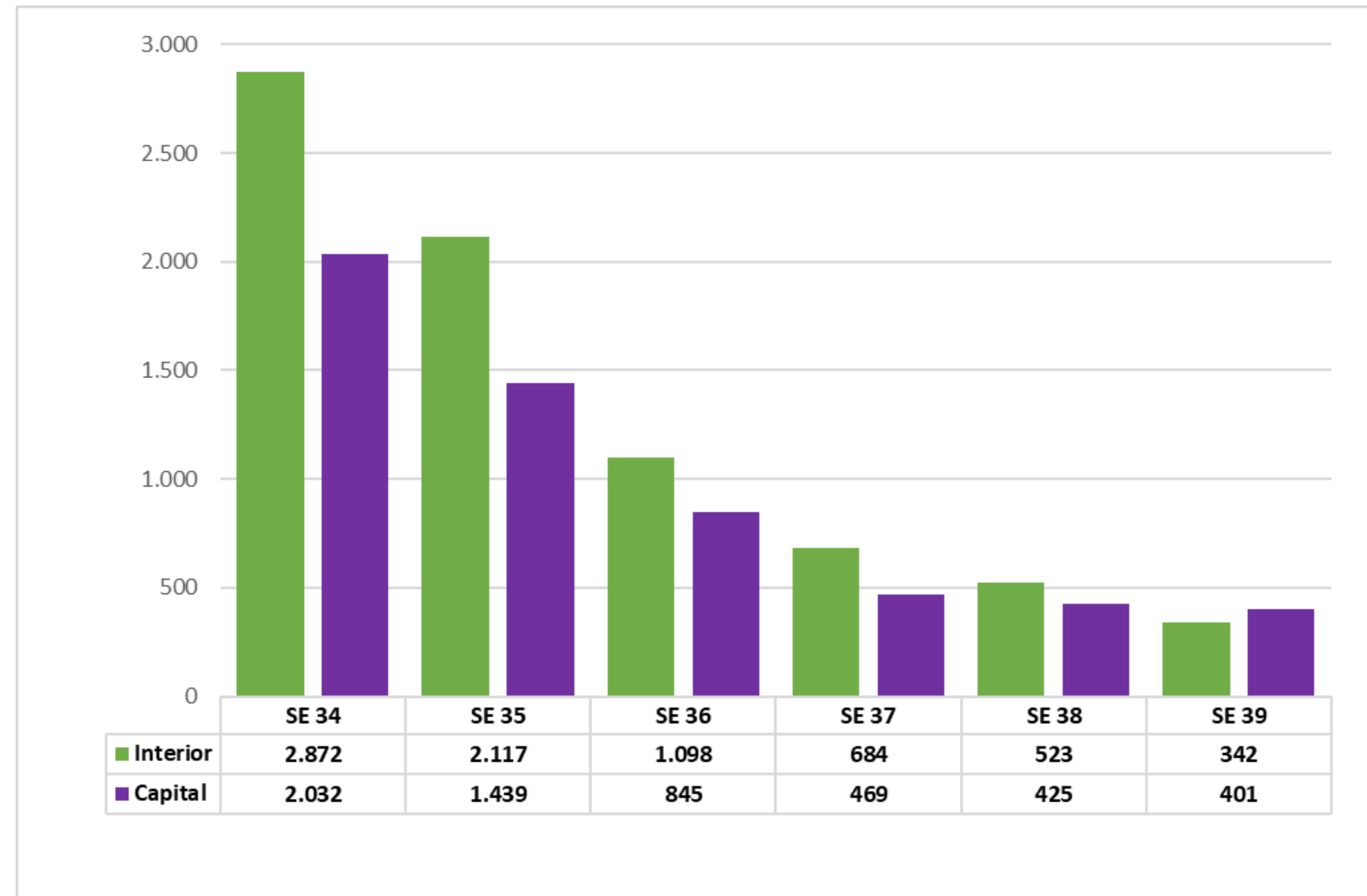
Casos Confirmados según Residencia. COVID-19. Provincia de Córdoba. SE 39



La semana con mayor número de casos fue la SE 21 en Interior (15.982) y la SE 22 en Capital (14.898) ambas del 2021.

Respecto a la semana anterior (SE 38) se observa menor cantidad de casos semanales en Capital (24 casos menos) e Interior (181 menos), habiendo menor cantidad en Provincia (205 casos menos).

Casos Confirmados según Residencia. COVID-19. Provincia de Córdoba. SE 34 – SE 39



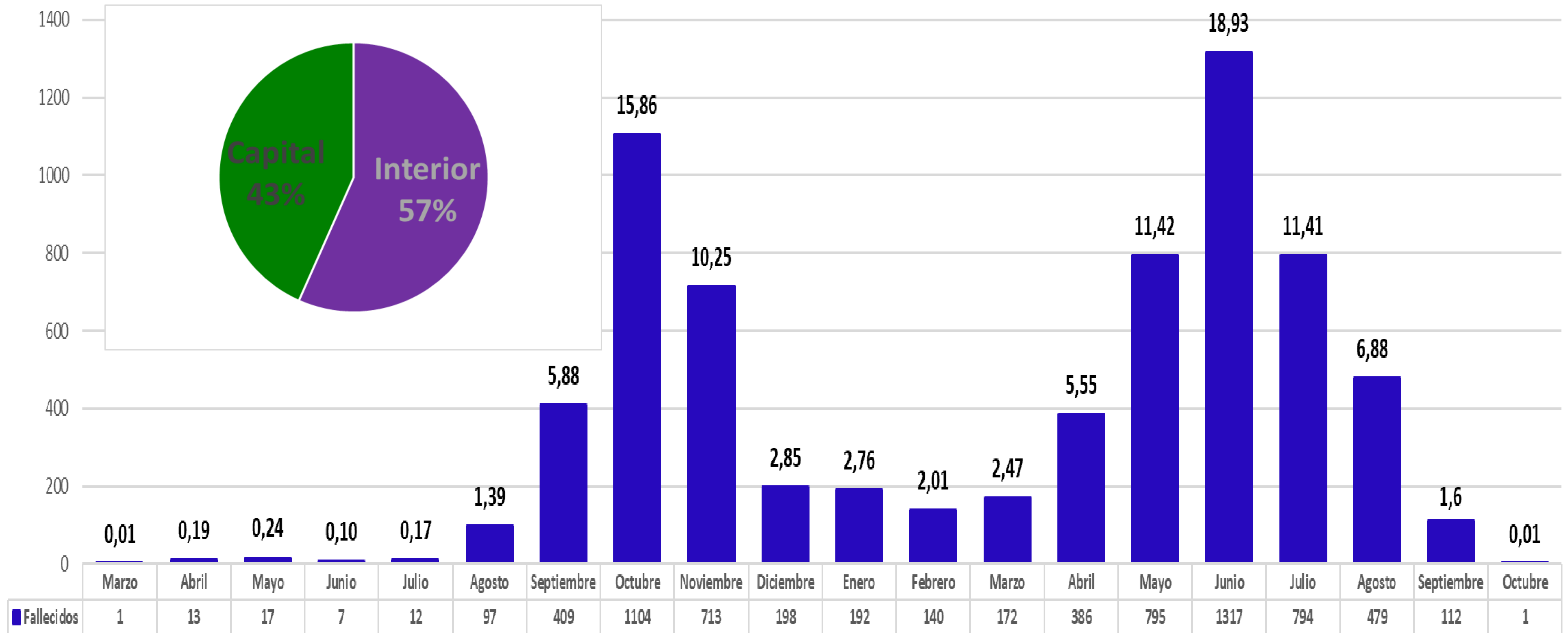
Se puede observar una disminución de los casos en Provincia, Capital e Interior.

El promedio de casos semanales en estas 6 semanas fue de 1273 casos para el Interior, 935 en Capital y 2208 en Provincia.

En las 3 últimas semanas se observa un amesetamiento de casos en Capital

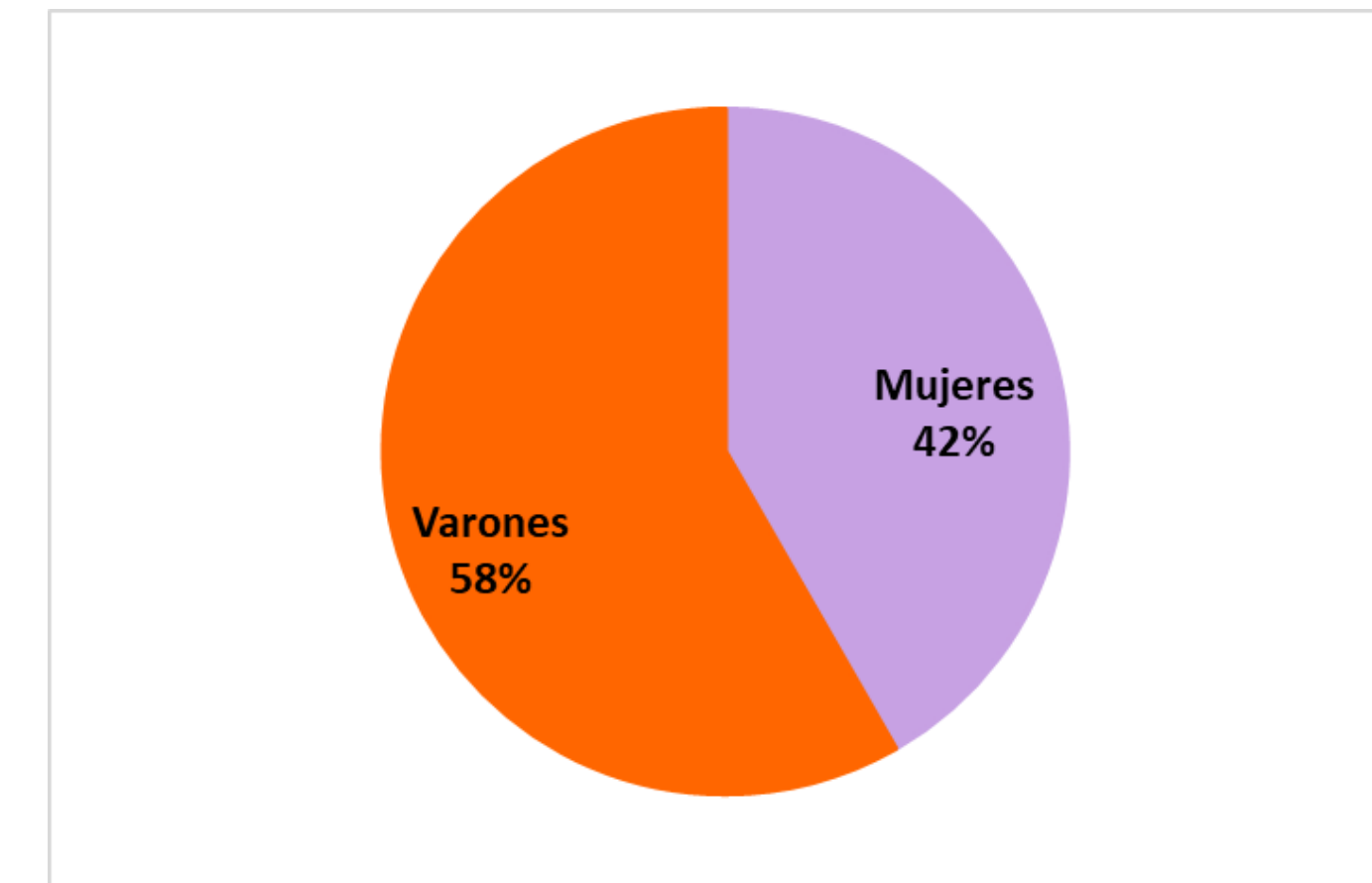
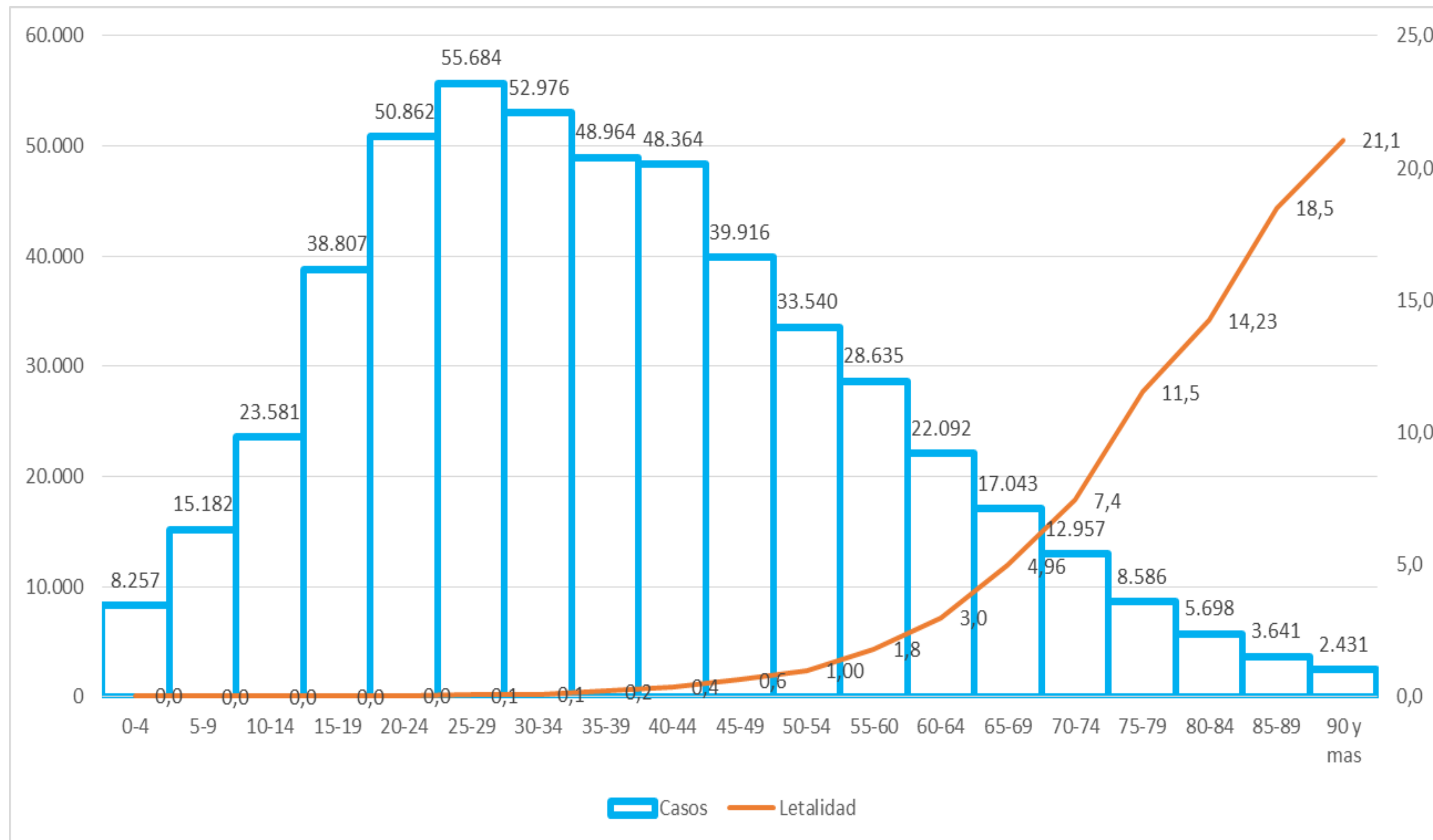
Fallecidos COVID-19 por mes de fallecimiento.

Provincia de Córdoba. N=6.959. SE 39.



Curva de Letalidad COVID-19. Provincia de Córdoba.

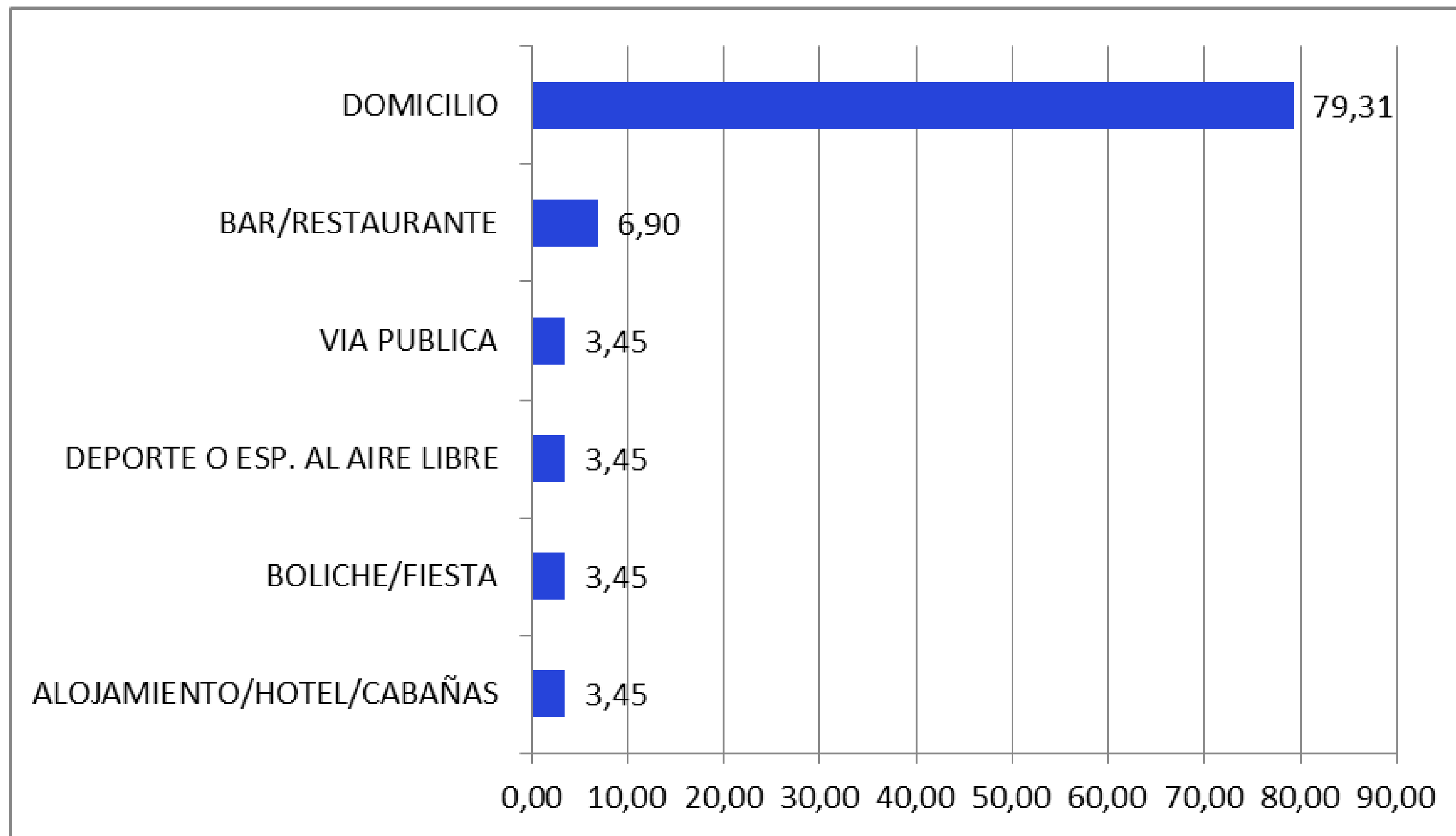
N= 6.959. SE 39



1,35% Tasa de letalidad

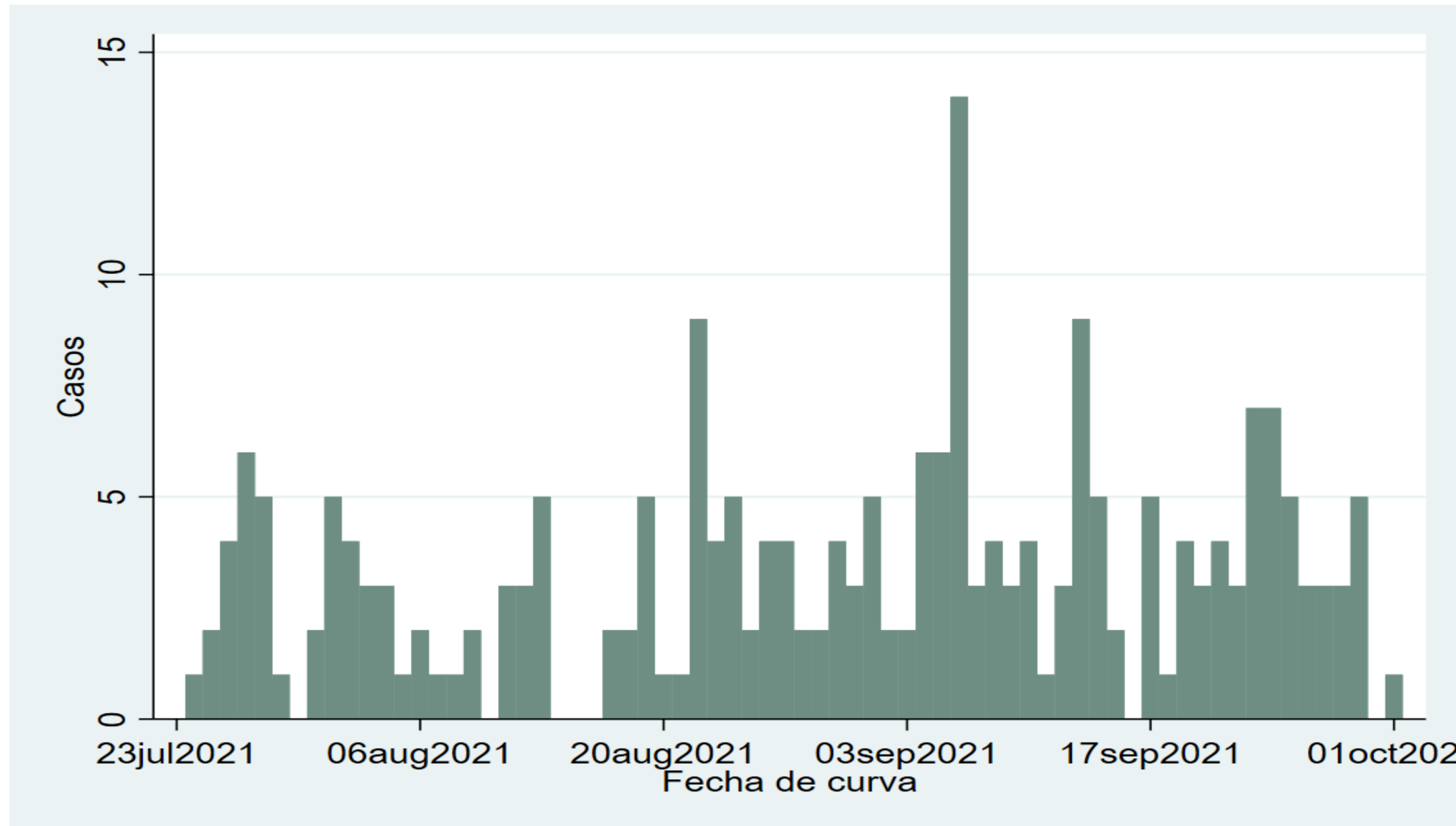
Tasa de letalidad más alta en el rango de 90 o más años con 21,1%

Lugar de contagio auto reportado en contactos no convivientes que se contagiaron en ámbito no laboral casos COVID-19. Ciudad de Córdoba



El 79% de los contactos no convivientes reportaron haberse contagiado en entorno domiciliario.

Casos Confirmados COVID-19 (variante Delta). Provincia de Córdoba. N= 227. SE 29 – SE 39



Se incluyen los casos confirmados por laboratorio y por nexo epidemiológico

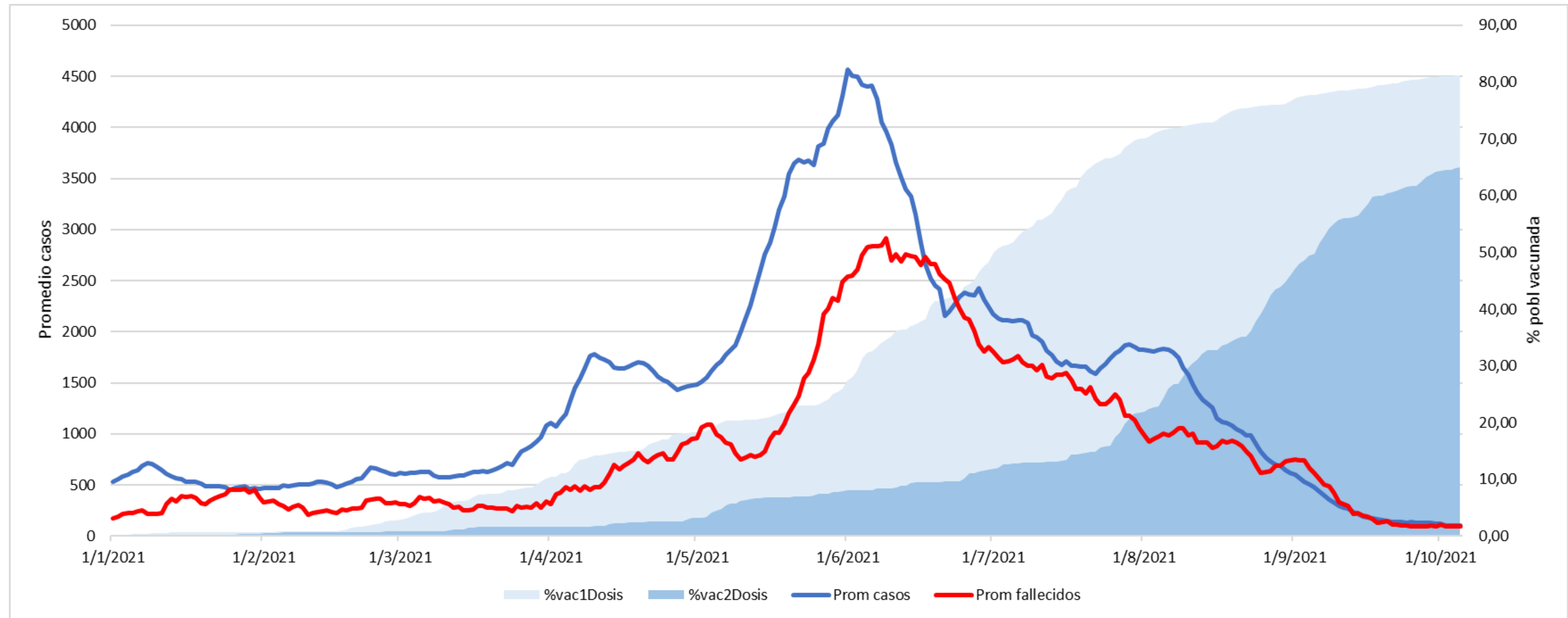
Días totales	71
Casos últimos 7 días	15
Capital	11
Interior	4

Año	Día con mas casos	Cantidad	SE
2021	6/9/2021	14	36

El primer caso con variante Delta comenzó con síntomas el 24 de julio.

En la semana epidemiológica 39 se registraron 18 casos menos (45%) que la semana anterior.

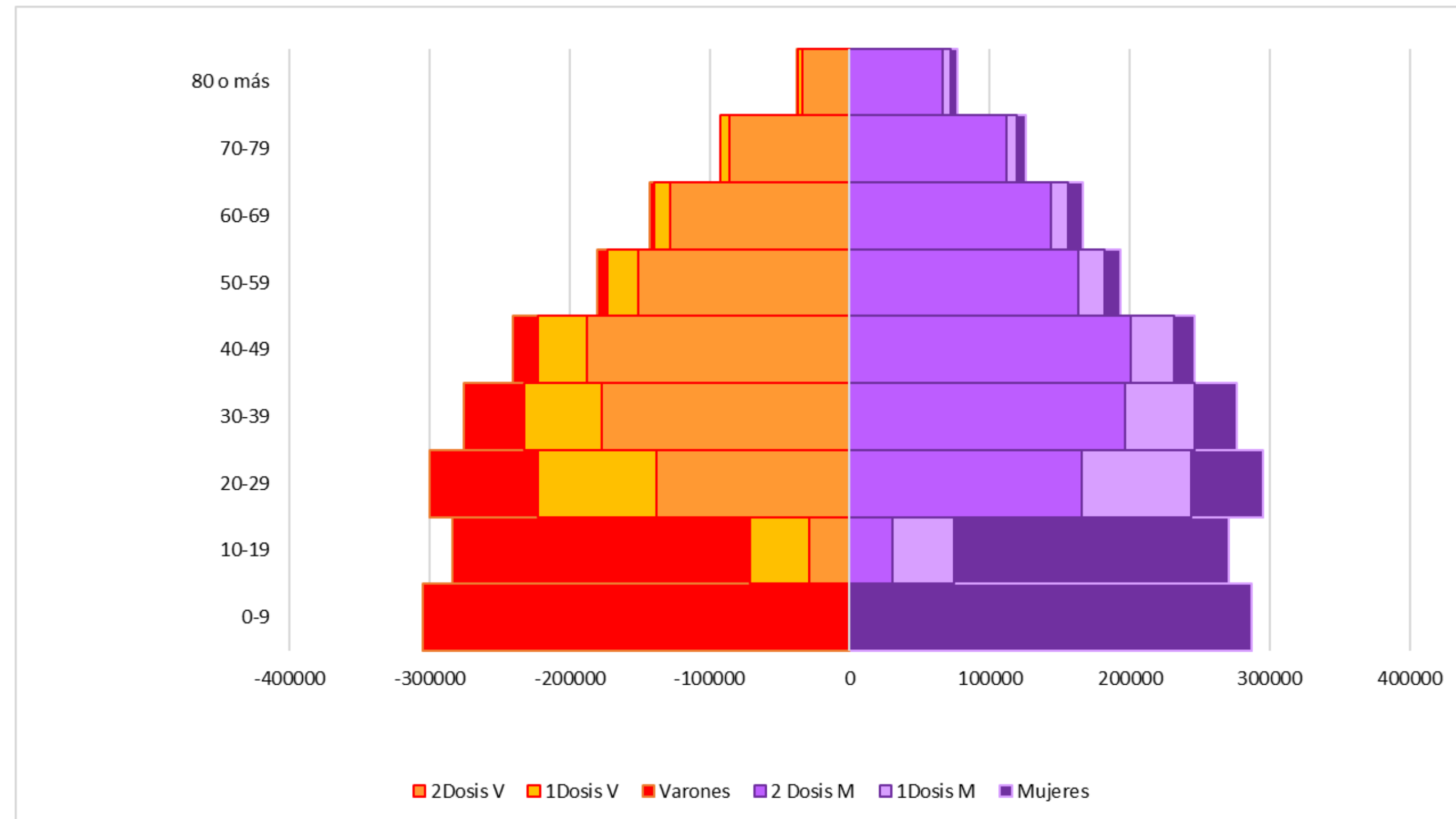
Curva de casos, fallecidos y porcentaje de población vacunada contra COVID-19. Provincia de Córdoba



Se observa una disminución en la curva de casos a partir de una cobertura de vacunación aproximada del 30% de la población con 1 Dosis y del 8% con 2 Dosis.

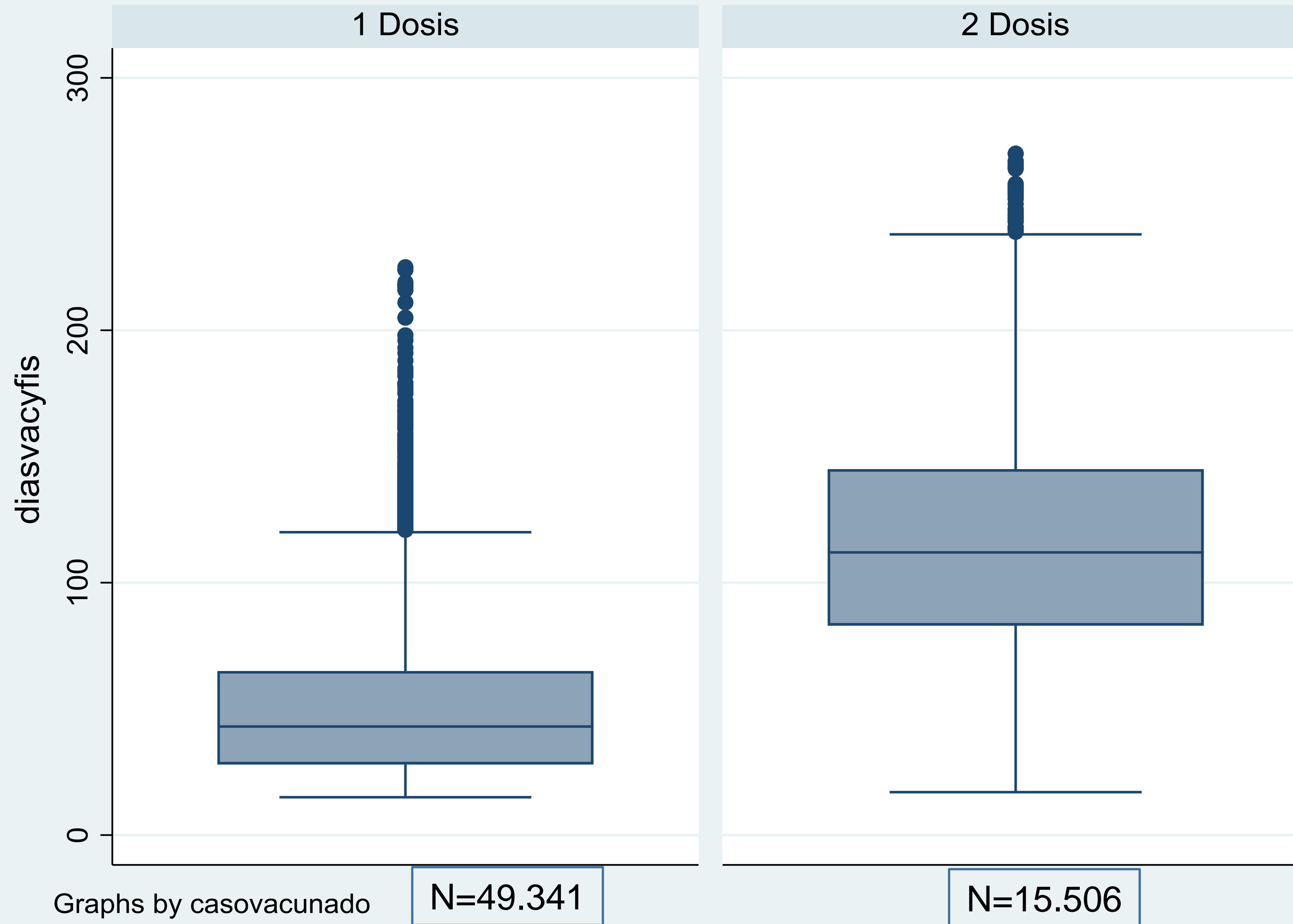
Se observa una disminución en la curva de fallecidos a partir de una cobertura de vacunación de aproximadamente 45% de la población con 1 Dosis y 10% con 2 Dosis.

Cobertura vacunación contra COVID-19 según edad y sexo. Provincia de Córdoba



Población		1 Dosis	2 Dosis	% 1 Dosis	% 2 Dosis
12 a 17 años	329996	59.026	14.029	17,9	4,3
18 o más	2765249	2.457.213	1.996.023	88,9	72,2
12 o más	3095245	2.516.239	2.010.052	81,3	64,9

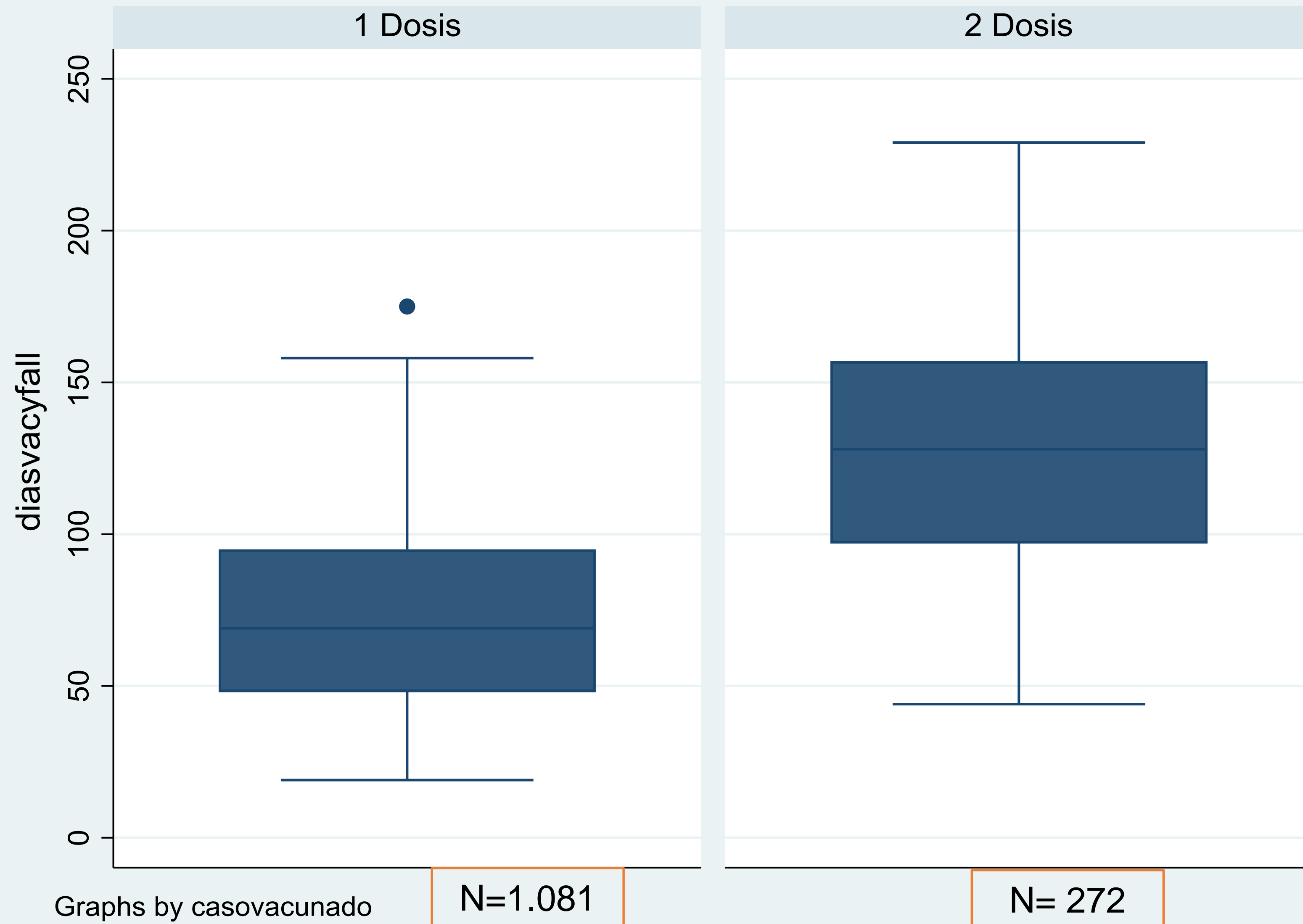
Casos COVID-19 en población vacunada. Provincia de Córdoba



Del total de personas vacunadas (2.516.239), 64.847 (2.58%) contrajeron COVID-19 después de 2 semanas de haberse vacunado, distribuido en: 49.341 con 1 Dosis y 15.506 con 2 Dosis.

La mediana de días entre la fecha de primera dosis de vacunación y la FIS fue de 43 días en los que tenían 1 dosis y 112 días en quienes tenían dos dosis de vacuna

Fallecidos COVID-19 en población vacunada. Provincia de Córdoba



Del total de personas vacunadas (2.516.239), 1353 (0.05%) contrajeron COVID-19 después de 2 semanas de haberse vacunado y fallecieron, distribuido en: 1.081 con 1 Dosis y 272 con 2 Dosis.

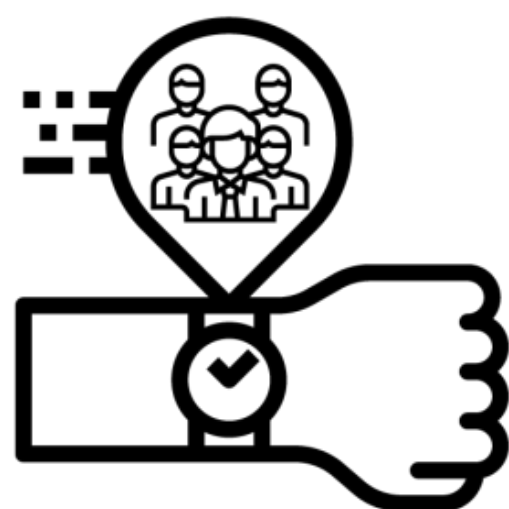
La mediana de días entre la fecha de primera dosis de vacunación y la fecha de muerte fue de 69 días en los que tenían 1 dosis y 79 días en quienes tenían dos dosis de vacuna

El 97,8% de los fallecidos tenían comorbilidades
Mediana edad 75 años

Automanejo del riesgo de contagio

FACTORES DE RIEGO

- ✓ *Tiempo de contacto*
- ✓ *Uso de barbijo*
- ✓ *Cantidad de personas*
- ✓ *Tipo de ventilación*



*Tiempo de contacto
con otras personas*



*Uso correcto
de barbijo*



*Limitada cantidad
de personas*



*Adecuada
ventilación*



*Uso incorrecto
de barbijo*



*Mucha cantidad
de personas*



*Inadecuada
ventilación*



**CENTRO DE
OPERACIONES DE
EMERGENCIAS**

Ministerio de
SALUD



CÓRDOBA
ENTRE TODOS