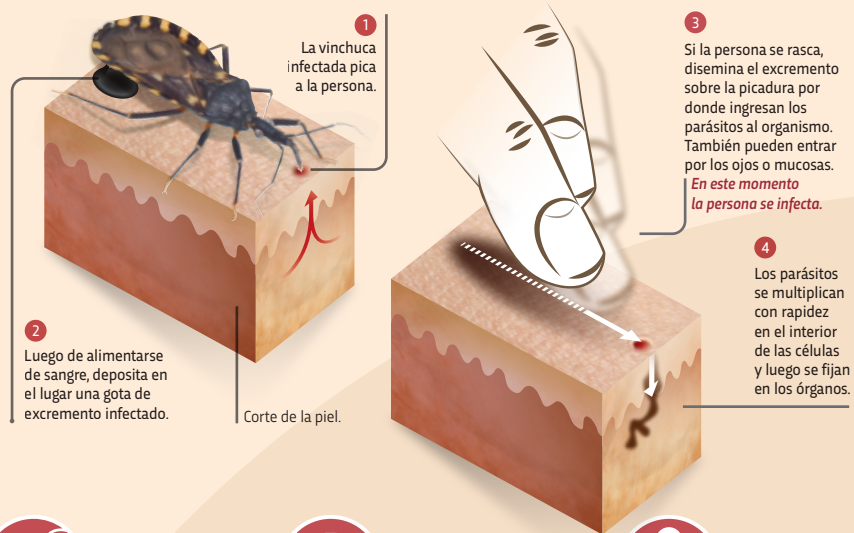


EL CHAGAS

Es una infección causada por el parásito *Trypanosoma cruzi*, que puede afectar el corazón, el sistema digestivo u otros órganos de las personas.

VÍAS DE TRANSMISIÓN

VECTORIAL



PERINATAL

Es la que adquiere el bebé durante el embarazo cuando el parásito atraviesa la placenta.



TRANSFUSIONAL/ TRASPLANTE

Se produce mediante una transfusión de sangre o un trasplante de órganos con infección por *Trypanosoma cruzi*.



DIGESTIVA

Por la ingesta de alimentos o bebidas contaminados con materia fecal de vinchucas infectadas.

♥ El Chagas no se transmite por relaciones sexuales.

LA VINCHUCA TRANSMISORA DEL CHAGAS

CÓMO RECONOCERLA Y CUIDARNOS



Vinchuca común
(*Triatoma infestans*)

Programa Provincial de Chagas - Dirección de Epidemiología -
Ministerio de Salud de Córdoba

📍 Santiago Cáceres 1885 - B° Cáceres, ciudad de Córdoba - Argentina

☎ 0351 434 4112

📞 0351 157 04 6555 (notificación por presencia de vinchucas)

📞 0351 157 66 2354 (consultas generales)

✉ programachagascba@gmail.com

📌 Programa Chagas Córdoba

Ministerio de
SALUD



Hacemos

¿DÓNDE SE ESCONDEN LAS VINCHUCAS?

La especie más común de vinchuca es *Triatoma infestans*. Puede encontrarse en domicilios y/o alrededores.

Dentro de la vivienda

- En agujeros y grietas de paredes y techos.
- Entre objetos amontonados.
- Debajo de los colchones o en las camas.
- Detrás de cuadros o adornos colgados en la pared.

Fuera de la vivienda

- En gallineros y corrales.
- En depósitos.
- En pilas de leña.
- En árboles donde duermen las gallinas.



El ingreso de vinchuchas a una vivienda puede ocurrir por el vuelo de las adultas que anidan cerca, o cuando una persona, sin advertirlo, traslada ropa, leña, monturas u otros objetos que podrían tener huevos o insectos. Los animales pueden introducir vinchuchas pequeñas (ninfas) entre sus plumas o pelos; **por eso es importante que no ingresen ni duerman dentro de la casa.**

¿Cómo evitar la presencia de vinchuchas?

- Mantener **ordenado y limpio** el interior de la casa.
- **Buscar rastros de materia fecal de estos insectos en las paredes** (manchas negras o pardas con forma de gota). También mudas o pelechos que dejan las ninfas al convertirse en adultas.
- Revisar periódicamente las **camas y debajo de los colchones**.
- Limpiar detrás de los muebles y objetos colgados de las paredes.
- **Evitar amontonar ropa u otras pertenencias.** De no poder, moverlas o revisarlas frecuentemente.
- Impedir que los animales (perros, gatos, gallinas, etc) **entren o duerman dentro de la casa.**
- **Tapar grietas o agujeros** en las paredes o en el techo.
- **Construir gallineros y corrales alejados de la vivienda.** Se recomienda usar alambre o palo a pique en lugar de enramadas, chapas, maderas o piedras apiladas para evitar huecos donde puedan refugiarse las vinchuchas, anidar y reproducirse.

Rastros de materia fecal de la vinchuca

¿CÓMO PODEMOS DIFERENCIAR UNA VINCHUCA DE OTRAS CHINGCHES?

VINCHUCAS Riesgo sanitario

HEMATÓFAGAS
SE ALIMENTAN DE SANGRE
TRANSMITEN EL CHAGAS



PICO RECTO Y ANCHO
Dividido en tres segmentos
y del mismo largo que la cabeza.



Triatoma infestans *Triatoma quasayana*

OTRAS CHINGCHES Sin riesgo sanitario

ENTOMÓFAGAS
SE ALIMENTAN DE INSECTOS



PICO CURVO Y ANCHO CON PUNTA FINA
Dividido en tres segmentos
y del mismo largo que la cabeza.



Brontostoma sp. *Zelus sp.*

FITÓFAGAS
SE ALIMENTAN DE PLANTAS



PICO RECTO Y FINO
Dividido en cuatro segmentos
y más largo que la cabeza.



Pachylis sp. *Coreus sp.*

Qué hacer en caso de encontrar vinchuchas

Avisar inmediatamente a los responsables del municipio o centro de salud, y solicitar la visita de un técnico para que identifique el insecto, haga una captura y evalúe si es necesario realizar la fumigación o el rociado de la vivienda. Estas tareas son gratuitas y deben ser efectuadas por personal capacitado.

Al capturar una vinchuca

- 1 Evitar tocarla con la mano, no aplastarla ni matarla.
- 2 Colocarla en un frasco con un trozo de papel.
- 3 Cerrar el frasco y hacer agujeros pequeños en la tapa. Pegar una etiqueta con datos de contacto.
- 4 Entregar a las autoridades locales o al Programa Provincial de Chagas.

